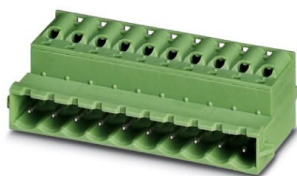


Łączniki wtykowe płytek drukowanych / FKIC 2,5/ 2-ST-5,08-RN

Złącze do PCB, prąd znamionowy: 12 A, liczba biegunów: 2, wymiar rastra: 5,08 mm, rodzaj przyłącza: Przyłącze push-in, kolor: zielony, powierzchnia styku: cynowy, Artykuł z noskiem blokującym



Informacje ogólne

GTIN/EAN	4017918819927
Alt. ID produktu	1925867
Nazwa producenta	PHOENIX CONTACT GMBH & CO. KG
ID produktu wg producenta	1925867
Kraj pochodzenia	Niemcy
Kod celny	85366990

Opis ETIM

Klasa	Złącze kablowe do płytek drukowanych (EC002638)
Grupa	Złącza wtykowe (EG000058)
Rodzaj styku	Pin/sztyft
Odstępy między stykami	5,08 mm
Odstępy między złączami	5,08 mm
Kąt wtyk/złącze	180° (poziomo)
Prąd znamionowy In	12 A
Napięcie znamionowe	320 V
Znamionowe napięcie udarowe	4 kV
Typ ochronnika przepięciowego	III
Stopień zanieczyszczenia	2
Przekrój przyłączanego przewodu linkowego bez końcówki tulejkowej	0,2..2,5 mm ²
Przekrój przyłączanego przewodu linkowego z końcówką tulejkową	0,25..2,5 mm ²
Przekrój przyłączanego przewodu jednodrutowego	0,2..2,5 mm ²
Przekrój przyłączanego przewodu wielożyłowego	0,2..2,5 mm ²
Materiał pokrycia styków	Cyna
Materiał styków	Miedź
Materiał elementu izolacyjnego	Tworzywo termoplastyczne
Materiał obudowy	Tworzywo sztuczne

Kolor obudowy	Zielony
Klasa palności materiału izolacyjnego zgodna z UL94	V0
Zakres temperatur pracy	-40..-40 °C

Dodatkowe atrybuty produktu

ERP ID	1140371
--------	---------