

Końcówki kablowe aluminiowe szczelne, typu KRA

CECHY I KORZYŚCI

- końcówka oczkowa szczelna Al w/g DIN, bez pokrycia galwanicznego cyną
- opis przekroju przewodu, rozmiar zacisku oraz nr matrycy zaciskowej na powierzchni części zaciskanej
- do stosowania w najbardziej odpowiedzialnych połączeniach

DANE MECHANICZNE

Materiał	Al
Pokrycie	bez pokrycia

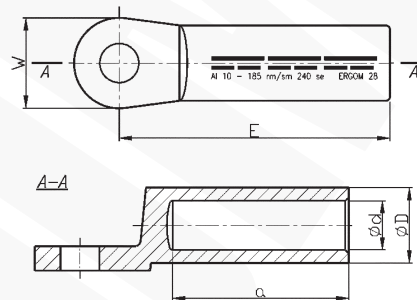
CERTYFIKATY I NORMY

Wykonanie	DIN 46329
-----------	-----------

UWAGA!

- końcówki są wypełnione specjalnym smarem kontaktowym, pakowane w osobny worek foliowy;
- żyły sektorowe muszą zostać przeformowane "na okrągło".

Bez smaru - na zamówienie.



ZEN ERGOM

Typ	Indeks Ergom	Przekrój re/se [mm²]	Przekrój rm/sm [mm²]	d	D	a min	E	W	Otwór pod śrubę	DIN	Nr gniazda	Lz/s	Lz/w	W opakowaniu [szt.]	Waga [kg]
KRA 16/8 (100 SZT.)	E12KA-01010100100	25	16	5,4	12,0	30	50	25	M8	-	12	2	4	100	1,66
KRA 16/8 (10 SZT.)	E12KA-01010100102								-	10				0,17	
KRA 16/10 (100 SZT.)	E12KA-01010100200								M10	-				100	1,62
KRA 16/10 (10 SZT.)	E12KA-01010100202								-	10				0,17	
KRA 16/12 (100 SZT.)	E12KA-01010100300								M12	-				100	1,54
KRA 16/12 (10 SZT.)	E12KA-01010100302								-	10				0,16	
KRA 25/8 (100 SZT.)	E12KA-01010100400	35	25	6,8	12,0	30	50	25	M8	-	12	2	4	100	1,54
KRA 25/8 (10 SZT.)	E12KA-01010100402								-	10				0,16	
KRA 25/10 (100 SZT.)	E12KA-01010100500								M10	√				100	1,53
KRA 25/10 (10 SZT.)	E12KA-01010100502								-	10				0,16	
KRA 25/12 (100 SZT.)	E12KA-01010100600								M12	-				100	1,45
KRA 25/12 (10 SZT.)	E12KA-01010100602								-	10				0,15	
KRA 35/8 (100 SZT.)	E12KA-01010100700	50	35	8,0	14,0	42	62	25	M8	-	14	3	5	100	2,3
KRA 35/8 (10 SZT.)	E12KA-01010100702								-	10				0,23	
KRA 35/10 (100 SZT.)	E12KA-01010100800								M10	√				100	2,3
KRA 35/10 (10 SZT.)	E12KA-01010100802								-	10				0,23	
KRA 35/12 (100 SZT.)	E12KA-01010100900								M12	-				100	2,1
KRA 35/12 (10 SZT.)	E12KA-01010100902								-	10				0,21	
KRA 35/14 (100 SZT.)	E12KA-01010101000	M14	-	100	1,82										
KRA 35/14 (10 SZT.)	E12KA-01010101002	-	10	0,19											

Typ	Indeks Ergom	Przekrój re/ se [mm ²]	Przekrój rm/ sm [mm ²]	d	D	a min	E	W	Otwór pod śrubę	DIN	Nr gniazda	Lz/s	Lz/w	W opakowaniu [szt.]	Waga [kg]											
KRA 50/8 (100 SZT.)	E12KA-01010101100	70	50	9,8	16,0	42	62	25	M8	√	16	3	5	100	2,8											
KRA 50/8 (10 SZT.)	E12KA-01010101102								10					0,28												
KRA 50/10 (100 SZT.)	E12KA-01010101200								M10					100	2,8											
KRA 50/10 (10 SZT.)	E12KA-01010101202								M10					10	0,28											
KRA 50/12 (100 SZT.)	E12KA-01010101300								M12					100	2,8											
KRA 50/12 (10 SZT.)	E12KA-01010101302								M12					10	0,28											
KRA 50/14 (100 SZT.)	E12KA-01010101450								M14					100	2,4											
KRA 50/14 (10 SZT.)	E12KA-01010101452								M14					10	0,24											
KRA 70/8 (100 SZT.)	E12KA-01010101500								M8					100	3,25											
KRA 70/8 (10 SZT.)	E12KA-01010101502								M8					10	0,33											
KRA 70/10 (100 SZT.)	E12KA-01010101600								M10					100	3,95											
KRA 70/10 (10 SZT.)	E12KA-01010101602								M10					10	0,4											
KRA 70/12 (100 SZT.)	E12KA-01010101700								M12					100	3,6											
KRA 70/12 (10 SZT.)	E12KA-01010101702								M12					10	0,36											
KRA 70/14 (100 SZT.)	E12KA-01010101800								M14					100	3,73											
KRA 70/14 (10 SZT.)	E12KA-01010101802								M14					10	0,38											
KRA 70/16 (100 SZT.)	E12KA-01010101900	M16	100	3,45																						
KRA 70/16 (10 SZT.)	E12KA-01010101902	M16	10	0,35																						
KRA 95/10 (50 SZT.)	E12KA-01010102000	120	95	13,2	22,0	56	75	25	M10	√	22	3	6	50	2,87											
KRA 95/10 (10 SZT.)	E12KA-01010102002								M10					10	0,58											
KRA 95/12 (50 SZT.)	E12KA-01010102100								M12					50	2,74											
KRA 95/12 (10 SZT.)	E12KA-01010102102								M12					10	0,55											
KRA 95/14 (50 SZT.)	E12KA-01010102200								M14					50	2,65											
KRA 95/14 (10 SZT.)	E12KA-01010102202								M14					10	0,53											
KRA 95/16 (50 SZT.)	E12KA-01010102300								M16					50	2,71											
KRA 95/16 (10 SZT.)	E12KA-01010102302								M16					10	0,55											
KRA 120/10 (50 SZT.)	E12KA-01010102400								M10					50	3,24											
KRA 120/10 (10 SZT.)	E12KA-01010102402								M10					10	0,65											
KRA 120/12 (50 SZT.)	E12KA-01010102500								M12					50	3,2											
KRA 120/12 (10 SZT.)	E12KA-01010102502								M12					10	0,64											
KRA 120/14 (50 SZT.)	E12KA-01010102600								M14					50	3,2											
KRA 120/14 (10 SZT.)	E12KA-01010102602								M14					10	0,64											
KRA 120/16 (50 SZT.)	E12KA-01010102700								M16					50	3,3											
KRA 120/16 (10 SZT.)	E12KA-01010102702								M16					10	0,66											
KRA 150/10 (50 SZT.)	E12KA-01010102800	150	120	14,7	23,0	56	80	30	M10	√	22	3	6	50	4,4											
KRA 150/10 (10 SZT.)	E12KA-01010102802								M10					10	0,88											
KRA 150/12 (50 SZT.)	E12KA-01010102900								M12					50	4,4											
KRA 150/12 (10 SZT.)	E12KA-01010102902								M12					10	0,88											
KRA 150/14 (50 SZT.)	E12KA-01010103000								M14					50	4,2											
KRA 150/14 (10 SZT.)	E12KA-01010103002								M14					10	0,84											
KRA 150/16 (50 SZT.)	E12KA-01010103100								M16					50	4,3											
KRA 150/16 (10 SZT.)	E12KA-01010103102								M16					10	0,86											
KRA 150/20 (50 SZT.)	E12KA-01010103200								M20					50	4,1											
KRA 150/20 (10 SZT.)	E12KA-01010103202								M20					10	0,82											
KRA 185/10 (50 SZT.)	E12KA-01010103300								185					150	16,3	25,0	60	90	30	M10	√	25	3	6	50	5,25
KRA 185/10 (10 SZT.)	E12KA-01010103302																			M10					10	1,05
KRA 185/12 (50 SZT.)	E12KA-01010103400																			M12					50	5,5
KRA 185/12 (10 SZT.)	E12KA-01010103402																			M12					10	1,1
KRA 185/14 (50 SZT.)	E12KA-01010103500																			M14					50	5,75
KRA 185/14 (10 SZT.)	E12KA-01010103502																			M14					10	1,15
KRA 185/16 (50 SZT.)	E12KA-01010103600	M16	50	5,4																						
KRA 185/16 (10 SZT.)	E12KA-01010103602	M16	10	1,08																						
KRA 185/20 (50 SZT.)	E12KA-01010103700	M20	50	5,4																						
KRA 185/20 (10 SZT.)	E12KA-01010103702	M20	10	1,08																						

Typ	Indeks Ergom	Przekrój re/ se [mm ²]	Przekrój rm/ sm [mm ²]	d	D	a min	E	W	Otwór pod śrubę	DIN	Nr gniazda	Lz/s	Lz/w	W opakowaniu [szt.]	Waga [kg]										
KRA 240/10 (50 SZT.)	E12KA-01010103800	300	240	21,0	32,0	70	103	38	M10	-	32	3	8	50	8,2										
KRA 240/10 (10 SZT.)	E12KA-01010103802								M10	-				10	1,64										
KRA 240/12 (50 SZT.)	E12KA-01010103900								M12	√				50	8,4										
KRA 240/12 (10 SZT.)	E12KA-01010103902								M12	√				10	1,68										
KRA 240/14 (50 SZT.)	E12KA-01010104000								M14	-				50	7,95										
KRA 240/14 (10 SZT.)	E12KA-01010104002								M14	-				10	1,59										
KRA 240/16 (50 SZT.)	E12KA-01010104100								M16	-				50	8										
KRA 240/16 (10 SZT.)	E12KA-01010104102								M16	√				10	1,6										
KRA 240/20 (50 SZT.)	E12KA-01010104200								M20	√				50	7,75										
KRA 240/20 (10 SZT.)	E12KA-01010104202								M20	√				10	1,55										
KRA 300/12 (25 SZT.)	E12KA-01010104300								-	300				23,3	34,0	70	103	38	M12	√	34	3	8	25	3,61
KRA 300/12 (10 SZT.)	E12KA-01010104302																		M12	√				10	1,45
KRA 300/14 (25 SZT.)	E12KA-01010104400																		M14	-				25	4,1
KRA 300/14 (10 SZT.)	E12KA-01010104402																		M14	-				10	1,64
KRA 300/16 (25 SZT.)	E12KA-01010104500	M16	-	25	4,3																				
KRA 300/16 (10 SZT.)	E12KA-01010104502	M16	√	10	1,72																				
KRA 300/20 (25 SZT.)	E12KA-01010104600	M20	√	25	4,2																				
KRA 300/20 (10 SZT.)	E12KA-01010104602	M20	√	10	1,68																				

Lz/s - Liczba zaciśnień - szerokie Lz/w - Liczba zaciśnień - wąskie