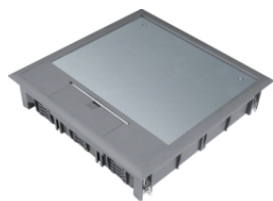


tehalit.VE-EE Pokrywy uchylne

Różne rozmiary, kształty, materiały i kolory uchylnych pokryw można zastosować do podłóg o różnych grubościach. Wykonane z poliamidu, aluminium lub stali nierdzewnej przeznaczone są do podłóg czyszczonych na sucho, wilgotno lub mokro (IP66). Dużym uproszczeniem są uniwersalne puszki montażowe, które pasują do wszystkich typów pokryw. System pokryw uchylnych tehalit.VE-EE firmy Hager dostosowany został do zróżnicowanych potrzeb klientów. W ofercie znajdują się pokrywy do standardowych obciążeń 1500 N, jak również specjalne kasety do obciążeń 7500 N lub 20000 N, wykorzystywane na przykład w warsztatach samochodowych czy halach produkcyjnych i magazynowych.

| | |
|---|----|
| tehalit.VE-EE Pokrywy uchylne z Poliamidu (PA) do podłóg czyszczonych na sucho | 2 |
| tehalit.VE-EE Pokrywy pełne z Poliamidu (PA) do podłóg czyszczonych na sucho | 5 |
| tehalit.VE-EE Pokrywy uchylne ze stali nierdzewnej do podłóg czyszczonych na sucho | 8 |
| tehalit.VE-EE Pokrywy ze stali nierdzewnej pod gres / płytki, kwadratowe do podłóg czyszczonych na sucho lub wilgotno | 9 |
| tehalit.VE-EE Pokrywy ze stali nierdzewnej pod gres / płytki, okrągłe do podłóg czyszczonych na sucho lub wilgotno | 10 |
| tehalit.VE-EE Pokrywy ze stali nierdzewnej pod gres / płytki, akcesoria | 11 |
| tehalit.VE-EE Puszki podłogowe o zwiększonym obciążeniu, ciężkie 20 kN do podłóg czyszczonych na sucho lub wilgotno | 12 |
| tehalit.VE-EE Puszki podłogowe o zwiększonym obciążeniu, ciężkie 20 kN, akcesoria | 15 |
| tehalit.VE-EE Puszki podłogowe o zwiększonym obciążeniu, ciężkie 20 kN, elementy doboru systemu | 16 |
| tehalit.VE-EE Pierścienie obniżające do pokryw uchylnych | 19 |
| tehalit.VE-EE Puszki podłogowe serwisowe do podłóg czyszczonych na mokro IP44 | 20 |
| tehalit.VE-EE UD - kompletne zestawy pokryw uchylnych i pełnych do podłóg czyszczonych na sucho | 21 |
| tehalit.VE-EE Puszki napodłogowe do podłóg czyszczonych na sucho | 23 |
| tehalit.VE-EE Pokrywy uchylne, montaż płytki do podłóg czyszczonych na sucho | 26 |
| tehalit.VE-EE Pokrywy uchylne do podłóg czyszczonych na mokro IP66 | 29 |

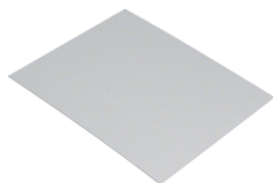


Pokrywa uchylna VQ12

- do 12 urządzeń w 3 puszkach GTVR400, GBVR400, GTVD300
- stopniowe obniżanie puszek GTVR400, GBVR400, GTVD300 do 18 mm
- zawiera uchwyty kablowe
- wymiary zewnętrzne: 263 x 263 mm
- wymiary montażowe: 244 x 244 mm
- materiał: Poliamid (PA)
- bezhalogenowe: TAK

VQ12057011

| Opis | Opak. | Nr katalogowy | GrRab | Cena |
|---|-------|-------------------|-------|----------------|
| tehalit.VE-EE Pokrywa uchylna VQ12 244x244 wykładzina 5mm stal szary PA | 1 | VQ12057011 | TEH | 231,80 zł/szt. |
| tehalit.VE-EE Pokrywa uchylna VQ12 244x244 wykładzina 5mm czarny PA | 1 | VQ12059005 | TEH | 231,80 zł/szt. |
| tehalit.VE-EE Pokrywa uchylna VQ12 244x244 wykładzina 12mm stal szary PA | 1 | VQ12127011 | TEH | 231,80 zł/szt. |
| tehalit.VE-EE Pokrywa uchylna VQ12 244x244 wykładzina 12mm czarny PA | 1 | VQ12129005 | TEH | 231,80 zł/szt. |

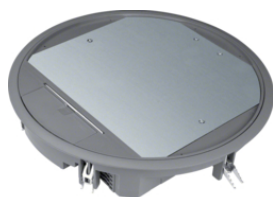


Wypełnienie kartonowe pokrywy dla cieńszych wykładzin 1 mm VQ12

- wypełnienie kartonowe pokrywy do cieńszych wykładzin
- wymiary zewnętrzne: 185 x 230 mm
- kolor: brązowy

VEDEQ12P1

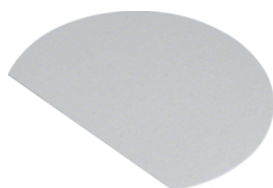
| Opis | Opak. | Nr katalogowy | GrRab | Cena |
|---|-------|------------------|-------|--------------|
| tehalit.VE-EE Wypełnienie kartonowe pokrywy dla cieńszych wykładzin 1mm VQ12 | 50 | VEDEQ12P1 | TEH | 6,80 zł/szt. |
| tehalit.VE-EE Wypełnienie kartonowe pokrywy dla cieńszych wykładzin 2mm VQ12 | 50 | VEDEQ12P2 | TEH | 8,50 zł/szt. |



Pokrywa uchylna VR12

| Opis | Opak. | Nr katalogowy | GrRab | Cena |
|---|-------|-------------------|-------|----------------|
| tehalit.VE-EE Pokrywa uchylna VR12 fi306 wykładzina 5mm stal szary PA | 1 | VR12057011 | TEH | 260,60 zł/szt. |
| tehalit.VE-EE Pokrywa uchylna VR12 fi306 wykładzina 5mm czarny PA | 1 | VR12059005 | TEH | 260,60 zł/szt. |
| tehalit.VE-EE Pokrywa uchylna VR12 fi306 wykładzina 12mm stal szary PA | 1 | VR12127011 | TEH | 260,60 zł/szt. |
| tehalit.VE-EE Pokrywa uchylna VR12 fi306 wykładzina 12mm czarny PA | 1 | VR12129005 | TEH | 260,60 zł/szt. |

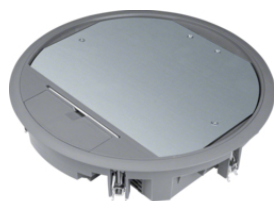
VR12057011



Wypełnienie kartonowe pokrywy VR12

| Opis | Opak. | Nr katalogowy | GrRab | Cena |
|---|-------|------------------|-------|---------------|
| tehalit.VE-EE Wypełnienie kartonowe pokrywy dla cieńszych wykładzin 1mm VR12 | 50 | VEDER12P1 | TEH | 11,40 zł/szt. |
| tehalit.VE-EE Wypełnienie kartonowe pokrywy dla cieńszych wykładzin 2mm VR12 | 50 | VEDER12P2 | TEH | 14,60 zł/szt. |

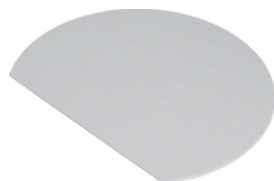
VEDER12P1



Pokrywa uchylna VR10

VR10057011

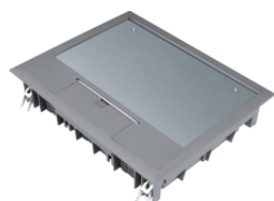
| Opis | Opak. | Nr katalogowy | GrRab | Cena |
|---|-------|-------------------|-------|----------------|
| tehalit.VE-EE Pokrywa uchylna VR10 fi275 wykładzina 5mm stal szary PA | 1 | VR10057011 | TEH | 234,80 zł/szt. |
| tehalit.VE-EE Pokrywa uchylna VR10 fi275 wykładzina 5mm czarny PA | 1 | VR10059005 | TEH | 234,80 zł/szt. |
| tehalit.VE-EE Pokrywa uchylna VR10 fi275 wykładzina 12mm stal szary PA | 1 | VR10127011 | TEH | 234,80 zł/szt. |
| tehalit.VE-EE Pokrywa uchylna VR10 fi275 wykładzina 12mm czarny PA | 1 | VR10129005 | TEH | 234,80 zł/szt. |



Wypełnienie kartonowe pokrywy VR10

VEDER10P1

| Opis | Opak. | Nr katalogowy | GrRab | Cena |
|--|-------|------------------|-------|---------------|
| tehalit.VE-EE Wypełnienie kartonowe pokrywy dla cieńszych wykl 1mm VR10 | 50 | VEDER10P1 | TEH | 11,40 zł/szt. |
| tehalit.VE-EE Wypełnienie kartonowe pokrywy dla cieńszych wykl 2mm VR10 | 50 | VEDER10P2 | TEH | 14,60 zł/szt. |

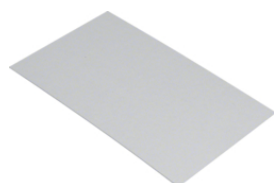


Pokrywa uchylna VE09

- do 9 urządzeń w 3 puszkach GTVR300, GBVR300, GTVD200
- stopniowe obniżanie puszek GTVR300, GBVR300, GTVD200 do 18 mm
- zawiera uchwyty kablowe
- wymiar zewnętrzny: 219 x 272 mm
- wymiary montażowe: 200 x 253 mm
- materiał: Poliamid (PA)
- bezhalogenowe: TAK

VE09057011

| Opis | Opak. | Nr katalogowy | GrRab | Cena |
|---|-------|-------------------|-------|----------------|
| tehalit.VE-EE Pokrywa uchylna VE09 200x253 wykładzina 5mm stal szary PA | 1 | VE09057011 | TEH | 200,90 zł/szt. |
| tehalit.VE-EE Pokrywa uchylna VE09 200x253 wykładzina 5mm czarny PA | 1 | VE09059005 | TEH | 200,90 zł/szt. |
| tehalit.VE-EE Pokrywa uchylna VE09 200x253 wykładzina 12mm stal szary PA | 1 | VE09127011 | TEH | 200,90 zł/szt. |
| tehalit.VE-EE Pokrywa uchylna VE09 200x253 wykładzina 12mm czarny PA | 1 | VE09129005 | TEH | 200,90 zł/szt. |



Wypełnienie kartonowe pokrywy VE09

- wypełnienie kartonowe pokrywy do cieńszych wykładzin
- wymiary zewnętrzne: 141 x 239 mm
- kolor: brązowy

VEDEE09P1

| Opis | Opak. | Nr katalogowy | GrRab | Cena |
|--|-------|------------------|-------|---------------|
| tehalit.VE-EE Wypełnienie kartonowe pokrywy dla cieńszych wykl 1mm VE09 | 50 | VEDEE09P1 | TEH | 11,40 zł/szt. |
| tehalit.VE-EE Wypełnienie kartonowe pokrywy dla cieńszych wykl 2mm VE09 | 160 | VEDEE09P2 | TEH | 14,60 zł/szt. |

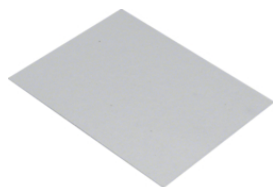


Pokrywa uchylna VQ06

- do 6 urządzeń w 2 puszkach GTVR300, GBVR300, GTVD200
- stopniowe obniżanie puszek GTVR300, GBVR300, GTVD200 do 18 mm
- zawiera uchwyty kablowe
- wymiary zewnętrzne: 219 x 219 mm
- wymiary montażowe: 200 x 200 mm
- materiał: Poliamid (PA)
- bezhalogenowe: TAK

VQ06057011

| Opis | Opak. | Nr katalogowy | GrRab | Cena |
|---|-------|-------------------|-------|----------------|
| tehalit.VE-EE Pokrywa uchylna VQ06 200x200 wykładzina 5mm stal szary PA | 1 | VQ06057011 | TEH | 159,70 zł/szt. |
| tehalit.VE-EE Pokrywa uchylna VQ06 200x200 wykładzina 5mm czarny PA | 1 | VQ06059005 | TEH | 159,70 zł/szt. |
| tehalit.VE-EE Pokrywa uchylna VQ06 200x200 wykładzina 12mm stal szary PA | 1 | VQ06127011 | TEH | 159,70 zł/szt. |
| tehalit.VE-EE Pokrywa uchylna VQ06 200x200 wykładzina 12mm czarny PA | 1 | VQ06129005 | TEH | 159,70 zł/szt. |

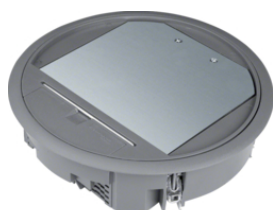


Wypełnienie kartonowe pokrywy VQ06

- wypełnienie kartonowe pokrywy do cieńszych wykładzin
- wymiary zewnętrzne: 145 x 187 mm
- kolor: brązowy

VEDEQ06P1

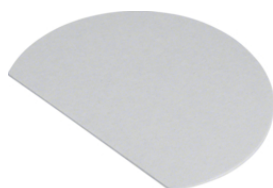
| Opis | Opak. | Nr katalogowy | GrRab | Cena |
|--|-------|------------------|-------|---------------|
| tehalit.VE-EE Wypełnienie kartonowe pokrywy dla cieńszych wykł 1mm VQ06 | 50 | VEDEQ06P1 | TEH | 11,40 zł/szt. |
| tehalit.VE-EE Wypełnienie kartonowe pokrywy dla cieńszych wykł 2mm VQ06 | 50 | VEDEQ06P2 | TEH | 14,60 zł/szt. |



Pokrywa uchylna VR06

| Opis | Opak. | Nr katalogowy | GrRab | Cena |
|---|-------|-------------------|-------|----------------|
| tehalit.VE-EE Pokrywa uchylna VR06 fi215 wykładzina 5mm stal szary PA | 1 | VR06057011 | TEH | 158,60 zł/szt. |
| tehalit.VE-EE Pokrywa uchylna VR06 fi215 wykładzina 5mm czarny PA | 1 | VR06059005 | TEH | 158,60 zł/szt. |
| tehalit.VE-EE Pokrywa uchylna VR06 fi215 wykładzina 12mm stal szary PA | 1 | VR06127011 | TEH | 158,60 zł/szt. |
| tehalit.VE-EE Pokrywa uchylna VR06 fi215 wykładzina 12mm czarny PA | 1 | VR06129005 | TEH | 158,60 zł/szt. |

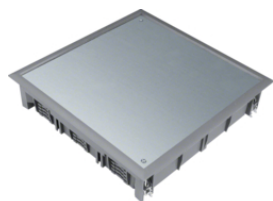
VR06057011



Wypełnienie kartonowe pokrywy VR06

| Opis | Opak. | Nr katalogowy | GrRab | Cena |
|--|-------|------------------|-------|---------------|
| tehalit.VE-EE Wypełnienie kartonowe pokrywy dla cieńszych wykł 1mm VR06 | 50 | VEDER06P1 | TEH | 17,10 zł/szt. |
| tehalit.VE-EE Wypełnienie kartonowe pokrywy dla cieńszych wykł 2mm VR06 | 50 | VEDER06P2 | TEH | 24,80 zł/szt. |

VEDER06P1

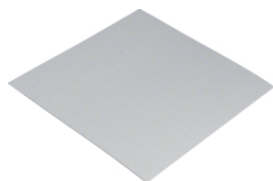


Pokrywa pełna VEQ12

- wymiary zewnętrzne: 263 x 263 mm
- wymiary montażowe: 244 x 244 mm
- materiał: Poliamid (PA)
- bezhalogenowe: TAK

VEQ12057011

| Opis | Opak. | Nr katalogowy | GrRab | Cena |
|---|-------|--------------------|-------|----------------|
| tehalit.VE-EE Pokrywa pełna VEQ12 244x244 wykładzina 5mm stal szary PA | 1 | VEQ12057011 | TEH | 143,00 zł/szt. |
| tehalit.VE-EE Pokrywa pełna VEQ12 244x244 wykładzina 5mm czarny PA | 1 | VEQ12059005 | TEH | 143,00 zł/szt. |
| tehalit.VE-EE Pokrywa pełna VEQ12 244x244 wykładzina 12mm stal szary PA | 1 | VEQ12127011 | TEH | 143,00 zł/szt. |
| tehalit.VE-EE Pokrywa pełna VEQ12 244x244 wykładzina 12mm czarny PA | 1 | VEQ12129005 | TEH | 143,00 zł/szt. |

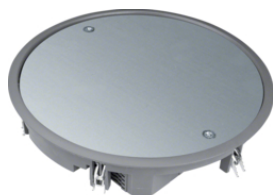


Wypełnienie kartonowe pokrywy VEQ12

- wypełnienie kartonowe pokrywy do cieńszych wykładzin
- wymiary zewnętrzne: 236 x 236 mm
- kolor: brązowy

VDDEQ12P1

| Opis | Opak. | Nr katalogowy | GrRab | Cena |
|--|-------|------------------|-------|---------------|
| tehalit.VE-EE Wypełnienie kartonowe pokrywy dla cieńszych wykł 1mm VEQ12 | 100 | VDDEQ12P1 | TEH | 9,20 zł/szt. |
| tehalit.VE-EE Wypełnienie kartonowe pokrywy dla cieńszych wykł 2mm VEQ12 | 50 | VDDEQ12P2 | TEH | 11,70 zł/szt. |



Pokrywa pełna VDR12

VDR12057011

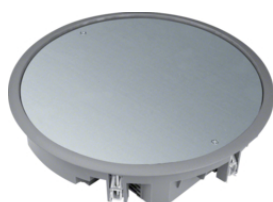
| Opis | Opak. | Nr katalogowy | GrRab | Cena |
|---|-------|--------------------|-------|----------------|
| tehalit.VE-EE Pokrywa pełna VDR12 fi306 wykładzina 5mm stal szary PA | 1 | VDR12057011 | TEH | 195,80 zł/szt. |
| tehalit.VE-EE Pokrywa pełna VDR12 fi306 wykładzina 5mm czarny PA | 1 | VDR12059005 | TEH | 195,80 zł/szt. |
| tehalit.VE-EE Pokrywa pełna VDR12 fi306 wykładzina 12mm stal szary PA | 1 | VDR12127011 | TEH | 195,80 zł/szt. |
| tehalit.VE-EE Pokrywa pełna VDR12 fi306 wykładzina 12mm czarny PA | 1 | VDR12129005 | TEH | 195,80 zł/szt. |



Wypełnienie kartonowe pokrywy VDR12

VDDER12P1

| Opis | Opak. | Nr katalogowy | GrRab | Cena |
|--|-------|------------------|-------|---------------|
| tehalit.VE-EE Wypełnienie kartonowe pokrywy dla cieńszych wykł 1mm VDR12 | 100 | VDDER12P1 | TEH | 17,10 zł/szt. |
| tehalit.VE-EE Wypełnienie kartonowe pokrywy dla cieńszych wykł 2mm VDR12 | 50 | VDDER12P2 | TEH | 24,90 zł/szt. |



Pokrywa pełna VDR10

VDR10057011

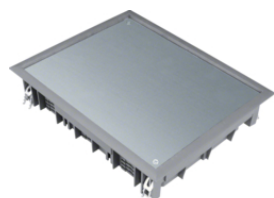
| Opis | Opak. | Nr katalogowy | GrRab | Cena |
|---|-------|--------------------|-------|----------------|
| tehalit.VE-EE Pokrywa pełna VDR10 fi275 wykładzina 5mm stal szary PA | 1 | VDR10057011 | TEH | 256,30 zł/szt. |
| tehalit.VE-EE Pokrywa pełna VDR10 fi275 wykładzina 5mm czarny PA | 1 | VDR10059005 | TEH | 256,30 zł/szt. |
| tehalit.VE-EE Pokrywa pełna VDR10 fi275 wykładzina 12mm stal szary PA | 1 | VDR10127011 | TEH | 256,30 zł/szt. |
| tehalit.VE-EE Pokrywa pełna VDR10 fi275 wykładzina 12mm czarny PA | 1 | VDR10129005 | TEH | 256,30 zł/szt. |



Wypełnienie kartonowe pokrywy VDR10

| Opis | Opak. | Nr katalogowy | GrRab | Cena |
|---|-------|------------------|-------|---------------|
| tehalit.VE-EE Wypełnienie kartonowe pokrywy dla cieńszych wykładzin 1mm VDR10 | 100 | VDDER10P1 | TEH | 15,30 zł/szt. |
| tehalit.VE-EE Wypełnienie kartonowe pokrywy dla cieńszych wykładzin 2mm VDR10 | 50 | VDDER10P2 | TEH | 21,70 zł/szt. |

VDDER10P1

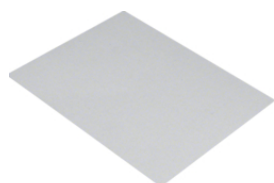


Pokrywa pełna VDE09

- wymiary zewnętrzne: 219 x 272 mm
- wymiary montażowe: 200 x 253 mm
- materiał: Poliamid (PA)
- bezhalogenowe: TAK

| Opis | Opak. | Nr katalogowy | GrRab | Cena |
|---|-------|--------------------|-------|----------------|
| tehalit.VE-EE Pokrywa pełna VDE09 200x253 wykładzina 5mm stal szary PA | 1 | VDE09057011 | TEH | 110,50 zł/szt. |
| tehalit.VE-EE Pokrywa pełna VDE09 200x253 wykładzina 5mm czarny PA | 1 | VDE09059005 | TEH | 110,50 zł/szt. |
| tehalit.VE-EE Pokrywa pełna VDE09 200x253 wykładzina 12mm stal szary PA | 1 | VDE09127011 | TEH | 110,50 zł/szt. |
| tehalit.VE-EE Pokrywa pełna VDE09 200x253 wykładzina 12mm czarny PA | 1 | VDE09129005 | TEH | 110,50 zł/szt. |

VDE09057011

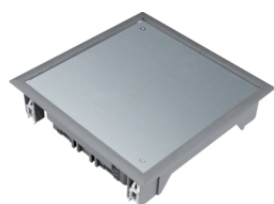


Wypełnienie kartonowe pokrywy VDE09

- wypełnienie kartonowe pokrywy do cieńszych wykładzin
- wymiary zewnętrzne: 192 x 219 mm
- kolor: brązowy

| Opis | Opak. | Nr katalogowy | GrRab | Cena |
|---|-------|------------------|-------|---------------|
| tehalit.VE-EE Wypełnienie kartonowe pokrywy dla cieńszych wykładzin 1mm VDE09 | 100 | VDDEE09P1 | TEH | 9,20 zł/szt. |
| tehalit.VE-EE Wypełnienie kartonowe pokrywy dla cieńszych wykładzin 2mm VDE09 | 50 | VDDEE09P2 | TEH | 11,70 zł/szt. |

VDDEE09P1

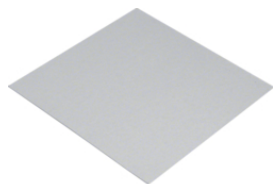


Pokrywa pełna VDQ06

- wymiary zewnętrzne: 219 x 219 mm
- wymiary montażowe: 200 x 200 mm
- Materiał: Poliamid (PA)
- Bezhalogenowe: TAK

| Opis | Opak. | Nr katalogowy | GrRab | Cena |
|---|-------|--------------------|-------|----------------|
| tehalit.VE-EE Pokrywa pełna VDQ06 200x200 wykładzina 5mm stal szary PA | 1 | VDQ06057011 | TEH | 107,70 zł/szt. |
| tehalit.VE-EE Pokrywa pełna VDQ06 200x200 wykładzina 5mm czarny PA | 1 | VDQ06059005 | TEH | 107,70 zł/szt. |
| tehalit.VE-EE Pokrywa pełna VDQ06 200x200 wykładzina 12mm stal szary PA | 1 | VDQ06127011 | TEH | 107,70 zł/szt. |
| tehalit.VE-EE Pokrywa pełna VDQ06 200x200 wykładzina 12mm czarny PA | 1 | VDQ06129005 | TEH | 107,70 zł/szt. |

VDQ06057011



Wypełnienie kartonowe pokrywy VDQ06

- wypełnienie kartonowe pokrywy do cieńszych wykładzin
- wymiary zewnętrzne: 192 x 192 mm
- Kolor: brązowy

VDDEQ06P1

| Opis | Opak. | Nr katalogowy | GrRab | Cena |
|--|-------|------------------|-------|--------------|
| tehalit.VE-EE Wypełnienie kartonowe pokrywy dla cieńszych wykł 1mm VDQ06 | 100 | VDDEQ06P1 | TEH | 6,80 zł/szt. |
| tehalit.VE-EE Wypełnienie kartonowe pokrywy dla cieńszych wykł 2mm VDQ06 | 50 | VDDEQ06P2 | TEH | 8,50 zł/szt. |



Pokrywa pełna VDR06

VDR06057011

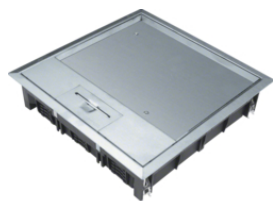
| Opis | Opak. | Nr katalogowy | GrRab | Cena |
|---|-------|--------------------|-------|----------------|
| tehalit.VE-EE Pokrywa pełna VDR06 fi215 wykładzina 5mm stal szary PA | 1 | VDR06057011 | TEH | 143,00 zł/szt. |
| tehalit.VE-EE Pokrywa pełna VDR06 fi215 wykładzina 5mm czarny PA | 1 | VDR06059005 | TEH | 143,00 zł/szt. |
| tehalit.VE-EE Pokrywa pełna VDR06 fi215 wykładzina 12mm stal szary PA | 1 | VDR06127011 | TEH | 143,00 zł/szt. |
| tehalit.VE-EE Pokrywa pełna VDR06 fi215 wykładzina 12mm czarny PA | 1 | VDR06129005 | TEH | 143,00 zł/szt. |



Wypełnienie kartonowe pokrywy VDR06

VDDER06P1

| Opis | Opak. | Nr katalogowy | GrRab | Cena |
|--|-------|------------------|-------|---------------|
| tehalit.VE-EE Wypełnienie kartonowe pokrywy dla cieńszych wykł 1mm VDR06 | 100 | VDDER06P1 | TEH | 11,50 zł/szt. |
| tehalit.VE-EE Wypełnienie kartonowe pokrywy dla cieńszych wykł 2mm VDR06 | 50 | VDDER06P2 | TEH | 14,60 zł/szt. |

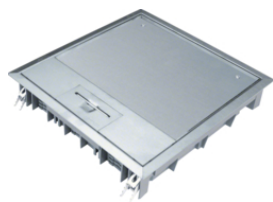


Pokrywa uchylna VQ12 ze stali nierdzewnej

- do 12 urządzeń w 3 puszkach GTVR400, GBVR400, GTVD300
- stopniowe obniżanie puszek GTVR400, GBVR400, GTVD300 do 18 mm
- wymiary zewnętrzne: 267 x 267 mm
- wymiary montażowe: 244 x 244 mm
- Materiał: stal nierdzewna

VEQ1212E

| Opis | Opak. | Nr katalogowy | GrRab | Cena |
|--|-------|-----------------|-------|------------------|
| tehalit.VE-EE Pokrywa uchylna VEQ12 244x244 wykładzina 12mm stal nierdzewna | 1 | VEQ1212E | TEH | 1.160,00 zł/szt. |

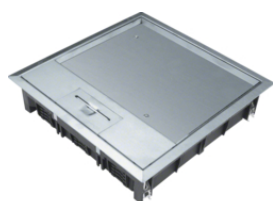


Pokrywa uchylna VE09 ze stali nierdzewnej

- do 9 urządzeń w 3 puszkach GTVR300, GBVR300, GTVD200
- stopniowe obniżanie puszek GTVR300, GBVR300, GTVD200 do 18 mm
- wymiary zewnętrzne: 224 x 276 mm
- wymiary montażowe: 200 x 253 mm
- Materiał: stal nierdzewna

VEE0912E

| Opis | Opak. | Nr katalogowy | GrRab | Cena |
|--|-------|-----------------|-------|------------------|
| tehalit.VE-EE Pokrywa uchylna VEE09 200x253 wykładzina 12mm stal nierdzewna | 1 | VEE0912E | TEH | 1.340,00 zł/szt. |

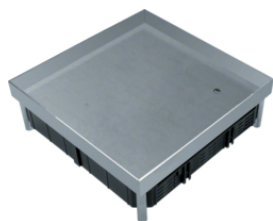


Pokrywa uchylna VQ06 ze stali nierdzewnej

- do 6 urządzeń w 2 puszkach GTVR300, GBVR300, GTVD200
- stopniowe obniżanie puszek GTVR300, GBVR300, GTVD200 do 18 mm
- wymiary zewnętrzne: 223 x 223 mm
- wymiary montażowe: 200 x 200 mm
- Materiał: stal nierdzewna

VEQ0612E

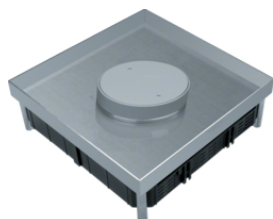
| Opis | Opak. | Nr katalogowy | GrRab | Cena |
|--|-------|-----------------|-------|------------------|
| tehalit.VE-EE Pokrywa uchylna VEQ06 200x200 wykładzina 12mm stal nierdzewna | 1 | VEQ0612E | TEH | 1.160,00 zł/szt. |



EKK0600BL1

Pokrywa pełna ze stali nierdzewnej (poziomowana) pod gres / płytki, kwadratowa do podłóg czyszczonych na wilgotno

| Opis | Opak. | Nr katalogowy | GrRab | Cena |
|---|-------|-------------------|-------|----------------|
| tehalit.VE-EE Pokrywa pełna EKK06 200x200 gres/płytki 23/28mm stal nierdzewna | 1 | EKK0600BL1 | TEH | 911,60 zł/szt. |
| tehalit.VE-EE Pokrywa pełna EKK06 200x200 gres/płytki 38/43mm stal nierdzewna | 1 | EKK0600BL2 | TEH | 923,80 zł/szt. |
| tehalit.VE-EE Pokrywa pełna EKQ12 244x244 gres/płytki 23/28mm stal nierdzewna | 1 | EKK1200BL1 | TEH | 935,90 zł/szt. |
| tehalit.VE-EE Pokrywa pełna EKQ12 244x244 gres/płytki 38/43mm stal nierdzewna | 1 | EKK1200BL2 | TEH | 947,80 zł/szt. |

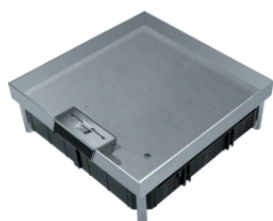


EKK0600TM1

Pokrywa ze stali nierdzewnej z wypustem w kształcie tubusa (poziomowana) pod gres / płytki, kwadratowa do podłóg czyszczonych na wilgotno

- do każdej kasety należy zamówić wyjście kablowe - tubus

| Opis | Opak. | Nr katalogowy | GrRab | Cena |
|---|-------|-------------------|-------|------------------|
| tehalit.VE-EE Pokrywa tubus EKK06 200x200 gres/płytki 23/28mm stal nierdzewna | 1 | EKK0600TM1 | TEH | 1.191,20 zł/szt. |
| tehalit.VE-EE Pokrywa tubus EKK06 200x200 gres/płytki 38/43mm stal nierdzewna | 1 | EKK0600TM2 | TEH | 1.190,10 zł/szt. |
| tehalit.VE-EE Pokrywa tubus EKQ12 244x244 gres/płytki 23/28mm stal nierdzewna | 1 | EKK1200TM1 | TEH | 1.202,30 zł/szt. |
| tehalit.VE-EE Pokrywa tubus EKQ12 244x244 gres/płytki 38/43mm stal nierdzewna | 1 | EKK1200TM2 | TEH | 1.214,30 zł/szt. |

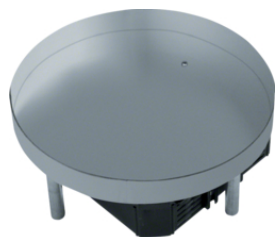


EKK0600LE1

Pokrywa uchylna ze stali nierdzewnej z wypustem prostokątnym (poziomowana) pod gres / płytki, kwadratowa do podłóg czyszczonych na sucho

- pokrywa z uchylnym prostokątnym wypustem na kable

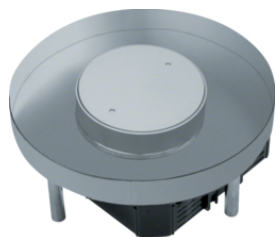
| Opis | Opak. | Nr katalogowy | GrRab | Cena |
|---|-------|-------------------|-------|------------------|
| tehalit.VE-EE Pokrywa uchylna EKK06 200x200 gres/płytki 23/28mm stal nierdzewna | 1 | EKK0600LE1 | TEH | 1.244,70 zł/szt. |
| tehalit.VE-EE Pokrywa uchylna EKK06 200x200 gres/płytki 38/43mm stal nierdzewna | 1 | EKK0600LE2 | TEH | 1.274,90 zł/szt. |
| tehalit.VE-EE Pokrywa uchylna EKQ12 244x244 gres/płytki 23/28mm stal nierdzewna | 1 | EKK1200LE1 | TEH | 1.335,60 zł/szt. |
| tehalit.VE-EE Pokrywa uchylna EKQ12 244x244 gres/płytki 38/43mm stal nierdzewna | 1 | EKK1200LE2 | TEH | 1.396,10 zł/szt. |



EKR0600BL1

Pokrywa pełna ze stali nierdzewnej (poziomowana) pod gres / płytki, okrągła do podłóg czyszczonych na wilgotno

| Opis | Opak. | Nr katalogowy | GrRab | Cena |
|---|-------|-------------------|-------|----------------|
| tehalit.VE-EE Pokrywa pełna EKR06 fi215 gres/płytki 23/28mm stal nierdzewna | 1 | EKR0600BL1 | TEH | 911,60 zł/szt. |
| tehalit.VE-EE Pokrywa pełna EKR06 fi215 gres/płytki 38/43mm stal nierdzewna | 1 | EKR0600BL2 | TEH | 923,90 zł/szt. |
| tehalit.VE-EE Pokrywa pełna EKR12 fi306 gres/płytki 23/28mm stal nierdzewna | 1 | EKR1200BL1 | TEH | 935,90 zł/szt. |
| tehalit.VE-EE Pokrywa pełna EKR12 fi306 gres/płytki 38/43mm stal nierdzewna | 1 | EKR1200BL2 | TEH | 947,80 zł/szt. |



EKR0600TM1

Pokrywa ze stali nierdzewnej z wypustem w kształcie tubusa (poziomowana) pod gres / płytki, okrągła do podłóg czyszczonych na wilgotno

- do każdej kasety należy zamówić wyjście kablowe - tubus

| Opis | Opak. | Nr katalogowy | GrRab | Cena |
|---|-------|-------------------|-------|------------------|
| tehalit.VE-EE Pokrywa tubus EKR06 fi215 gres/płytki 23/28mm stal nierdzewna | 1 | EKR0600TM1 | TEH | 1.214,30 zł/szt. |
| tehalit.VE-EE Pokrywa tubus EKR06 fi215 gres/płytki 38/43mm stal nierdzewna | 1 | EKR0600TM2 | TEH | 1.335,60 zł/szt. |
| tehalit.VE-EE Pokrywa tubus EKR12 fi306 gres/płytki 23/28mm stal nierdzewna | 1 | EKR1200TM1 | TEH | 1.365,80 zł/szt. |
| tehalit.VE-EE Pokrywa tubus EKR12 fi306 gres/płytki 38/43mm stal nierdzewna | 1 | EKR1200TM2 | TEH | 1.396,10 zł/szt. |



EKR0600LE1

Pokrywa uchylna ze stali nierdzewnej z wypustem prostokątnym (poziomowana) pod gres / płytki, okrągła do podłóg czyszczonych na sucho

- pokrywa z uchylnym prostokątnym wypustem na kable

| Opis | Opak. | Nr katalogowy | GrRab | Cena |
|---|-------|-------------------|-------|------------------|
| tehalit.VE-EE Pokrywa uchylna EKR06 fi215 gres/płytki 23/28mm stal nierdzewna | 1 | EKR0600LE1 | TEH | 1.456,60 zł/szt. |
| tehalit.VE-EE Pokrywa uchylna EKR06 fi215 gres/płytki 38/43mm stal nierdzewna | 1 | EKR0600LE2 | TEH | 1.517,30 zł/szt. |
| tehalit.VE-EE Pokrywa uchylna EKR12 fi306 gres/płytki 23/28mm stal nierdzewna | 1 | EKR1200LE1 | TEH | 1.577,70 zł/szt. |
| tehalit.VE-EE Pokrywa uchylna EKR12 fi306 gres/płytki 38/43mm stal nierdzewna | 1 | EKR1200LE2 | TEH | 1.638,30 zł/szt. |

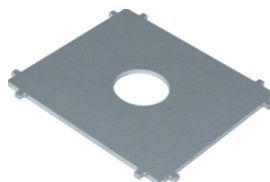


Aluminiowy tubus

- wytrzymały wypust na kable
- brak zaślepki tubusa (wykorzystuje się dekielkę pokrywy podłogowej)
- wysokość nad poziom podłogi: 55 mm
- średnica zew. 105 mm
- średnica wew. 80 mm
- Materiał: Aluminium

TULAA105

| Opis | Opak. | Nr katalogowy | GrRab | Cena |
|-------------------------------|-------|-----------------|-------|----------------|
| tehalit.VE-EE Tubus aluminium | 1 | TULAA105 | TEH | 427,20 zł/szt. |

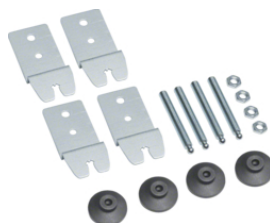


Klucz do otwierania dekielka tubusa

- do wkręcania i odkręcania dekielka tubusa

| Opis | Opak. | Nr katalogowy | GrRab | Cena |
|---|-------|----------------|-------|---------------|
| tehalit.VE-EE Klucz do otwierania dekielka tubusa | 50 | TUSS000 | TEH | 32,80 zł/szt. |

TUSS000

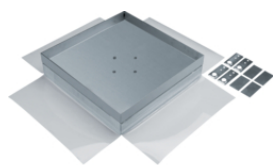


Komplet poziomujący do pokrywy ze stali nierdzewnej (poziomowanych) pod gres / płytki, kwadratowych / okrągłych (EKQ, EKR)

- składa się z 4 gwintowanych śrub M8, 4 nakrętek M8, 4 uchwytów montażowych oraz 4 stopek
- zakres poziomowania dotyczy górnej krawędzi gotowej podłogi

EKNS075

| Opis | Opak. | Nr katalogowy | GrRab | Cena |
|---|-------|----------------|-------|---------------|
| tehalit.VE-EE Komplet poziomujący do pokrywy wys. 100-150mm | 1 | EKNS075 | TEH | 105,90 zł/kpl |
| tehalit.VE-EE Komplet poziomujący do pokrywy wys. 145-195mm | 1 | EKNS120 | TEH | 124,40 zł/kpl |
| tehalit.VE-EE Komplet poziomujący do pokrywy wys. 190-240mm | 1 | EKNS165 | TEH | 142,40 zł/kpl |

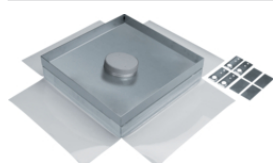


Kompletna pushka podłogowa pełna ze stali nierdzewnej (poziomowana) pod gres / płytki, kwadratowa, Q405

- Wysokość zewnętrzna pokrywy: 44 mm
- Wysokość wewnętrzna pokrywy (wgłębienie): 28 mm
- wymiary zewnętrzne: 405 x 405 mm
- minimalna wysokość montażu: 116 mm
- zestaw kompletny
- obciążenie: 20 kN (zestaw kompletny: zestaw nie zawiera EKSNS)
- folia boczna

EKSQ405BL

| Opis | Opak. | Nr katalogowy | GrRab | Cena |
|--|-------|------------------|-------|------------------|
| tehalit.VE-EE Pushka podł pełna 20kN folia boczna Q405 28/44mm stal nierdzewna | 1 | EKSQ405BL | TEH | 2.499,10 zł/szt. |

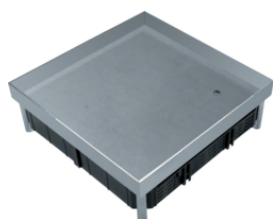


Kompletna pushka podłogowa ze stali nierdzewnej z wypustem w kształcie tubusa (poziomowana) pod gres / płytki, kwadratowa, Q405

- Wysokość zewnętrzna pokrywy: 44 mm
 Wysokość wewnętrzna pokrywy (wgłębienie): 28 mm
 Ilość puszek pod osprzęt: 3
 Ilość instalowanych urządzeń 45 x 45: 12
- wymiary zewnętrzne: 405 x 405 mm
 - do każdej kasety należy zamówić wyjście kablowe - tubus
 - minimalna wysokość montażu: 116 mm
 - obciążenie: 20 kN (zestaw kompletny: zestaw nie zawiera EKSNS)
 - folia boczna

EKSQ405TM

| Opis | Opak. | Nr katalogowy | GrRab | Cena |
|--|-------|------------------|-------|------------------|
| tehalit.VE-EE Pushka podł tubus 20kN folia boczna Q405 28/44mm stal nierdzewna | 1 | EKSQ405TM | TEH | 2.789,50 zł/szt. |

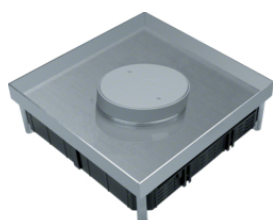


Pokrywa pełna ze stali nierdzewnej (poziomowana) pod gres / płytki, kwadratowa, Q12

- Wysokość zewnętrzna pokrywy: 38 mm
 Wysokość wewnętrzna pokrywy (wgłębienie): 23 mm
- Właściwości:**
- wymiary zewnętrzne: 243 x 243 mm
 - minimalna wysokość montażu: 110 mm
 - obciążenie: 20 kN (zestaw niekompletny - FAQ2 - dobór systemu)
 - folia boczna

EKSQ1220BL

| Opis | Opak. | Nr katalogowy | GrRab | Cena |
|--|-------|-------------------|-------|------------------|
| tehalit.VE-EE Pokrywa pełna 20kN Q12 23/38mm stal nierdzewna | 1 | EKSQ1220BL | TEH | 2.208,90 zł/szt. |

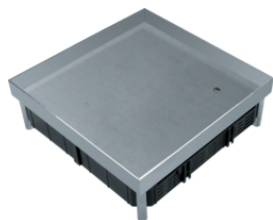


Pokrywa ze stali nierdzewnej z wypustem w kształcie tubusa (poziomowana) pod gres / płytki, kwadratowa, Q12

- Wysokość zewnętrzna pokrywy: 38 mm
 Wysokość wewnętrzna pokrywy (wgłębienie): 23 mm
 Ilość puszek pod osprzęt: 3
 Ilość instalowanych urządzeń 45 x 45: 12
- wymiary zewnętrzne: 243 x 243 mm
 - do każdej kasety należy zamówić wyjście kablowe - tubus
 - minimalna wysokość montażu: 110 mm
 - obciążenie: 20 kN (zestaw niekompletny - FAQ2 - dobór systemu)
 - folia boczna

EKSQ1220TM

| Opis | Opak. | Nr katalogowy | GrRab | Cena |
|--|-------|-------------------|-------|------------------|
| tehalit.VE-EE Pokrywa tubus 20kN Q12 23/38mm stal nierdzewna | 1 | EKSQ1220TM | TEH | 2.498,00 zł/szt. |

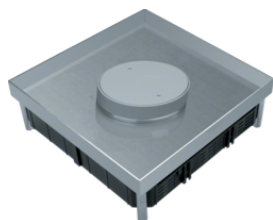


Pokrywa pełna ze stali nierdzewnej (poziomowana) pod gres / płytki, kwadratowa, Q06

- Wysokość zewnętrzna pokrywy: 34 mm
 Wysokość wewnętrzna pokrywy (wgłębienie): 23 mm
- wymiary zewnętrzne: 200 x 200
 - minimalna wysokość montażu: 105 mm
 - obciążenie: 20 kN (zestaw niekompletny - FAQ2 - dobór systemu)
 - folia boczna

EKSQ0620BL

| Opis | Opak. | Nr katalogowy | GrRab | Cena |
|--|-------|-------------------|-------|------------------|
| tehalit.VE-EE Pokrywa pełna 20kN Q06 23/34mm stal nierdzewna | 1 | EKSQ0620BL | TEH | 2.063,80 zł/szt. |

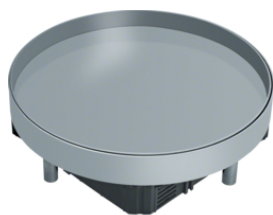


Pokrywa ze stali nierdzewnej z wypustem w kształcie tubusa (poziomowana) pod gres / płytki, kwadratowa, Q06

- Wysokość zewnętrzna pokrywy: 34 mm
 Wysokość wewnętrzna pokrywy (wgłębienie): 23 mm
- Ilość puszek pod osprzęt: 2
 Ilość instalowanych urządzeń 45 x 45: 6
- wymiary zewnętrzne: 200 x 200
 - do każdej kasety należy zamówić wyjście kablowe - tubus
 - minimalna wysokość montażu: 105 mm
 - obciążenie: 20 kN (zestaw niekompletny - FAQ2 - dobór systemu)
 - folia boczna

EKSQ0620TM

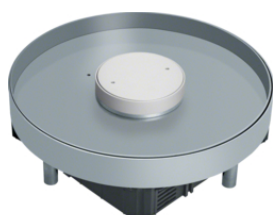
| Opis | Opak. | Nr katalogowy | GrRab | Cena |
|--|-------|-------------------|-------|------------------|
| tehalit.VE-EE Pokrywa tubus 20kN Q06 23/34mm stal nierdzewna | 1 | EKSQ0620TM | TEH | 2.354,20 zł/szt. |



Pokrywa pełna ze stali nierdzewnej (poziomowana) pod gres / płytki, okrągła, R12

| Opis | Opak. | Nr katalogowy | GrRab | Cena |
|--|-------|-------------------|-------|------------------|
| tehalit.VE-EE Pokrywa pełna 20kN R12 23/38mm stal nierdzewna | 1 | EKSR1220BL | TEH | 2.208,90 zł/szt. |

EKSR1220BL



Pokrywa z wypustem w formie tubusa ze stali nierdzewnej (poziomowana) pod gres / płytki, okrągła, R12

| Opis | Opak. | Nr katalogowy | GrRab | Cena |
|--|-------|-------------------|-------|------------------|
| tehalit.VE-EE Pokrywa tubus 20kN R12 23/38mm stal nierdzewna | 1 | EKSR1220TM | TEH | 2.499,10 zł/szt. |

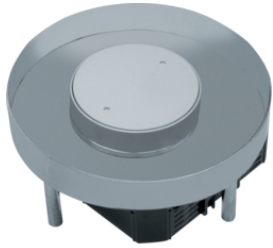
EKSR1220TM



Pokrywa pełna ze stali nierdzewnej (poziomowana) pod gres / płytki, okrągła, R06

| Opis | Opak. | Nr katalogowy | GrRab | Cena |
|--|-------|-------------------|-------|------------------|
| tehalit.VE-EE Pokrywa pełna 20kN R06 23/34mm stal nierdzewna | 1 | EKSR0620BL | TEH | 1.687,10 zł/szt. |

EKSR0620BL



Pokrywa z wypustem w formie tubusa ze stali nierdzewnej (poziomowana) pod gres / płytki, okrągła, R06

| Opis | Opak. | Nr katalogowy | GrRab | Cena |
|--|-------|-------------------|-------|------------------|
| tehalit.VE-EE Pokrywa tubus 20kN R06 23/34mm stal 1 nierdzewna | 1 | EKSR0620TM | TEH | 2.354,20 zł/szt. |

EKSR0620TM



EKSNS070

Komplet poziomujący do pokryw 20kN

- składa się z 4 gwintowanych śrub M12, 4 nakrętek oraz 4 stopek
- zakres poziomowania dotyczy górnej krawędzi gotowej podłogi

| Opis | Opak. | Nr katalogowy | GrRab | Cena |
|---|-------|-----------------|-------|---------------|
| tehalit.VE-EE Komplet poziomujący do pokryw 20kN wys. 115-150mm | 1 | EKSNS070 | TEH | 56,30 zł/szt. |
| tehalit.VE-EE Komplet poziomujący do pokryw 20kN wys. 150-180mm | 1 | EKSNS100 | TEH | 60,10 zł/szt. |
| tehalit.VE-EE Komplet poziomujący do pokryw 20kN wys. 170-200mm | 1 | EKSNS120 | TEH | 62,40 zł/szt. |

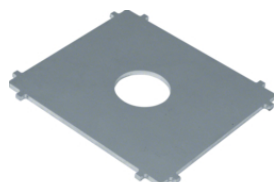


TULAA105

Aluminiowy tubus

- mocny wypust na kable
- brak zaślepki tubusa (wykorzystuje się dekielkę pokrywy podłogowej)
- wysokość nad poziom podłogi: 55 mm
- średnica zew. 105 mm
- średnica wew. 80 mm
- Materiał: Aluminium

| Opis | Opak. | Nr katalogowy | GrRab | Cena |
|-------------------------------|-------|-----------------|-------|----------------|
| tehalit.VE-EE Tubus aluminium | 1 | TULAA105 | TEH | 427,20 zł/szt. |



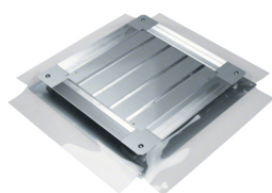
TUSS000

Klucz do otwierania dekielka tubusa

- do wkręcania i odkręcania dekielka tubusa

| Opis | Opak. | Nr katalogowy | GrRab | Cena |
|---|-------|----------------|-------|---------------|
| tehalit.VE-EE Klucz do otwierania dekielka tubusa | 50 | TUSS000 | TEH | 32,80 zł/szt. |

- uniwersalna pushka podłogowa zgodna z DIN EN 50085-1 i -2-2
- z wewnętrzną bezstopniową regulacją wysokości
- z płytą i elastyczną transparentną folią do montażu w wylewce betonowej
- z nóżkami i elastyczną transparentną folią do montażu w wylewce betonowej
- łatwe wprowadzenie kanału do pushki poprzez nacinanie folii za pomocą nożyczek bądź noża
- montaż pokryw uchylnych poprzez pokrywy montażowe (zamawiane oddzielnie)
- z fabrycznie zainstalowaną izolacją akustyczną i śrubami poziomującymi
- poziomowanie od minimalnej wysokości zabudowy UDS3070120:
- pushka pełna (z płytą i obramowaniem) z blachy stalowej do montażu w wylewce betonowej
- ściany z blachy stalowej są zaopatrzone w perforację w przekroju siatki kanałów
- minimalna wysokość zabudowy 70 mm
- poziomowanie ponad 120 możliwe tylko za pomocą ram podwyższających

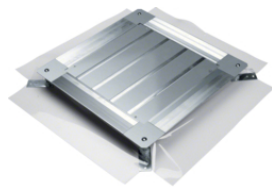


tehalit.UK Uniwersalna pushka podłogowa na płycie, rozmiar 3

- do maks. 4 kanałów z szerokością znamionową 340 mm
- wymiar płyty: 556 x 556 mm
- Materiał: blacha stalowa

UDB3050080

| Opis | Opak. | Nr katalogowy | GrRab | Cena |
|--|-------|-------------------|-------|----------------|
| tehalit.UK Uniwersalna pushka podłogowa na płycie rozmiar 3 50-80mm stal | 1 | UDB3050080 | TEH | 451,00 zł/szt. |
| tehalit.UK Uniwersalna pushka podłogowa na płycie rozmiar 3 75-125mm stal | 1 | UDB3075125 | TEH | 468,90 zł/szt. |
| tehalit.UK Uniwersalna pushka podłogowa na płycie rozmiar 3 120-170mm stal | 1 | UDB3120170 | TEH | 486,90 zł/szt. |
| tehalit.UK Uniwersalna pushka podłogowa na płycie rozmiar 3 165-215mm stal | 1 | UDB3165215 | TEH | 504,80 zł/szt. |
| tehalit.UK Uniwersalna pushka podłogowa na płycie rozmiar 3 215-265mm stal | 1 | UDB3215265 | TEH | 522,70 zł/szt. |



tehalit.UK Uniwersalna pushka podłogowa na nóżkach, rozmiar 3

- do maks. 4 kanałów z szerokością znamionową 340 mm
- Materiał: blacha stalowa

UDH3050080

| Opis | Opak. | Nr katalogowy | GrRab | Cena |
|---|-------|-------------------|-------|----------------|
| tehalit.UK Uniwersalna pushka podłogowa na nóżkach rozmiar 3 50-80mm stal | 1 | UDH3050080 | TEH | 432,50 zł/szt. |
| tehalit.UK Uniwersalna pushka podłogowa na nóżkach rozmiar 3 75-125mm stal | 1 | UDH3075125 | TEH | 438,40 zł/szt. |
| tehalit.UK Uniwersalna pushka podłogowa na nóżkach rozmiar 3 120-170mm stal | 1 | UDH3120170 | TEH | 462,90 zł/szt. |
| tehalit.UK Uniwersalna pushka podłogowa na nóżkach rozmiar 3 165-215mm stal | 1 | UDH3165215 | TEH | 480,80 zł/szt. |
| tehalit.UK Uniwersalna pushka podłogowa na nóżkach rozmiar 3 215-265mm stal | 1 | UDH3215265 | TEH | 498,80 zł/szt. |

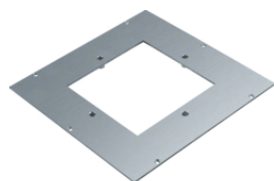


tehalit.UK Uniwersalna pushka podłogowa z blachy stalowej, rozmiar 3

- do maks. 4 kanałów z szerokością znamionową 340 mm
- wymiar płyty: 556 x 556 mm
- Materiał: blacha stalowa

UDS3070120

| Opis | Opak. | Nr katalogowy | GrRab | Cena |
|--|-------|-------------------|-------|----------------|
| tehalit.UK Uniwersalna pushka podłogowa z blachy stalowej rozmiar 3 70-120mm | 1 | UDS3070120 | TEH | 565,10 zł/szt. |

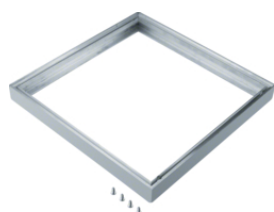


tehalit.UK Pokrywa montażowa stalowa wzmocniona, rozmiar 3

- do instalacji pokryw uchylnych lub pokryw pełnych, do budowy kolumn instalacyjnych lub jako pokrywa zaślepiająca
- wyposażona w nagwintowane tulejki (M8) pod kołki gwintowane (śruby poziomujące), wsporcze
- kołki gwintowane (śruby poziomujące) muszą być zamawiane oddzielnie
- wykonana z blachy stalowej ocynkowanej o grubości 4mm
- wymagana do systemu 20 kN
- wymiar: 360 x 360 mm

UDM3200SLQ06

| Opis | Opak. | Nr katalogowy | GrRab | Cena |
|---|-------|---------------------|-------|----------------|
| tehalit.UK Pokrywa montażowa stal wzmocniona roz. 3 Q06 | 1 | UDM3200SLQ06 | TEH | 510,80 zł/szt. |
| tehalit.UK Pokrywa montażowa stal wzmocniona roz. 3 Q12 | 1 | UDM3244SLQ12 | TEH | 540,30 zł/szt. |
| tehalit.UK Pokrywa montażowa stal wzmocniona roz. 3 R06 | 1 | UDM3215SLR06 | TEH | 510,80 zł/szt. |
| tehalit.UK Pokrywa montażowa stalowa wzmocniona roz.3 R12 | 1 | UDM3306SLR12 | TEH | 540,30 zł/szt. |



tehalit.UK Rama podwyższająca

- rama podwyższająca z aluminium do montażu UDM
- regulacja do większych wysokości jastrychu do 35 mm
- jako zestaw (ze śrubami mocującymi)
- Materiał: aluminium

UDAR235

| Opis | Opak. | Nr katalogowy | GrRab | Cena |
|---|-------|----------------|-------|----------------|
| tehalit.UK Rama podwyższająca dla UDM dł. 35mm roz.2 aluminiowa | 1 | UDAR235 | TEH | 157,00 zł/szt. |
| tehalit.UK Rama podwyższająca dla UDM dł. 35mm roz.3 aluminiowa | 1 | UDAR335 | TEH | 187,80 zł/szt. |

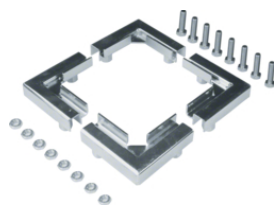


tehalit.UK Przepust kablowy uniwersalny do UDS3 PA

- przepust kablowy z tworzywa sztucznego, do połączenia rur (peszli) elektroinstalacyjnych w uniwersalnej puszcze podłogowej UDS3070120
- z oznakowaniem wielkości rur / kabli o średnicy 20, 32, 40 i 50 mm
- Materiał: Poliamid (PA)

UDS32050RE

| Opis | Opak. | Nr katalogowy | GrRab | Cena |
|---|-------|-------------------|-------|---------------|
| tehalit.UK Przepust kablowy uniwersalny dla UDS3 PA | 145 | UDS32050RE | TEH | 21,50 zł/szt. |

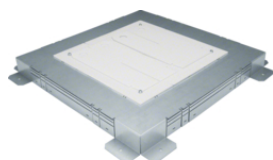


tehalit.UK Wspornik do systemu 20 kN do puszek podłogowych

- wsporniki pod ciężar są dostarczane jako zestaw (ze śrubami poziomującymi)
- w połączeniu z puszkami uniwersalnymi UDB, UDH, UDS rozm. 3
- obciążenie wsporników w połączeniu z pokrywą montażową stalową wzmocnioną do 20 kN
- wymagany do systemu 20 kN

UDSLS098

| Opis | Opak. | Nr katalogowy | GrRab | Cena |
|--|-------|-----------------|-------|------------------|
| tehalit.UK Wspornik pod ciężar do puszek podłogowych 073-098mm | 1 | UDSLS098 | TEH | 1.071,60 zł/szt. |
| tehalit.UK Wspornik pod ciężar do puszek podłogowych 093-118mm | 1 | UDSLS118 | TEH | 1.100,60 zł/szt. |
| tehalit.UK Wspornik pod ciężar do puszek podłogowych 113-138mm | 1 | UDSLS138 | TEH | 1.129,60 zł/szt. |
| tehalit.UK Wspornik pod ciężar do puszek podłogowych 138-163mm | 1 | UDSLS163 | TEH | 1.158,50 zł/szt. |
| tehalit.UK Wspornik pod ciężar do puszek podłogowych 158-183mm | 1 | UDSLS183 | TEH | 1.181,40 zł/szt. |
| tehalit.UK Wspornik pod ciężar do puszek podłogowych 178-203mm | 1 | UDSLS203 | TEH | 1.204,60 zł/szt. |
| tehalit.UK Wspornik pod ciężar do puszek podłogowych 198-223mm | 1 | UDSLS223 | TEH | 1.227,70 zł/szt. |



Puszka podłogowa do systemu szalunkowego blacha stalowa ocynkowana

- 500 x 500 mm
- włącznie z podstawą / szablonem do systemu szalunkowego

| Opis | Opak. | Nr katalogowy | GrRab | Cena |
|---|-------|------------------|-------|---------------|
| tehalit.UK Puszka podłogowa do systemu szalunkowego stal ocynkowana | 1 | SEBD500GT | TEH | 284,10 zł/kpl |

SEBD500GT

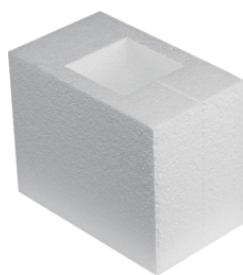


Podstawa / szablon do systemu szalunkowego

- 350 x 350 mm
- do zastosowania przy np. podłogach podwyższanych

| Opis | Opak. | Nr katalogowy | GrRab | Cena |
|--|-------|----------------|-------|---------------|
| tehalit.UK Podstawa / szablon do systemu szalunkowego 350x350mm PP | 1 | SEGT350 | TEH | 68,90 zł/szt. |

SEGT350



SEVE04200

System szalunkowy do pokryw uchylnych i kaset poziomujących

- wysokość 200 mm
- styropian

| Opis | Opak. | Nr katalogowy | GrRab | Cena |
|--|-------|------------------|-------|---------------|
| tehalit.UK System szalunkowy element VE04 147x247mm wys. 200mm styropian | 1 | SEVE04200 | TEH | 33,40 zł/szt. |
| tehalit.UK System szalunkowy element VE09 200x253mm wys. 200mm styropian | 1 | SEVE09200 | TEH | 37,10 zł/szt. |
| tehalit.UK System szalunkowy element VR06 fi215mm wys. 200mm styropian | 1 | SEVR06200 | TEH | 31,80 zł/szt. |
| tehalit.UK System szalunkowy element VR2 fi242mm wys. 200mm styropian | 1 | SEVR2200 | TEH | 36,00 zł/szt. |
| tehalit.UK System szalunkowy element VR10 fi275mm wys. 200mm styropian | 1 | SEVR10200 | TEH | 37,80 zł/szt. |
| tehalit.UK System szalunkowy element VR12 fi306 wys. 200mm styropian | 1 | SEVR12200 | TEH | 45,60 zł/szt. |
| tehalit.UK System szalunkowy element VQ06 200x200mm wys. 200mm styropian | 1 | SEVQ06200 | TEH | 43,40 zł/szt. |
| tehalit.UK System szalunkowy element VQ12 244x244mm wys. 200mm styropian | 1 | SEVQ12200 | TEH | 43,40 zł/szt. |
| tehalit.UK System szalunkowy element VQ08 294x294mm wys. 200mm styropian | 1 | SEVQ08200 | TEH | 43,40 zł/szt. |

- dodatkowe obniżenie puszki do 30 mm
- możliwość zamontowania kilku pierścieni obniżających między sobą
- dostarczane do montażu w dwóch częściach



Pierścień obniżający puszek podłogowych RLV1230

- pasuje do VQ12/R12

| Opis | Opak. | Nr katalogowy | GrRab | Cena |
|---|-------|----------------|-------|---------------|
| tehalit.VE-EE Pierścień obniżający puszek podłogowych 30mm VQ12/R12 | 1 | RLV1230 | TEH | 30,50 zł/szt. |

RLV1230



Pierścień obniżający puszek podłogowych RLVR1030

- pasuje do VR10

| Opis | Opak. | Nr katalogowy | GrRab | Cena |
|---|-------|-----------------|-------|---------------|
| tehalit.VE-EE Pierścień obniżający puszek podłogowych 30mm VR10 | 1 | RLVR1030 | TEH | 30,50 zł/szt. |

RLVR1030



Pierścień obniżający puszek podłogowych RLVE0930

- pasuje do VE09

| Opis | Opak. | Nr katalogowy | GrRab | Cena |
|---|-------|-----------------|-------|---------------|
| tehalit.VE-EE Pierścień obniżający puszek podłogowych 30mm VE09 | 1 | RLVE0930 | TEH | 30,50 zł/szt. |

RLVE0930

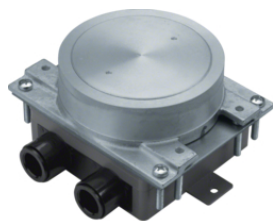


Pierścień obniżający puszek podłogowych RLV0630

- pasuje do VQ06/R06

| Opis | Opak. | Nr katalogowy | GrRab | Cena |
|---|-------|----------------|-------|---------------|
| tehalit.VE-EE Pierścień obniżający puszek podłogowych 30mm VQ06/R06 | 1 | RLV0630 | TEH | 30,50 zł/szt. |

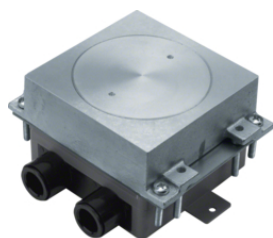
RLV0630



Puszka podłogowa serwisowa okrągła

| Opis | Opak. | Nr katalogowy | GrRab | Cena |
|--|-------|-----------------|-------|----------------|
| tehalit.VE-EE Puszka podłogowa serwisowa okrągła D=125mm aluminium | 1 | UDAR125A | TEH | 844,30 zł/szt. |

UDAR125A



Puszka podłogowa serwisowa kwadratowa

| Opis | Opak. | Nr katalogowy | GrRab | Cena |
|---|-------|-----------------|-------|----------------|
| tehalit.VE-EE Puszka podłogowa serwisowa kwadratowa 125X125mm aluminium | 1 | UDAQ125A | TEH | 844,30 zł/szt. |

UDAQ125A



Wyjście kabla puszki podłogowej serwisowej

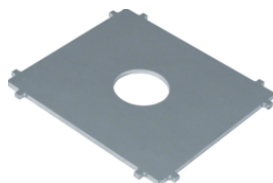
| Opis | Opak. | Nr katalogowy | GrRab | Cena |
|--|-------|-----------------|-------|----------------|
| tehalit.VE-EE Wyjście kabla puszki podłogowej serwisowej UDR/Q | 1 | UDLA0000 | TEH | 446,10 zł/szt. |

UDLA0000

Gniazdo SCHUKO

- 2-polowe 16 A/250 V
- białe

| Opis | Opak. | Nr katalogowy | GrRab | Cena |
|---|-------|-----------------|-------|---------------|
| tehalit.VE-EE Gniazdo SCHUKO 16A/250V biały | 10 | ESN19010 | TEH | 42,40 zł/szt. |



Klucz do otwierania dekielka tubusa

- do wkręcania i odkręcania dekielka tubusa

| Opis | Opak. | Nr katalogowy | GrRab | Cena |
|---|-------|----------------|-------|---------------|
| tehalit.VE-EE Klucz do otwierania dekielka tubusa | 50 | TUSS000 | TEH | 32,80 zł/szt. |

TUSS000

- do suchych pomieszczeń z podłogami czyszczonymi na sucho lub wilgotno,
- do połączenia maks. 2 x 4 rur montażowych M20/M25

Materiał:

- stal nierdzewna
- poliamid (PA)

Głębokość montażowa:

- 95 - 105 mm

Stopień ochrony:

- IP20 (pokrywa otwarta)
- IP30 (pokrywa zamknięta)



Zestaw - Puszka podłogowo-montażowa, stal nierdzewna, Q06

| Opis | Opak. | Nr katalogowy | GrRab | Cena |
|---|-------|-----------------|-------|------------------|
| tehalit.VE-EE Zestaw - Puszka podłogowo-montażowa Q06 stal nierdzewna | 1 | UDKPQ06E | TEH | 1.618,20 zł/szt. |

UDKPQ06E



Zestaw - Puszka podłogowo-montażowa, stal nierdzewna / Poliamid Bezhalogenowe, VQ06

| Opis | Opak. | Nr katalogowy | GrRab | Cena |
|--|-------|--------------------|-------|----------------|
| tehalit.VE-EE Zestaw Puszka podł-montaż VQ06 stal szary PA/stal nier | 1 | UDKPQ067011 | TEH | 866,70 zł/szt. |
| tehalit.VE-EE Zestaw Puszka podłogowo-montażowa VQ06 czarny PA/stal nier | 1 | UDKPQ069005 | TEH | 866,70 zł/szt. |

UDKPQ067011



Puszka podłogowo-montażowa, stal nierdzewna, pusta (rewizyjna)

- wymiary montażowe: 200 x 200 mm
- długośćzew.: 217 mm
- minimalna głębokość montażowa: 95 mm
- pokrywa płaska
- ilość modułów: 0
- standardowa pokrywa pełna płaska
- możliwość montażu pokrywy uchylnej VQ06 i VEQ06 albo pokrywy pełnej EKQ06
- możliwość montażu puszek montażowych wraz z osprzętem przy zastosowaniu pokryw uchylnych VQ06 i VEQ06 albo pokrywy pełnej EKQ06
- z fabrycznie zamontowaną izolacją akustyczną
- pokrywa ochronna do jastrychu (betonu) zawiera śruby mocujące
- warianty połączenia rur montażowych 2 x 4 M20/M25

UDBDQ06

| Opis | Opak. | Nr katalogowy | GrRab | Cena |
|--|-------|----------------|-------|----------------|
| tehalit.VE-EE Zestaw Puszka podłogowo-montażowa VQ06/VEQ06/EKQ06 stal nier | 1 | UDBDQ06 | TEH | 530,30 zł/szt. |

- wysokiej jakości puszki podłogowe z polerowanego odlewu ze stali nierdzewnej lub brązu
- stopień ochrony IP20,
- dyskrecja i elegancja; przeznaczone do podłogi, ściany lub mebli
- wyposażone w gniazdo 45 x 45 i moduł danych RJ45 lub 2 gniazda schuko
- rama ochronna dywanowa zachodzi na krawędź cięcia wykładziny



BSQRJ45R45E

- minimalna głębokość montażowa: 60 mm
- wymiary montażowe: 101 x 101 mm
- wymiary zewnętrzne: 120 x 120 mm

Kolor:

- stal nierdzewna
- brąz

| Opis | Opak. | Nr katalogowy | GrRab | Cena |
|------|-------|--------------------|-------|----------------|
| | 1 | BSQRJ45R45E | TEH | 312,10 zł/szt. |
| | 1 | BSQRJ45R45B | TEH | 343,00 zł/szt. |



BSRRJ45R45E

| Opis | Opak. | Nr katalogowy | GrRab | Cena |
|------|-------|--------------------|-------|----------------|
| | 1 | BSRRJ45R45E | TEH | 312,10 zł/szt. |
| | 1 | BSRRJ45R45B | TEH | 343,00 zł/szt. |



BSFRJ45R45E

- minimalna głębokość montażowa: 48 mm
- wymiary montażowe: 107 x 107 mm
- wymiary zewnętrzne: 120 x 120 mm

Kolor:

- stal nierdzewna
- brąz

| Opis | Opak. | Nr katalogowy | GrRab | Cena |
|--|-------|--------------------|-------|----------------|
| tehalit.VE-EE Puszka podłogowa kwadratowa mała z kłapkami schuko, RJ stal nierdz | 1 | BSFRJ45R45E | TEH | 739,70 zł/szt. |
| tehalit.VE-EE Puszka podłogowa kwadratowa mała z kłapkami schuko, RJ brąz | 1 | BSFRJ45R45B | TEH | 799,20 zł/szt. |



BSQ2R45B

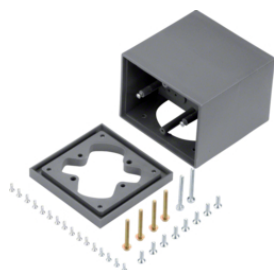
Puszka podłogowa prostokątna mała, 2x gniazdo schuko

- minimalna głębokość montażowa: 60 mm
- wymiary montażowe: 121 x 121 mm
- wymiary zewnętrzne: 146 x 156 mm
- Kolor:
 - stal nierdzewna
 - brąz

| Opis | Opak. | Nr katalogowy | GrRab | Cena |
|---|-------|-----------------|-------|----------------|
| tehalit.VE-EE Puszka podłogowa prostokątna mała, 2x gn. schuko M45, brąz | 1 | BSQ2R45B | TEH | 345,10 zł/szt. |
| tehalit.VE-EE Puszka podłogowa prostokątna mała, 2x gn. schuko M45, stal nierdz | 1 | BSQ2R45E | TEH | 324,50 zł/szt. |

- puszka napodłogowa z poliamidu, montowana na podłodze, wystająca nad poziom podłogi;
- puszka napodłogowa 2-stronna

UWAGA: przy montażu np. 1 gniazdo 45 x 45 w GBZ27011 / 9005 na jednej stronie zamontować płytkę czołową GBZWR17011 / 9005 a na drugiej stronie zamontować płytkę czołową pełną GBZWB7011 / 9005



GBZ27011

Puszka napodłogowa (2) 2-stronna

- możliwość montażu od 2 do 4 gniazd
- wysokość instalowanego produktu: 95 mm
- szerokość instalowanego produktu: 109 mm
- długość: 109 mm

Materiał: poliamid (PA)

Kolor:

- stalowy
- czarny

| Opis | Opak. | Nr katalogowy | GrRab | Cena |
|--|-------|-----------------|-------|----------------|
| tehalit.VE-EE Puszka napodłogowa 2 stal szary PA | 1 | GBZ27011 | TEH | 136,50 zł/szt. |
| tehalit.VE-EE Puszka napodłogowa 2 czarny PA | 1 | GBZ29005 | TEH | 136,50 zł/szt. |



GBZ47011

Puszka napodłogowa (4) 2-stronna

- możliwość montażu od 4 do 8 gniazd
- wysokość instalowanego produktu: 95 mm
- szerokość instalowanego produktu: 109 mm
- długość: 212 mm
- zawiera 2 przegrody

Materiał: poliamid (PA)

Kolor:

- stalowy
- czarny

| Opis | Opak. | Nr katalogowy | GrRab | Cena |
|--|-------|-----------------|-------|----------------|
| tehalit.VE-EE Puszka napodłogowa 4 stal szary PA | 1 | GBZ47011 | TEH | 189,00 zł/szt. |
| tehalit.VE-EE Puszka napodłogowa 4 czarny PA | 1 | GBZ49005 | TEH | 189,00 zł/szt. |



GBZ87011

Puszka napodłogowa (8) 2-stronna

- możliwość montażu od 8 do 16 gniazd
- wysokość instalowanego produktu: 179 mm
- szerokość instalowanego produktu: 109 mm
- długość: 212 mm
- zawiera 4 przegrody

Materiał: poliamid (PA)

Kolor:

- stalowy
- czarny

| Opis | Opak. | Nr katalogowy | GrRab | Cena |
|--|-------|-----------------|-------|----------------|
| tehalit.VE-EE Puszka napodłogowa 8 stal szary PA | 1 | GBZ87011 | TEH | 339,20 zł/szt. |
| tehalit.VE-EE Puszka napodłogowa 8 czarny PA | 1 | GBZ89005 | TEH | 339,20 zł/szt. |



GBZWB7011

Płytką czołowa pełna do GBZ

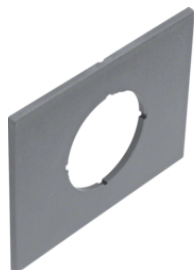
- płytką czołowa na każde jedno pole instalacyjne w puszcze napodłogowej
- zaślepiająca

Materiał: poliamid (PA)

Kolor:

- stalowy
- czarny

| Opis | Opak. | Nr katalogowy | GrRab | Cena |
|---|-------|------------------|-------|---------------|
| tehalit.VE-EE Płytką czołowa pełna do GBZ stal szary PA | 800 | GBZWB7011 | TEH | 13,20 zł/szt. |
| tehalit.VE-EE Płytką czołowa pełna do GBZ czarny PA | 500 | GBZWB9005 | TEH | 13,20 zł/szt. |



GBZWN7011

- płytką czołowa na każde jedno pole instalacyjne w puszcze napodłogowej
- do montażu w nośniku urządzenia

Materiał: poliamid (PA)

Kolor:

- stalowy
- czarny

| Opis | Opak. | Nr katalogowy | GrRab | Cena |
|--|-------|------------------|-------|---------------|
| tehalit.VE-EE Płytką czołowa fi60 do GBZ stal szary PA | 1000 | GBZWN7011 | TEH | 13,20 zł/szt. |
| tehalit.VE-EE Płytką czołowa fi60 do GBZ czarny PA | 1000 | GBZWN9005 | TEH | 13,20 zł/szt. |



GBZWR17011

Płytką czołowa 1 x 50 do GBZ

- płytką czołowa na każde jedno pole instalacyjne w puszcze napodłogowej
- do montażu w gniazdach 45 x 45 konieczny adapter GBMAR5045

Materiał: poliamid (PA)

Kolor:

- stalowy
- czarny

| Opis | Opak. | Nr katalogowy | GrRab | Cena |
|--|-------|-------------------|-------|---------------|
| tehalit.VE-EE Płytką czołowa 1*50 do GBZ stal szary PA | 12 | GBZWR17011 | TEH | 13,20 zł/szt. |
| tehalit.VE-EE Płytką czołowa 1*50 do GBZ czarny PA | 500 | GBZWR19005 | TEH | 13,20 zł/szt. |



GBZWR27011

Płytką czołowa 2 x 50 do GBZ

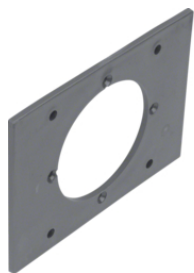
- płytką czołowa na każde jedno pole instalacyjne w puszcze napodłogowej
- do montażu w gniazdach 45 x 45 konieczne dwa adaptory GBMAR5045

Materiał: poliamid (PA)

Kolor:

- stalowy
- czarny

| Opis | Opak. | Nr katalogowy | GrRab | Cena |
|--|-------|-------------------|-------|---------------|
| tehalit.VE-EE Płytką czołowa 2*50 do GBZ stal szary PA | 500 | GBZWR27011 | TEH | 13,20 zł/szt. |
| tehalit.VE-EE Płytką czołowa 2*50 do GBZ czarny PA | 1 | GBZWR29005 | TEH | 13,20 zł/szt. |



GBZWC7011

Płytki czołowa CEE do GBZ

- płytki czołowa na każde jedno pole instalacyjne w puszcze napodłogowej
- do montażu urządzeń CEE

Materiał: poliamid (PA)

Kolor:

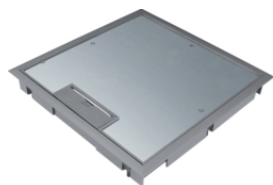
- stalowy
- czarny

| Opis | Opak. | Nr katalogowy | GrRab | Cena |
|---|-------|------------------|-------|---------------|
| tehalit.VE-EE Płytki czołowa CEE do GBZ stal szary PA | 1 | GBZWC7011 | TEH | 13,20 zł/szt. |
| tehalit.VE-EE Płytki czołowa CEE do GBZ czarny PA | 1 | GBZWC9005 | TEH | 13,20 zł/szt. |



GBZKR00

| Opis | Opak. | Nr katalogowy | GrRab | Cena |
|---|-------|----------------|-------|----------------|
| tehalit.VE-EE Pierścień zaciskowy do GBZ PA | 1 | GBZKR00 | TEH | 216,90 zł/szt. |

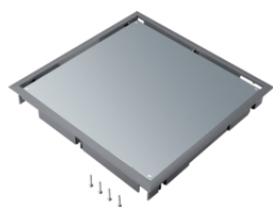


Pokrywa uchylna do płytkiego montażu Q08

- do 8 urządzeń w 4 puszkach GBES2 (minimalna głębokość montażowa 50 mm) lub GBM5050 (minimalna głębokość montażowa 60 mm)
- wymiary zewnętrzne: 314 x 314 mm
- wymiary montażowe: 294 x 294 mm
- minimalna głębokość montażowa: 50 mm
- Materiał: Poliamid (PA)
- Bezhalogenowe: TAK

KDQ08057011

| Opis | Opak. | Nr katalogowy | GrRab | Cena |
|--|-------|--------------------|-------|----------------|
| tehalit.VE-EE Pokrywa uchylna płytki montaż Q08 294X294 5mm stal szary PA | 1 | KDQ08057011 | TEH | 281,20 zł/szt. |
| tehalit.VE-EE Pokrywa uchylna płytki montaż Q08 294X294 5mm czarny PA | 1 | KDQ08059005 | TEH | 281,20 zł/szt. |
| tehalit.VE-EE Pokrywa uchylna płytki montaż Q08 294X294 12mm stal szary PA | 1 | KDQ08127011 | TEH | 281,20 zł/szt. |
| tehalit.VE-EE Pokrywa uchylna płytki montaż Q08 294X294 12mm czarny PA | 1 | KDQ08129005 | TEH | 281,20 zł/szt. |

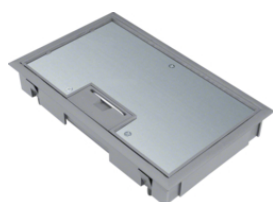


Pokrywa pełna do płytkiego montażu Q08

- wymiary zewnętrzne: 314 x 314 mm
- wymiary montażowe: 294 x 294 mm
- minimalna głębokość montażowa: 50 mm
- Materiał: Poliamid (PA)
- Bezhalogenowe: TAK

BDQ08057011

| Opis | Opak. | Nr katalogowy | GrRab | Cena |
|--|-------|--------------------|-------|----------------|
| tehalit.VE-EE Pokrywa pełna płytki montaż Q08 294X294 5mm stal szary PA | 1 | BDQ08057011 | TEH | 170,10 zł/szt. |
| tehalit.VE-EE Pokrywa pełna płytki montaż Q08 294X294 5mm czarny PA | 1 | BDQ08059005 | TEH | 170,10 zł/szt. |
| tehalit.VE-EE Pokrywa pełna płytki montaż Q08 294X294 12mm stal szary PA | 1 | BDQ08127011 | TEH | 170,10 zł/szt. |
| tehalit.VE-EE Pokrywa pełna płytki montaż Q08 294X294 12mm czarny PA | 1 | BDQ08129005 | TEH | 170,10 zł/szt. |

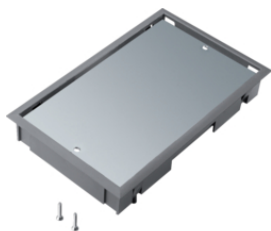


Pokrywa uchylna do płytkiego montażu KDE04

- do 4 urządzeń w 2 puszkach GBES2 (minimalna głębokość montażowa 50 mm) lub GBM5050 (minimalna głębokość montażowa 60 mm)
- wymiary zewnętrzne: 261 x 161 mm
- wymiary montażowe: 247 x 147 mm
- minimalna głębokość montażowa: 50 mm
- Materiał: Poliamid (PA)
- Bezhalogenowe: TAK

KDE04057011

| Opis | Opak. | Nr katalogowy | GrRab | Cena |
|---|-------|--------------------|-------|----------------|
| tehalit.VE-EE Pokrywa uchylna płytki montaż E04 147X247 5mm stal szary PA | 1 | KDE04057011 | TEH | 113,30 zł/szt. |
| tehalit.VE-EE Pokrywa uchylna płytki montaż E04 147X247 5mm czarny PA | 1 | KDE04059005 | TEH | 113,30 zł/szt. |
| tehalit.VE-EE Pokrywa uchylna płytki montaż E04 147X247 8mm stal szary PA | 1 | KDE04087011 | TEH | 113,30 zł/szt. |
| tehalit.VE-EE Pokrywa uchylna płytki montaż E04 147X247 8mm czarny PA | 1 | KDE04089005 | TEH | 113,30 zł/szt. |



BDE04057011

Pokrywa uchylna do płytkiego montażu BDE04

- wymiary zewnętrzne: 261 x 161 mm
- wymiary montażowe: 247 x 147 mm
- minimalna głębokość montażowa: 50 mm
- Materiał: Poliamid (PA)
- Bezhalogenowe: TAK

| Opis | Opak. | Nr katalogowy | GrRab | Cena |
|---|-------|--------------------|-------|---------------|
| tehalit.VE-EE Pokrywa pełna płytki montaż E04 147X247 5mm stal szary PA | 1 | BDE04057011 | TEH | 86,10 zł/szt. |
| tehalit.VE-EE Pokrywa pełna płytki montaż E04 147X247 5mm czarny PA | 1 | BDE04059005 | TEH | 86,10 zł/szt. |
| tehalit.VE-EE Pokrywa pełna płytki montaż E04 147X247 8mm stal szary PA | 1 | BDE04087011 | TEH | 86,10 zł/szt. |
| tehalit.VE-EE Pokrywa pełna płytki montaż E04 147X247 8mm czarny PA | 1 | BDE04089005 | TEH | 86,10 zł/szt. |



GBES29010

Obudowa z gniazdami 2 x SCHUKO

- puszka do pokryw uchylnych KDQ08 i KDE04
- z 2 gniazdami Schuko 2-polowymi 16 A/ 250 V
- zawiera 2 mocowania
- wysokość montażowa 50 mm od górnej krawędzi gotowej podłogi
- Materiał: tworzywo

| Opis | Opak. | Nr katalogowy | GrRab | Cena |
|---|-------|------------------|-------|---------------|
| tehalit.VE-EE Obudowa z 2*SCHUKO KDQ08/KDE04 biały | 68 | GBES29010 | TEH | 73,30 zł/szt. |
| tehalit.VE-EE Obudowa z 2*SCHUKO KDQ08/KDE04 pomarańczowy | 68 | GBES22004 | TEH | 73,30 zł/szt. |
| tehalit.VE-EE Obudowa z 2*SCHUKO KDQ08/KDE04 czerwony | 68 | GBES23000 | TEH | 73,30 zł/szt. |



GBM5050

Obudowa do gniazd 2 x 50x50 (2p+z / teleinformatycznych)

- puszka do pokryw uchylnych KDQ08 i KDE04
- do instalacji 2 gniazd 50x50 mm
- w przypadku montażu gniazd 45x45 koniecznie należy zamówić dwa adaptery GBMAR5045 (redukcja z 50x50 na 45x45)
- wysokość montażowa 60 mm od górnej krawędzi gotowej podłogi
- Materiał: poliamid (PA)
- Kolor: czarny

| Opis | Opak. | Nr katalogowy | GrRab | Cena |
|---|-------|----------------|-------|---------------|
| tehalit.VE-EE Obudowa gniazd teleinformatycznych 2*50 KDQ08/E04 czarny PA | 150 | GBM5050 | TEH | 23,50 zł/szt. |



GBMAR5045

Adapter / redukcja z 50x50 na 45x45

| Opis | Opak. | Nr katalogowy | GrRab | Cena |
|---|-------|------------------|-------|---------------|
| tehalit.VE-EE Adapter 50x50 na 45x45 biały PA | 70 | GBMAR5045 | TEH | 11,80 zł/szt. |



GBVDR45

Płytki teleinformatyczna czołowa-montażowa 45x45mm

- płytki teleinformatyczna 45x45mm do montażu w adapterze GBMAR5045
- do 2 modułów danych RJ45 Reichle & De-Massari
- przeznaczony do zastosowania: modułu przyłączeniowego, kat. 5e, 1RJ45/s R925370
- Moduł przyłączeniowy, Cat. 6, 1 x RJ45/s R302372
- Moduł przyłączeniowy, Cat. 5e, 1 x RJ45/u R925371
- Moduł przyłączeniowy, Cat. 6, 1 x RJ45u R302373
- Oryginalne akcesoria RDM & IBM jak kodowanie, osłona przeciwpylowa itp. są zdejmowalne
- Materiał: poliamid (PA)
- Kolor: biały

| Opis | Opak. | Nr katalogowy | GrRab | Cena |
|--|-------|----------------|-------|--------------|
| tehalit.VE-EE Płytki czołowa-montażowa 45X45mm 2XRJ45 R&M biały PA | 1200 | GBVDR45 | TEH | 8,50 zł/szt. |

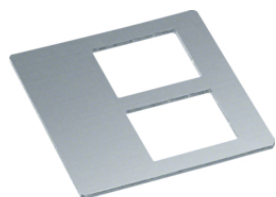


GBVDMR45

Adapter 45x45 do gniazd teleinformatycznych

- do montażu w adapterze GBMAR5045
- możliwość wpięcia płytek montażowych do modułu danych (GBVDM012, GBVDM032, GBVDM052)
- Materiał: poliamid (PA)
- Kolor: biały

| Opis | Opak. | Nr katalogowy | GrRab | Cena |
|---|-------|-----------------|-------|---------------|
| tehalit.VE-EE Adapter 45 do gniazd teleinformatycznych biały PA | 210 | GBVDMR45 | TEH | 10,30 zł/szt. |



GBVDM012

Płytki montażowa RJ45

| Opis | Opak. | Nr katalogowy | GrRab | Cena |
|---|-------|-----------------|-------|---------------|
| tehalit.VE-EE Płytki montażowa RJ45 19,3X14,8mm aluminium | 1 | GBVDM012 | TEH | 16,60 zł/szt. |
| tehalit.VE-EE Płytki montażowa RJ45 19,5X14,8mm aluminium | 1 | GBVDM032 | TEH | 16,60 zł/szt. |
| tehalit.VE-EE Płytki montażowa RJ45 21,4X14,8mm aluminium | 1 | GBVDM052 | TEH | 16,60 zł/szt. |



VANR1200

Podłogowy rowkowy punkt zasilania do podłóg czyszczonych na mokro IP66, do zamontowania tubusa z aluminium VANR12

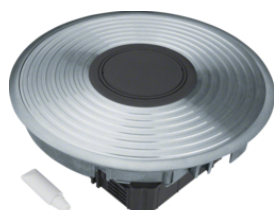
| Opis | Opak. | Nr katalogowy | GrRab | Cena |
|--|-------|---------------------|-------|------------------|
| tehalit.VE-EE Podł rowkowy punkt zasilania tubus R12 podłoga podniesiona alu | 1 | VANR1200 | TEH | 1.485,00 zł/szt. |
| tehalit.VE-EE Podł rowkowy punkt zasilania tubus R12 puszka podłogowa alu | 1 | VANR1201 | TEH | 1.482,50 zł/szt. |
| tehalit.VE-EE Podł rowkowy punkt zasilania tubus R12 podłoga podn czarny alu | 1 | VANR12009005 | TEH | 1.614,40 zł/szt. |
| tehalit.VE-EE Podł rowkowy punkt zasilania tubus R12 puszka podł czarny alu | 1 | VANR12019005 | TEH | 1.611,60 zł/szt. |



VANR12003

Podłogowy punkt zasilania do podłóg czyszczonych na mokro IP66 do zamontowania tubusa z aluminium VANR12

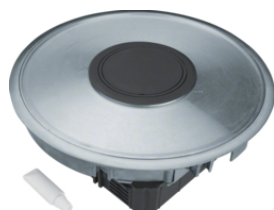
| Opis | Opak. | Nr katalogowy | GrRab | Cena |
|--|-------|------------------|-------|------------------|
| tehalit.VE-EE Podł punkt zasilania tubus R12 3mm podłoga podniesiona alu | 1 | VANR12003 | TEH | 1.499,40 zł/szt. |
| tehalit.VE-EE Podłogowy punkt zasilania tubus R12 3mm puszka podłogowa alu | 1 | VANR12013 | TEH | 1.496,60 zł/szt. |



VANR1200TU

Podłogowy rowkowy punkt zasilania do podłóg czyszczonych na mokro IP66 z tubusem z poliamidu VANR12

| Opis | Opak. | Nr katalogowy | GrRab | Cena |
|--|-------|-----------------------|-------|------------------|
| tehalit.VE-EE Podł rowkowy punkt zasilania PA-tubus R12 podł podniesiona alu | 1 | VANR1200TU | TEH | 1.557,10 zł/szt. |
| tehalit.VE-EE Podł rowkowy punkt zasilania PA-tubus R12 puszka podł alu | 1 | VANR1201TU | TEH | 1.553,80 zł/szt. |
| tehalit.VE-EE Podł rowkowy punkt zasilania PA-tubus R12 podł podn czarny alu | 1 | VANR12009005TU | TEH | 1.700,90 zł/szt. |
| tehalit.VE-EE Podł rowkowy punkt zasilania PA-tubR12 puszka podł czarny alu | 1 | VANR12019005TU | TEH | 1.698,10 zł/szt. |



VANR12003TU

Podłogowy punkt zasilania do podłóg czyszczonych na mokro IP66 z tubusem z poliamidu VANR12

| Opis | Opak. | Nr katalogowy | GrRab | Cena |
|--|-------|--------------------|-------|------------------|
| tehalit.VE-EE Podł punkt zasilania PA-tubus R12 3mm podł podn alu | 1 | VANR12003TU | TEH | 1.591,20 zł/szt. |
| tehalit.VE-EE Podł punkt zasilania PA-tubus R12 3mm puszka podłogowa alu | 1 | VANR12013TU | TEH | 1.588,50 zł/szt. |



VANR2009005

Podłogowy rowkowy punkt zasilania do podłóg czyszczonych na mokro IP66 do zamontowania tubusa z aluminium VANR06

| Opis | Opak. | Nr katalogowy | GrRab | Cena |
|---|-------|--------------------|-------|------------------|
| tehalit.VE-EE Podł rowkowy punkt zasilania tubus R2 podłoga podn czarny alu | 1 | VANR2009005 | TEH | 1.571,30 zł/szt. |
| tehalit.VE-EE Podł rowkowy punkt zasilania tubus R2 puszka podł czarny alu | 1 | VANR2019005 | TEH | 1.568,50 zł/szt. |



Podłogowy punkt zasilania do podłóg czyszczonych na mokro IP66 do zamontowania tubusa z aluminium VANR06

| Opis | Opak. | Nr katalogowy | GrRab | Cena |
|---|-------|-----------------|-------|------------------|
| tehalit.VE-EE Podłogowy punkt zasilania tubus R2 3mm podłoga podn alu | 1 | VANR2003 | TEH | 1.450,20 zł/szt. |
| tehalit.VE-EE Podłogowy punkt zasilania tubus R2 3mm puszką podł alu | 1 | VANR2013 | TEH | 1.447,50 zł/szt. |

VANR2003

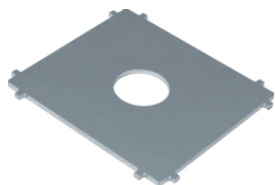


Aluminiowy tubus

- mocny wypust na kable
- brak zaślepki tubusa (wykorzystuje się dekielkę pokrywy podłogowej)
- wysokość nad poziom podłogi: 55 mm
- średnicazew. 105 mm
- średnicawew. 80 m
- Materiał: aluminium

TULAA105

| Opis | Opak. | Nr katalogowy | GrRab | Cena |
|-------------------------------|-------|-----------------|-------|----------------|
| tehalit.VE-EE Tubus aluminium | 1 | TULAA105 | TEH | 427,20 zł/szt. |



Klucz do otwierania dekielka tubusa

| Opis | Opak. | Nr katalogowy | GrRab | Cena |
|---|-------|----------------|-------|---------------|
| tehalit.VE-EE Klucz do otwierania dekielka tubusa | 50 | TUSS000 | TEH | 32,80 zł/szt. |

TUSS000