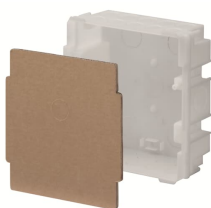


Korpus do montażu podtynkowego MISTRAL41F 6M



Informacje ogólne

GTIN/EAN	8000126107845
Alt. ID produktu	1SLM004100A1701
Nazwa producenta	ABB
ID produktu wg producenta	1SLM004100A1701
Seria produktu	Obudowy instalacyjne UK500/UK600 / AT&U / MISTRAL
Kod celny	85371098

Opis ETIM

Klasa	Szafka rozdzielcza (EC000214)
Grupa	Elektryczne systemy rozdzielcze (w tym tablice rozdzielcze) (EG000023)
Sposób montażu	Montaż podłogowy
Liczba rzędów	1
Szerokość wyrażona liczbą modułów	6
Rodzaj pokrywy	Pokrywa
Wykonanie pokrywy	Zamknięty
Transparentna pokrywa/drzwi	Nie
Materiał obudowy	Tworzywo sztuczne
Wysokość	182 mm
Szerokość	149 mm
Głębokość	80 mm
Szyna DIN	Nie
Z płytą montażową	Nie
Możliwość rozbudowy	Tak
Numer RAL	9016
Stopień ochrony (IP)	IP41
Z zamkiem	Nie
Rodzaj zamknięcia	Nie dotyczy

Informacje o opakowaniu

Kod GTIN/EAN opakowania	8000126107852
-------------------------	---------------