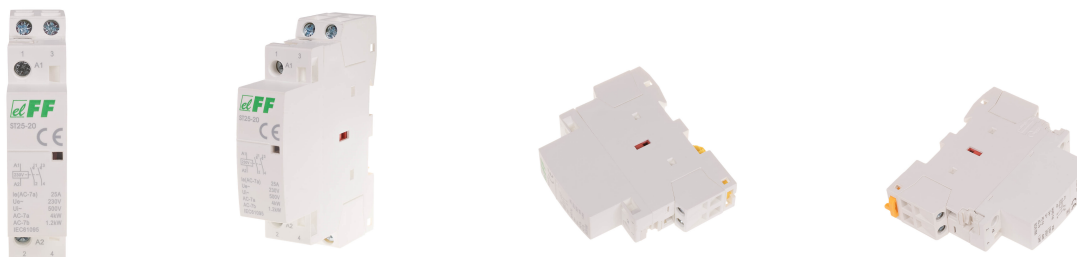


# Stycznik modułowy, montaż na szynie, styki 2NO, 25A

stycznik modułowy ; styki 2NO ; I=25A ; nap. Cewki U=230V AC ; 1 moduł



## Informacje ogólne

GTIN/EAN	5908312593997
Nazwa producenta	F&F FILIPOWSKI
ID produktu wg producenta	ST25-20
Kraj pochodzenia	Polska
PKWiU	31.20.25-00.20
KGO	0

## Opis ETIM

Klasa	Stycznik instalacyjny (EC001653)
Grupa	Aparatura modułowa lub do montażu powierzchniowego (EG000062)
Znamionowe napięcie pracy	230..230 V
Znamionowy prąd pracy	25 A
Znamionowe napięcie sterujące	230..230 V
Rodzaj napięcia zasilania	AC
Rodzaj napięcia sterowania	AC
Liczba styków zwiernych	2
Liczba styków rozwiernych	Nie dotyczy
Maksymalna zdolność łączeniowa dla żarówek	4000 W
Liczba modułów	2
Możliwość dodatkowego wyposażenia	Nie
Stopień ochrony (IP)	IP20

## Dodatkowe atrybuty produktu

ERP ID	1032027
--------	---------