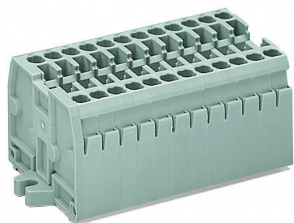


kompaktowa listwa zaciskowa - 869-242

z uchwytyami montażowymi M4 do mocowania śrubowego lub podobnego typ



Informacje ogólne

GTIN/EAN	4044918482295
Nazwa producenta	WAGO
ID produktu wg producenta	869-242
Kraj pochodzenia	Niemcy
Kod celny	85369010000

Opis ETIM

Klasa	Listwa zaciskowa jedno i wielobiegunowa (EC001284)
Grupa	Złączki szynowe / zaciski do montażu na szynie (EG000012)
Wykonanie przeciwwybuchowe Ex-e - potwierdzone	Nie
Przekrój przyłączanego przewodu linkowego bez końcówki tulejkowej	0,08..4 mm ²
Przekrój przyłączanego przewodu linkowego z końcówką tulejkową	0,25..2,5 mm ²
Przekrój przyłączanego przewodu jednodrutowego	0,08..2,5 mm ²
Przekrój przyłączanego przewodu wielożyłowego	0,08..2,5 mm ²
Prąd znamionowy I _n	24 A
Napięcie znamionowe	500 V
Rodzaj połączenia elektrycznego 1	Zacisk sprężynowy
Rodzaj połączenia elektrycznego 2	Zacisk sprężynowy
Pozycja połączenia	Z góry / u góry
Liczba biegunów	12
Liczba zacisków na biegun	2
Sposób montażu	Inne
Materiał elementu izolacyjnego	Tworzywo termoplastyczne
Zakres temperatur pracy	-30..85 °C
Klasa palności materiału izolacyjnego zgodna z UL94	V0
Szerokość / rozmiar rastra	74,5 mm
Wysokość przy najniższym sposobie montażu	27,6 mm
Długość	33,4 mm
Wymagana płytka zamykająca	Nie

Kolor	Inne
Przezroczysty	Nie