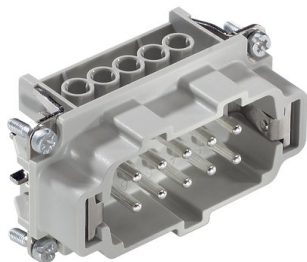


## Złącze przemysłowe EPIC H-BE 10 SS DR



### Informacje ogólne

GTIN/EAN	4044773054828
Nazwa producenta	LAPP KABEL
ID produktu wg producenta	10192000
Seria produktu	EPIC, złącza przemysłowe prostokątne

### Opis ETIM

Klasa	Wkład do złączy prostokątnych (EC000438)
Grupa	Złącza wtykowe (EG000058)
Wkład bez styków	Tak
Rodzaj styku	Pin/sztyft
Liczba biegunów	1
Prąd znamionowy In	16 A
Temperatura otoczenia	-40..105 °C
Napięcie znamionowe	500 V
Znamionowe napięcie udarowe	6 kV
Stopień zanieczyszczenia	3
Rodzaj połączenia elektrycznego	Połączenie śrubowe
Z ochroną przewodu	Tak
Przekrój przyłączanego przewodu linkowego bez końcówki tulejkowej	Brak informacji
Przekrój przyłączanego przewodu jednodrutowego	Brak informacji
Przekrój przyłączanego przewodu wielożyłowego	Brak informacji
Materiał wkładki stykowej	Tworzywo termoplastyczne
Klasa palności materiału izolacyjnego zgodna z UL94	V0
Z przewodem ochronnym	Tak
Szerokość	64 mm
Wysokość	31,2 mm
Głębokość	34 mm

### Dodatkowe atrybuty produktu

ERP ID	1047899
--------	---------