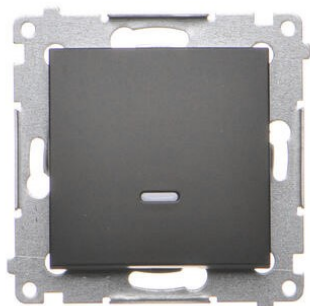


Przycisk pojedynczy zwierny z podświetleniem LED bez piktogramu (moduł) 10AX, 250V~, szybkozłączka, czarny



Informacje ogólne

| | |
|---------------------------|---------------|
| GTIN/EAN | 5902787870669 |
| Nazwa producenta | KONTAKT-SIMON |
| ID produktu wg producenta | DP1L.01/49 |
| Seria produktu | Simon 54 |
| PKWiU | 27.33.11.0 |
| Kod celny | 85365080 |

Opis ETIM

| | |
|--------------------------------|--|
| Klasa | Przycisk (EC000029) |
| Grupa | Elementy instalacyjne i podłączeniowe (EG000013) |
| Konfiguracja elementów | Element podstawowy z centralną plakieta osłonową |
| Model | Przycisk pojedynczy |
| Sposób działania | Przycisk |
| Liczba dźwigni | 1 |
| Napięcie znamionowe | 250 V |
| Prąd znamionowy | 10 A |
| Z podświetleniem | Tak |
| Sposób montażu | Montaż podtynkowy |
| Sposób mocowania | Montaż pazurkowy /-śrubowy |
| Materiał | Tworzywo sztuczne |
| Gatunek materiału | Tworzywo termoplastyczne |
| Zabezpieczenie powierzchni | Stan surowy |
| Wykończenie powierzchni | Matowy |
| Kolor | Czarny |
| Miejsce na etykietę/oznaczenie | Nie |
| Stopień ochrony (IP) | IP20 |
| Szerokość osprzętu | 75 mm |

| | |
|----------------------------------|-------|
| Wysokość osprzętu | 75 mm |
| Głębokość osprzętu | 41 mm |
| Min. głębokość puszki montażowej | 26 mm |