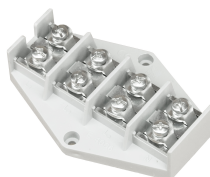


listwa zaciskowa LZ 4x16 mm², 10

Listwa zaciskowa LZ 4x16mm², z możliwością łączenia pojedynczego toru, przystosowana do montażu na szynę TH35, czarna, opakowanie 10 szt.



Informacje ogólne

GTIN/EAN	5907484332748
Nazwa producenta	PAWBOL
ID produktu wg producenta	E.4006A
PKWiU	27.33.13.0

Opis ETIM

Klasa	Listwa zaciskowa jedno i wielobiegunowa (EC001284)
Grupa	Złączeni szynowe / zaciski do montażu na szynie (EG000012)
Odległość między osiami otworów	26 mm
Wykonanie przeciwwybuchowe Ex-e - potwierdzone	Nie
Przekrój przyłączanego przewodu linkowego bez końcówki tulejkowej	1..16 mm ²
Przekrój przyłączanego przewodu linkowego z końcówką tulejkową	1..10 mm ²
Przekrój przyłączanego przewodu jednodrutowego	1..16 mm ²
Przekrój przyłączanego przewodu wielożyłowego	1..10 mm ²
Prąd znamionowy In	76 A
Napięcie znamionowe	400 V
Rodzaj połączenia elektrycznego 1	Połączenie śrubowe
Rodzaj połączenia elektrycznego 2	Inne
Liczba biegunów	4
Liczba zacisków na biegun	2
Sposób montażu	Szyna montażowa DIN TH-35 mm
Materiał elementu izolacyjnego	Tworzywo termoplastyczne
Zakres temperatur pracy	-30..80 °C
Klasa palności materiału izolacyjnego zgodna z UL94	Inne
Wymagana płytka zamykająca	Nie
Kolor	Czarny
Przezroczysty	Nie