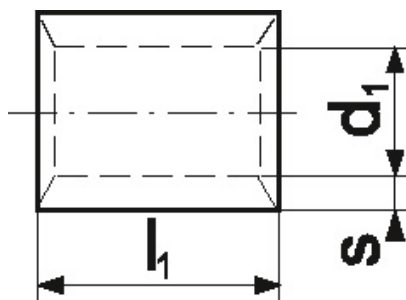


Złączka równoległa 10 szt./opk. - KLB_70/1

Złączka miedzią równoległa



Informacje ogólne

| | |
|---------------------------|---------------|
| GTIN/EAN | 5905912832426 |
| Nazwa producenta | ERKO |
| ID produktu wg producenta | KLB_70/1 |
| PKWiU | 27.33.13.0 |
| Kod celny | 82073010 |

Opis ETIM

| | |
|---------------------------------------|---|
| Klasa | Łącznik zaprasowywany do przewodów miedzianych (EC001059) |
| Grupa | Połączenia i technologie połączeniowe / materiały izolacyjne (EG000047) |
| Przekrój nominalny | 50..70 mm ² |
| Model | Wykonanie standardowe |
| Rodzaj tulejki | Krótka |
| Do przewodów jednożyłowych | Tak |
| Do przewodów wielożyłowych | Tak |
| Do przewodów linkowych | Nie |
| Do wysokich temperatur (do 650°C) | Nie |
| Do drutów emaliowanych | Nie |
| Do przewodów okrągłych | Tak |
| Do przewodu płaskiego | Nie |
| Materiał | Miedź |
| Zabezpieczenie powierzchni | Cynowanie |
| Izolacja | Brak |
| Rodzaj połączenia | Łącznik równoległy |
| Liczba odgałęzień | 2 |
| Olejoszczelność / przegroda centralna | Nie |

Atrybuty

| | |
|--------|---------|
| ERP ID | 1028103 |
|--------|---------|