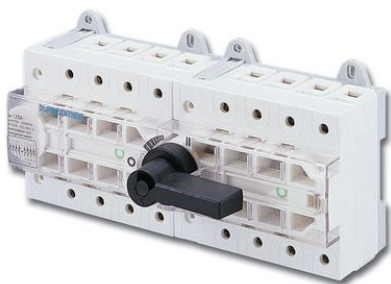


Przeł. SIRCO VM1 I-I+II-II, 4P, 63A - 44404006



Informacje ogólne

GTIN/EAN	3596031221691
Alt. ID produktu	44404008
Nazwa producenta	SOCOMEK
ID produktu wg producenta	44404006
Nazwa marki	SOCOMEK
Seria produktu	MANUAL CHANGEOVER SWITCH
Kraj pochodzenia	Francja
Kod celny	85365080

Opis ETIM

Klasa	Rozłącznik izolacyjny (EC000216)
Grupa	Urządzenia niskonapięciowe (EG000017)
Jako rozłącznik główny	Tak
Jako rozłącznik remontowy	Tak
Jako rozłącznik bezpieczeństwa	Tak
Jako wyłącznik awaryjny	Nie
Jako przełącznik nawrotny	Tak
Liczba łączy	2
Maksymalne znamionowe napięcie pracy Ue AC	800 V
Znamionowe napięcie pracy	400..690 V
Znamionowy prąd ciągły Iu	63 A
Liczba biegunów	4
Liczba styków pomocniczych rozwiernych	0
Liczba styków pomocniczych zwiernych	0
Liczba styków pomocniczych przełącznych	0
Opcjonalny napęd silnikowy	Nie
Wbudowany napęd silnikowy	Nie
Opcjonalny wyzwalacz napięciowy	Nie
Budowa urządzenia	Urządzenie mocowane na stałe
Do montażu na płycie	Tak

Do montażu tablicowego 4-otworowego	Tak
Do montażu czołowego centralnie	Nie
Do instalacji w tablicach rozdzielczych	Tak
Do montażu pośredniego	Tak
Kolor elementu sterowniczego	Czarny
Rodzaj elementu wykonawczego	Inne
Z mechanizmem ryglującym	Tak
Rodzaj połączenia styków głównych	Połączenie śrubowe
Stopień ochrony (IP) części czołowej	IP20

Informacje o opakowaniu

Kod GTIN/EAN opakowania	3596031221691
-------------------------	---------------