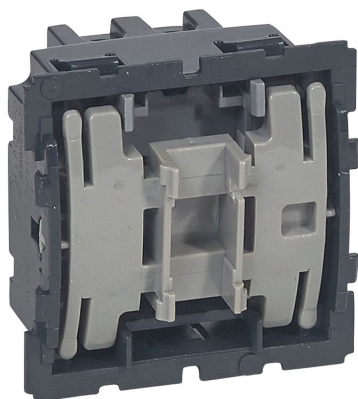


# CE:ŁĄCZNIK KRZYŻOWY 10AX

CE:ŁĄCZNIK KRZYŻOWY 10AX



## Informacje ogólne

GTIN/EAN	3414970487032
Nazwa producenta	LEGRAND
ID produktu wg producenta	067005
Nazwa marki	Legrand
Seria produktu	Osprzęt elektroinstalacyjny CELIANE
Kraj pochodzenia	Węgry
PKWiU	27.33.11.0
Kod celny	8536508099

## Opis ETIM

Klasa	Łącznik instalacyjny (EC001590)
Grupa	Elementy instalacyjne i połączeniowe (EG000013)
Układ połączeń	Łącznik krzyżowy
Sposób działania	Przycisk wahadłowy
Konfiguracja elementów	Element systemu modułowego do osprzętu elektroinstalacyjnego
Liczba modułów (dla systemów modułowych)	2
Przycisk	Nie
Liczba dźwigni	1
Sposób montażu	Podstawa mocująca do systemu modułowego
Sposób mocowania	Zatrzask
Z płytą montażową	Nie
Materiał	Tworzywo sztuczne
Gatunek materiału	Tworzywo termoplastyczne
Bezhalogenowe	Tak
Zabezpieczenie powierzchni	Stan surowy
Wykończenie powierzchni	Matowy

Kolor	Szary
Numer RAL (zbliżony)	7016
Miejsce na oznaczenie	Nie
Podświetlenie	Nie
Funkcja podświetlenia	Inne
Rodzaj podświetlenia	Inne
Stopień ochrony (IP)	IP21
Napięcie znamionowe	250 V
Prąd znamionowy	10 A
Prąd łączeniowy do świetlówek	10 AX
Styki sygnału zwrotnego	Nie
Typ połączenia	Inne
Przełącznik pralkowy	Nie
Szerokość osprzętu	45 mm
Wysokość osprzętu	45 mm
Głębokość osprzętu	38 mm
Głębokość wbudowania	30 mm
Min. głębokość puszkii montażowej	30 mm

### Informacje o opakowaniu

Kod GTIN/EAN opakowania	3414970487049
-------------------------	---------------

### Informacje o opakowaniu

Kod GTIN/EAN opakowania	3414970487056
-------------------------	---------------

### Informacje o opakowaniu

Kod GTIN/EAN opakowania	3414970636614
-------------------------	---------------

### Atrybuty

ERP ID	1051114
--------	---------