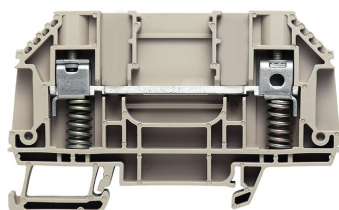


Złączka szynowa rozłączalno-pomiarowa - WTD 6 SL O.STB



Informacje ogólne

GTIN/EAN	4050118032192
Alt. ID produktu	WEIDM_WTD 6 SL O.STB
Nazwa producenta	WEIDMULLER
ID produktu wg producenta	1238920000
Seria produktu	Złączka szynowa rozłączalno-pomiarowa
Kraj pochodzenia	Rumunia
Kod celny	85369010

Opis ETIM

Klasa	Złączka szynowa rozłączalno-pomiarowa (EC000902)
Grupa	Złączki szynowe / zaciski do montażu na szynie (EG000012)
Przekrój przyłączanego przewodu linkowego bez końcówki tulejkowej	0,5..6 mm ²
Przekrój przyłączanego przewodu jednodrutowego	0,5..6 mm ²
Przekrój przyłączanego przewodu wielożyłowego	6..6 mm ²
Prąd znamionowy In	41 A
Napięcie znamionowe	630 V
Rodzaj połączenia elektrycznego 1	Połączenie śrubowe
Liczba poziomów	1
Liczba zacisków na poziom	2
Wewnętrzne piętra zmostkowane	Nie
Sposób montażu	Szyna montażowa DIN TH-35 mm
Materiał elementu izolacyjnego	Tworzywo termoplastyczne
Klasa palności materiału izolacyjnego zgodna z UL94	V0
Zakres temperatur pracy	-50..120 °C
Wymagana płytka zamykająca	Tak
Kolor	Beżowy
Rodzaj separacji wzdłużnej	Brak

Rodzaj separacji poprzecznej	Brak
Z wbudowanym gniazdem testowym	Nie

Informacje o opakowaniu

Kod GTIN/EAN opakowania	04050118032192
-------------------------	----------------