

Łącznik krzywkowy mocowany do bazo-szyny SK16-1.825\BS23

Zastosowanie

Łączniki krzywkowe są elektrycznymi obrotowymi łącznikami wielotorowymi przystosowanymi do załączania i wyłączenia prądów. Łączniki krzywkowe znajdują zastosowanie w obwodach instalacji elektrycznych niskiego napięcia zwłaszcza jako wyłączniki, rozłączniki, przełączniki oraz łączniki sterownicze. Łączniki krzywkowe mogą być zainstalowane w pomieszczeniach zamkniętych (3 stopień zanieczyszczenia - przeznaczenie przemysłowe) w temp. -40...+70°C. Łączniki krzywkowe spełniają wymagania normy PN-EN 60947-3, IEC 60947-3. Ponadto mogą pracować w warunkach środowiskowych określonych w normach:

- IEC 60068-2-6 (wibracje),
- IEC 60068-2-27 (udary),
- IEC 60068-2-2 (suche gorąco),
- IEC 60068-2-1 (zimno),
- IEC 60068-2-30 (wilgotne gorąco),
- IEC 60068-2-52 (mgła solna).

Budowa

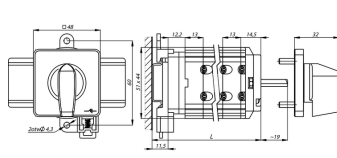
Segmentowa budowa łączników z podwójnymi krzywkami umożliwia tworzenie dowolnych programów łączy w funkcji położenia pokrętki napędu. Stosując dobraną liczbę zębów zębatego mechanizmu napędu można uzyskiwać kąty skoku pokrętki co 30°, 45° lub 90°, np.: przy 30° daje nam maksymalnie 12 pozycji pokrętki. Ponadto rozłączniki SK charakteryzują się małymi gabarytami, stopniem ochrony IP20 zwiększającym bezpieczeństwo instalatora.

Ze względu na sposób mocowania oferowane są łączniki:

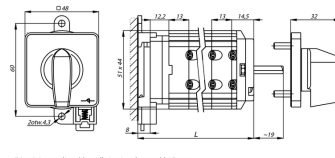
- Do pulpitu - P
- Do bazo-szyny (TS35) - BS
- W obudowie - OB11, OB12, OB13, OB14
- W obudowie z lampką OB11 L, OB12 L, OB13 L, OB14 L
- Do szyny (TS35) z maskownicą modułową - S10,

Linki

- » Łączniki krzywkowe SK 10/16/20
- » Łączniki krzywkowe SK 25/32/40
- » Czoła do łączników SK
- » Wyszukiwarka łączników (schematy, diagramy)



Liczba segmentów	L (mm)
1	51
2	64
3	77
4	90
5	103
6	116
7	129
8	142



Liczba segmentów	L (mm)
1	48
2	61
3	74
4	87
5	100
6	113
7	126
8	139

Informacje ogólne

GTIN/EAN	5907723036253
Nazwa producenta	SPAMEL
ID produktu wg producenta	SK16-1.825\BS23

Opis ETIM

Klasa	Rozłącznik (EC001105)
Grupa	Urządzenia niskonapięciowe (EG000017)
Model	Przełącznik
Liczba biegunów	1
Z pozycją 0	Tak
Znamionowy prąd ciągły Iu	16 A
Znamionowa moc pracy dla AC-3, 400 V	3,5 kW
Stopień ochrony (IP) części czołowej	IP65
Liczba styków pomocniczych rozwiernych	0
Liczba styków pomocniczych zwiernych	0
Liczba styków pomocniczych przełącznych	0
Do montażu na płycie	Tak
Do montażu tablicowego	Nie
Do instalacji w tablicach rozdzielczych	Nie
Do montażu pośredniego	Tak
Kompletne urządzenie w obudowie	Nie
Rodzaj elementu wykonawczego	Pokrętło
Rodzaj połączenia styków głównych	Połączenie śrubowe

Atrybuty

ERP ID	1126460
--------	---------