

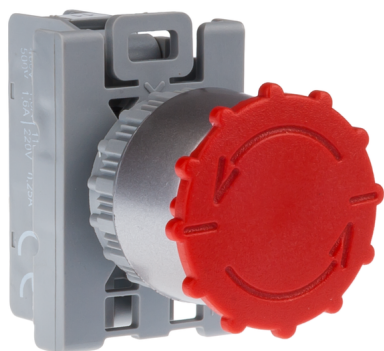
# PRZYCISK BEZPIECZEŃSTWA 1 ZWIER 1 ROZ PIERŚCIEŃ NIKLOWANY

## Zastosowanie

Przyciski sterownicze SP22 służą do załączania bądź rozłączania prądów o natężeniu do 2,5 A, sygnalizacji świetlnej oraz dźwiękowej w pulpitych maszyn, szafach sterowniczych.

Przyciski sterownicze i lampki sygnalizacyjne SP22 mają budowę członową. Rodzaje członów funkcyjnych występujących w przycisku ilustruje rys. A. Przyciski sterownicze lub lampki sygnalizacyjne SP22 dostarczane są jako kompletne wyroby lub w postaci członów stanowiących elementy funkcjonalne przycisku lub lampki.

Budowa członowa przycisków i lampek SP22 ułatwia tworzenie potrzebnych wariantów funkcjonalnych przycisków, a także wprowadzenie zmian w istniejących obwodach sterowniczych. Przyciski sterownicze SP22 przewidziane są do wbudowania w znormalizowane otwory średnicy 22.3 mm, wykonane w pulpitych (tablicach) sterowniczo-sygnalizacyjnych lub bezpośrednio w korpusach maszyn i urządzeń. Część nadpulpitowa przycisków wykonana jest w kolorze czarnym lub pokryta niklem satynowym.



## Informacje ogólne

GTIN/EAN	5907723056961
Nazwa producenta	SPAMEL
ID produktu wg producenta	SP22-B-11\.

## Opis ETIM

Klasa	Wyłącznik awaryjny kompletny (EC002034)
Grupa	Urządzenia niskonapięciowe (EG000017)
Sposób odblokowania	Inne
Liczba styków rozwiernych	1
Liczba styków zwiernych	1
Stopień ochrony (IP)	IP65
Sposób montażu	Do wbudowania
Z podświetleniem	Nie
Średnica otworu	22,3 mm

## Atrybuty

ERP ID	1088888
--------	---------