

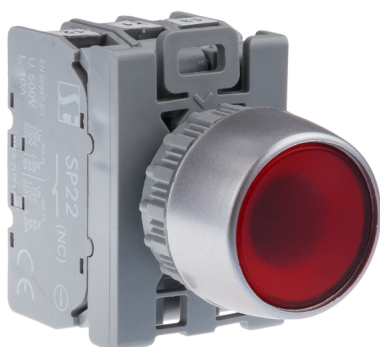
PRZYCISK KRYTY PODŚW CZERW.1 ZW.1 ROZW. PIERŚCIEŃ NIKLOWANY

Zastosowanie

Przyciski sterownicze SP22 służą do załączania bądź rozłączania prądów o natężeniu do 2,5 A, sygnalizacji świetlnej oraz dźwiękowej w pulpitych maszyn, szafach sterowniczych.

Przyciski sterownicze i lampki sygnalizacyjne SP22 mają budowę członową. Rodzaje członów funkcyjnych występujących w przycisku ilustruje rys. A. Przyciski sterownicze lub lampki sygnalizacyjne SP22 dostarczane są jako kompletne wyroby lub w postaci członów stanowiących elementy funkcjonalne przycisku lub lampki.

Budowa członowa przycisków i lampek SP22 ułatwia tworzenie potrzebnych wariantów funkcjonalnych przycisków, a także wprowadzenie zmian w istniejących obwodach sterowniczych. Przyciski sterownicze SP22 przewidziane są do wbudowania w znormalizowane otwory o średnicy 22.3 mm, wykonane w pulpitych (tablicach) sterowniczo-sygnalizacyjnych lub bezpośrednio w korpusach maszyn i urządzeń. Część nadpulpitowa przycisków wykonana jest w kolorze czarnym lub pokryta niklem satynowym.



Informacje ogólne

GTIN/EAN	5907723095472
Nazwa producenta	SPAMEL
ID produktu wg producenta	SP22-KLC-11-24-LED\AC/DC

Opis ETIM

Klasa	Przycisk sterowniczy, kompletny (EC001028)
Grupa	Urządzenia niskonapięciowe (EG000017)
Liczba pozycji sterowniczych	2
Rodzaj przycisku	Płaski
Kolor przycisku	Czerwony
Kształt soczewki	Okrągły
Średnica otworu	22,3 mm
Możliwość podświetlenia	Tak
Bez samopowrotu	Nie
Z samopowrotem	Tak
Napięcie zasilania źródła światła	230 V
Liczba styków zwiernych	1
Liczba styków rozwiernych	0
Liczba styków przełącznych	0

Rodzaj połączenia elektrycznego	Brak informacji
Z pierścieniem czołowym	Tak
Materiał pierścienia czołowego	Tworzywo sztuczne
Kolor pierścienia czołowego	Szary
Stopień ochrony (IP)	IP65

Atrybuty

ERP ID	1102106
--------	---------