

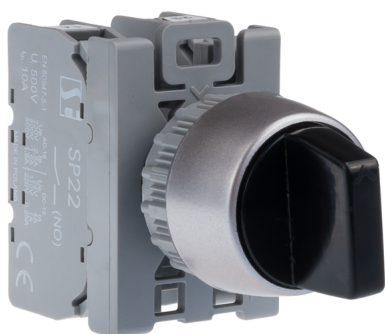
## 2-POŁ ŁĄCZNIK POKR CZARNY 1 ZW 1ROZ PIERŚCIEŃ NIKLOWANY

### Zastosowanie

Przyciski sterownicze SP22 służą do załączania bądź rozłączania prądów o natężeniu do 2,5 A, sygnalizacji świetlnej oraz dźwiękowej w pulpitych maszyn, szafach sterowniczych.

Przyciski sterownicze i lampki sygnalizacyjne SP22 mają budowę członową. Rodzaje członów funkcyjnych występujących w przycisku ilustruje rys. A. Przyciski sterownicze lub lampki sygnalizacyjne SP22 dostarczane są jako kompletne wyroby lub w postaci członów stanowiących elementy funkcjonalne przycisku lub lampki.

Budowa członowa przycisków i lampek SP22 ułatwia tworzenie potrzebnych wariantów funkcjonalnych przycisków, a także wprowadzenie zmian w istniejących obwodach sterowniczych. Przyciski sterownicze SP22 przewidziane są do wbudowania w znormalizowane otwory średnicy 22.3 mm, wykonane w pulpitych (tablicach) sterowniczo-sygnalizacyjnych lub bezpośrednio w korpusach maszyn i urządzeń. Część nadpulpitowa przycisków wykonana jest w kolorze czarnym lub pokryta niklem satynowym.



### Informacje ogólne

GTIN/EAN	5907723061071
Nazwa producenta	SPAMEL
ID produktu wg producenta	SP22-P.CZ-11\.

### Opis ETIM

Klasa	Przełącznik obrotowy, kompletny (EC001029)
Grupa	Urządzenia niskonapięciowe (EG000017)
Liczba stopni przełączania	2
Rodzaj elementu wykonawczego	Pokrętło
Możliwość podświetlenia	Nie
Zawiera źródło światła	Nie
Kolor przycisku	Czarny
Średnica otworu	22,3 mm
Bez samopowrotu	Tak
Z samopowrotem	Nie
Stopień ochrony (IP)	IP65
Zakres napięcia zasilającego	Brak informacji
Liczba styków zwiernych	1
Liczba styków rozwiernych	1

Liczba styków przełącznych	0
Rodzaj połączenia elektrycznego	Połączenie śrubowe
Z pierścieniem czołowym	Tak
Materiał pierścienia czołowego	Tworzywo sztuczne
Kolor pierścienia czołowego	Szary

## Atrybuty

ERP ID	1088948
--------	---------