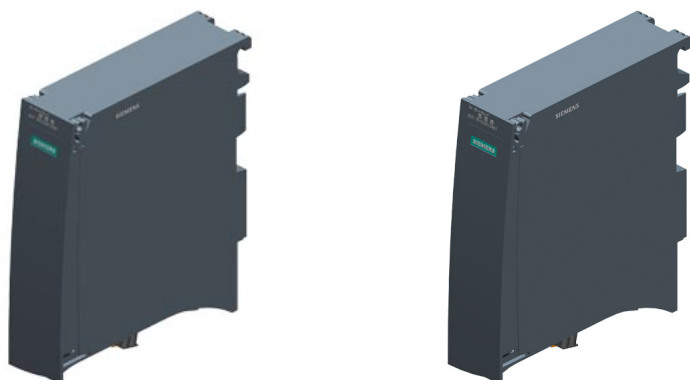


Moduł interfejsu IM 155-5 PN ST, do ET 200MP, maks. 12 modułów rozszerzeń

SIMATIC ET 200MP. PROFINET IO-DEVICE INTERFACEMODULE IM 155-5 PN ST FOR ET 200MP ELEKTRONIKMODULES UP TO 12 IO-MODULES WITHOUT ADDITIONAL PS UP TO 30 IO-MODULES WITH ADDITIONONAL PS SHARED DEVICE MRP IRT >=0.25MS ISOCHRONICITY FW-UPDATE I&M0...3 FSU WITH 500MS



Informacje ogólne

GTIN/EAN	4047623408505
Alt. ID produktu	6ES7155-5AA01-0AB0
Nazwa producenta	SIEMENS
ID produktu wg producenta	6ES71555AA010AB0
Kraj pochodzenia	Niemcy
Kod celny	85176200

Opis ETIM

Klasa	Fieldbus, system rozproszony - moduł komunikacyjny (EC001604)
Grupa	Przemysłowe Programowalne Sterowniki Logiczne PLC (EG000024)
Napięcie zasilające dla AC 50 Hz	Brak informacji
Napięcie zasilające dla AC 60 Hz	Brak informacji
Napięcie zasilające dla DC	20,4..28,8 V
Rodzaj napięcia zasilającego	DC
Obsługa protokołu TCP/IP	Tak
Obsługa protokołu PROFIBUS	Nie
Obsługa protokołu CAN	Nie
Obsługa protokołu INTERBUS	Nie
Obsługa protokołu ASI	Nie
Obsługa protokołu KNX	Nie
Obsługa protokołu Modbus	Nie
Obsługa protokołu Data-Highway	Nie
Obsługa protokołu DeviceNet	Nie
Obsługa protokołu SUCONET	Nie

Obsługa protokołu LON	Nie
Obsługa protokołu SERCOS	Nie
Obsługa protokołu PROFINET IO	Tak
Obsługa protokołu PROFINET CBA	Nie
Obsługa protokołu Foundation Fieldbus	Nie
Obsługa protokołu EtherNet/IP	Nie
Obsługa protokołu AS-Interface Safety at Work	Nie
Obsługa protokołu DeviceNet Safety	Nie
Obsługa protokołu INTERBUS-Safety	Nie
Obsługa protokołu PROFIsafe	Tak
Obsługa protokołu SafetyBUS p	Nie
Obsługa innych protokołów	Nie
Standard komunikacji bezprzewodowej Bluetooth	Nie
Standard komunikacji bezprzewodowej WLAN 802.11	Nie
Standard komunikacji bezprzewodowej GPRS	Nie
Standard komunikacji bezprzewodowej GSM	Nie
Standard komunikacji bezprzewodowej UMTS	Nie
IO link master	Nie
Akcesoria systemowe	Tak
Stopień ochrony (IP)	IP20
Z separacją galwaniczną	Tak
Połączenie magistrali możliwe przez oddzielny łącznik	Nie
Możliwość montażu na szynie	Tak
Montaż ścienny / montaż bezpośredni	Nie
Możliwy montaż panelowy	Tak
Możliwy montaż stelażowy (rack)	Tak
Do układów bezpieczeństwa	Nie
Wyposażenie eksploatacyjne (Ex ia)	Nie
Wyposażenie eksploatacyjne (Ex ib)	Nie
Kategoria ochrony przeciwwybuchowej dla gazów	ATEX - ochrona przeciwwybuchowa dla gazów, kat. 3G
Kategoria ochrony przeciwwybuchowej dla pyłów	Brak
Szerokość	35 mm
Wysokość	147 mm
Głębokość	129 mm

Informacje o opakowaniu

Kod GTIN/EAN opakowania	4047623408505
-------------------------	---------------

Atrybuty

ERP ID	1115029
--------	---------