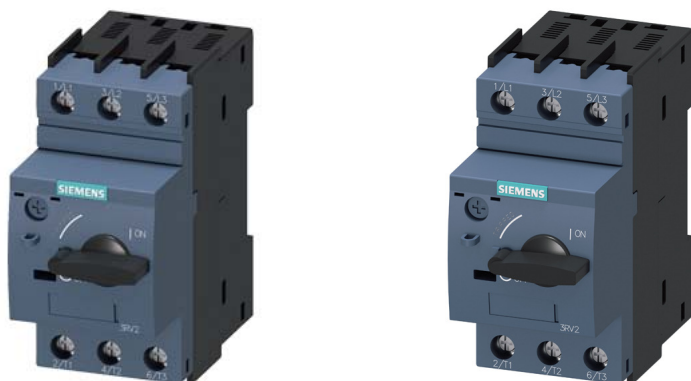


Wyłącznik silnikowy, przył. śrubowe 2.5A

CIRCUIT-BREAKER SZ S00, FOR MOTOR PROTECTION, CLASS 10, A-REL.1.8...2.5A, N-RELEASE 33A, SCREW CONNECTION, STANDARD SW. CAPACITY



Informacje ogólne

GTIN/EAN	4011209712430
Alt. ID produktu	3RV2011-1CA10
Nazwa producenta	SIEMENS
ID produktu wg producenta	3RV20111CA10
Kraj pochodzenia	Niemcy
Kod celny	85362010

Opis ETIM

Klasa	Wyłącznik silnikowy (EC000074)
Grupa	Urządzenia niskonapięciowe (EG000017)
Zakres nastawy wyzwalacza przeciążeniowego	2,5..1,8 A
Zakres nastawy wyzwalacza zwarciovego	33..33 A
Z zabezpieczeniem termicznym	Tak
Czułość na zanik fazy	Tak
Sposób wyzwalania	Magnetyczny
Znamionowe napięcie pracy	690..690 V
Znamionowy prąd ciągły lu	2,5 A
Znamionowa moc pracy dla AC-3, 230 V	0,37 kW
Znamionowa moc pracy dla AC-3, 400 V	0,75 kW
Rodzaj podłączenia styków głównych	Połączenie śrubowe
Rodzaj elementu wykonawczego	Inne
Budowa urządzenia	Urządzenie mocowane na stałe
Ze zintegrowanym stykiem pomocniczym	Nie
Ze zintegrowanym wyzwalaczem podnapięciowym	Nie
Liczba biegunów	3
Znamionowa zwarciova zdolność łączeniowa Icu przy 400 V, AC	100 kA

Stopień ochrony (IP)	IP20
Wysokość	97 mm
Szerokość	45 mm
Głębokość	97 mm

Informacje o opakowaniu

Kod GTIN/EAN opakowania	4011209712430
-------------------------	---------------

Atrybuty

ERP ID	1085537
--------	---------