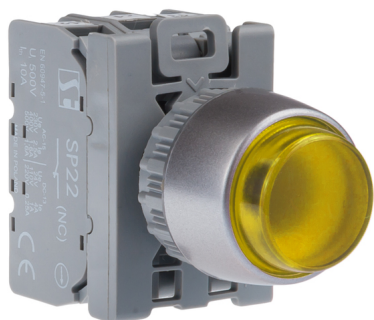


Przycisk wystający, pierścień niklowany, styki 1NO+1NC, podświetlany, żółty



Informacje ogólne

Nazwa producenta	SPAMEL
ID produktu wg producenta	SP22-WLG-11-230-LED\AC

Opis ETIM

Klasa	Przycisk sterowniczy, kompletny (EC001028)
Grupa	Urządzenia niskonapięciowe (EG000017)
Liczba pozycji sterowniczych	2
Rodzaj przycisku	Wysoki
Kolor przycisku	Żółty
Kształt soczewki	Okrągły
Średnica otworu	Brak informacji
Szerokość otworu	Brak informacji
Wysokość otworu	Brak informacji
Możliwość podświetlenia	Tak
Bez samopowrotu	Nie
Z samopowrotem	Tak
Napięcie zasilania źródła światła	230 V
Liczba styków zwiernych	1
Liczba styków rozwiernych	0
Liczba styków przełącznych	0
Rodzaj połączenia elektrycznego	Brak informacji
Z pierścieniem czołowym	Tak
Materiał pierścienia czołowego	Tworzywo sztuczne
Kolor pierścienia czołowego	Szary
Stopień ochrony (IP)	IP65
Stopień ochrony (NEMA)	Brak informacji