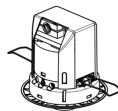
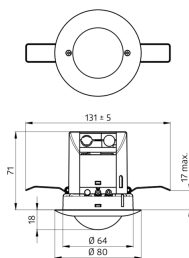


Czujnik obecności PD3-PT-1C-RAL9010



Informacje ogólne

Nazwa producenta	B.E.G. BRUCK
ID produktu wg producenta	92197

Opis ETIM

Klasa	Czujnik ruchu/obecności kompletny (EC000133)
Grupa	Elementy instalacyjne i połączeniowe (EG000013)
Model	Czujnik obecności
Regulacja stałego poziomu oświetlenia	Nie
Sterowanie HVAC	Nie
Nadzór klatek schodowych	Nie
Przełącznik mostkujący	Nie
Średnica pola detekcji na powierzchni	10 m
Do transmisji bezprzewodowej	Nie
Sterowanie zdalne	Nie
Regulowana wartość nastawy czułości	Tak
Regulowana wartość progowa natężenia światła	Tak
Z elementem sygnalizacyjnym	Nie
Funkcja ściemniania	Nie
Sposób montażu	Montaż podtynkowy
Materiał	Tworzywo sztuczne
Bezhalogenowe	Brak informacji
Zabezpieczenie powierzchni	Stan surowy
Wykończenie powierzchni	Matowy
Kolor	Biały
Stopień ochrony (IP)	IP20
Zakres częstotliwości	50..60 Hz
Minimalny czas załączenia	30 s
Maksymalny czas załączenia	30 min

Maksymalna moc łączeniowa	2000 W
Wejście modułów dodatkowych	Nie
Z funkcją alarmu	Brak informacji
Szerokość	80 mm
Wysokość	18 mm
Głębokość	71 mm
Średnica	80 mm