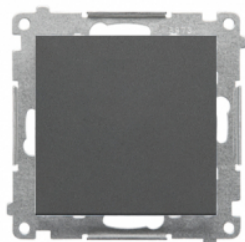


# Przycisk pojedynczy zwierny bez piktogramu (moduł) 10 AX, 250V, szybkozłącząca; Grafitowy mat Simon 55



## Informacje ogólne

Nazwa producenta	KONTAKT-SIMON
ID produktu wg producenta	TP1.01/116

## Opis ETIM

Klasa	Przycisk (EC000029)
Grupa	Elementy instalacyjne i połączeniowe (EG000013)
Konfiguracja elementów	Element podstawowy z centralną plakieta osłonową
Model	Przycisk pojedynczy
Sposób działania	Przycisk
Liczba styków rozwiernych	1
Liczba styków zwiernych	0
Liczba dźwigni	1
Napięcie znamionowe	250 V
Prąd znamionowy	10 A
Z podświetleniem	Nie
Sposób montażu	Montaż podtynkowy
Sposób mocowania	Montaż pazurkowy /-śrubowy
Materiał	Tworzywo sztuczne
Gatunek materiału	Tworzywo termoplastyczne
Zabezpieczenie powierzchni	Stan surowy
Wykończenie powierzchni	Matowy
Kolor	Inne
Miejsce na etykietę/oznaczenie	Nie
Stopień ochrony (IP)	IP20