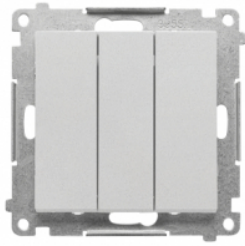


# Przycisk potrójny (moduł) 10 AX, 250 V~, szybkozłączna; Aluminium mat Simon 55



## Informacje ogólne

Nazwa producenta	KONTAKT-SIMON
ID produktu wg producenta	TP31.01/143

## Opis ETIM

Klasa	Łącznik instalacyjny (EC001590)
Grupa	Elementy instalacyjne i połączeniowe (EG000013)
Układ połączeń	Łącznik 3x1-biegunowy
Sposób działania	Przycisk wahadłowy
Konfiguracja elementów	Element podstawowy z centralną plakieta osłonową
Przycisk	Tak
Liczba dźwigni	3
Sposób montażu	Montaż podtynkowy
Sposób mocowania	Montaż pazurkowy /-śrubowy
Materiał	Tworzywo sztuczne
Bezhalogenowe	Tak
Zabezpieczenie powierzchni	Stan surowy
Wykończenie powierzchni	Matowy
Kolor	Aluminium
Podświetlenie	Nie
Stopień ochrony (IP)	IP20
Napięcie znamionowe	250 V
Prąd łączeniowy do świetlówek	10 AX
Szerokość osprzętu	75 mm
Wysokość osprzętu	75 mm
Głębokość osprzętu	32,5 mm
Głębokość wbudowania	20 mm