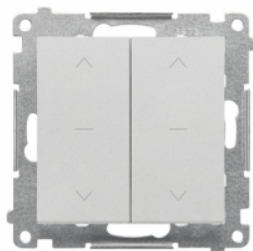


Przycisk roletowy podwójny trójpozycyjny 1-0-2 (moduł) 10A 250V szybkozłącząca; Aluminium mat Simon 55



Informacje ogólne

Nazwa producenta	KONTAKT-SIMON
ID produktu wg producenta	TZP2.01/143

Opis ETIM

Klasa	Łącznik żaluzjowy/roletowy (EC000044)
Grupa	Elementy instalacyjne i połączeniowe (EG000013)
Konfiguracja elementów	Element podstawowy z centralną plaketką osłonową
Model	Przycisk 2-biegunowy
Sposób działania	Przycisk wahadłowy
Napęd mechaniczny	Tak
Napęd elektryczny	Nie
Sposób montażu	Montaż podtynkowy
Materiał	Tworzywo sztuczne
Gatunek materiału	Tworzywo termoplastyczne
Bezhalogenowe	Tak
Zabezpieczenie powierzchni	Stan surowy
Wykończenie powierzchni	Matowy
Sposób mocowania	Montaż pazurkowy /-śrubowy
Kolor	Aluminium
Przezroczysty	Nie
Miejsce na etykietę/oznaczenie	Nie
Stopień ochrony (IP)	IP20
Prąd znamionowy	10 A
Napięcie znamionowe	250 V