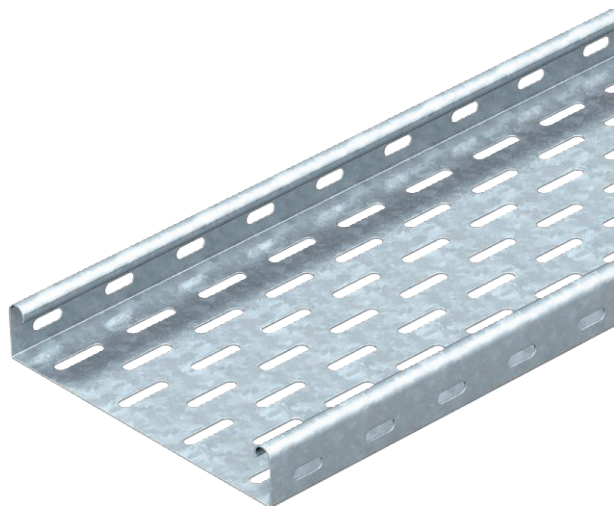


Karta charakterystyki technicznej

Koryto kablowe MKS 35

Nr kat. 6053548



MKS 35 = System średnio-ciężkich koryt kablowych o wysokości boku 35 mm.

Wersja FS wraz z kompletem łączników wzdłużnych RV 35.

Tłumienie magnetyczne bez pokrywy 20 dB, z pokrywą 50 dB.



St stal

FS ocynkowane metodą Sendzimira

Dane podstawowe

Nr kat.	6053548
Typ	MKS 310 FS
Oznaczenie 1	Korytko kablowe MKS
Oznaczenie 2	perf. z kompl. łączników
Wytwórca	OBO
Wymiar	35x100x3000
Materiał	Stal
Materiał skrót	St
Powierzchnia	ocynkowane metodą Sendzimira
Powierzchnia według DIN	DIN EN 10346
Powierzchnia skrót	FS
Najmniejsza jednostka sprzedaży (MOQ)	3 m
Waga	144,13 kg/100 m

Dane techniczne

Przekrój użytkowy	3.300,00 mm ²
Przekrój użytkowy	33,00 cm ²
Odpowiedni do utrzymania funkcji	<input type="checkbox"/>
Wersja połączenia	dostarczony łącznik
Perforacja dna	1
Z pokrywą	<input type="checkbox"/>
Perforacja montażowa w dnie	<input checked="" type="checkbox"/>
Rysunek otworów NATO	<input type="checkbox"/>
Stal nierdzewna, bejcowana	<input type="checkbox"/>
Perforacja boczna	<input checked="" type="checkbox"/>
Wykonanie szerokorozpietosciowe	<input type="checkbox"/>

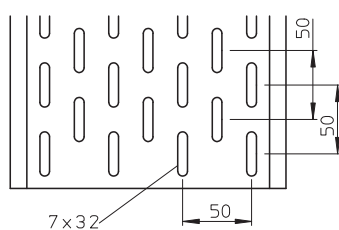
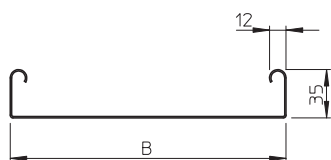
Karta charakterystyki technicznej

Koryto kablowe MKS 35

Nr kat. 6053548



Dane techniczne Wymiary

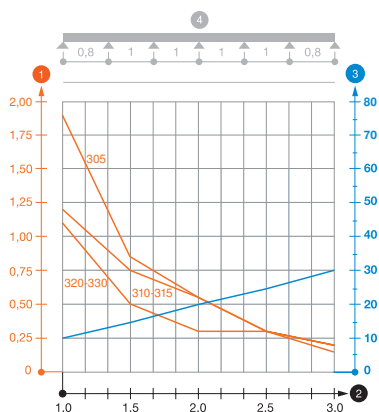


Długość	3.000,00 mm
Szerokość	100,00 mm
Wysokość	35,00 mm
Wysokość burty	35,00 mm
Wymiar B	100,00 mm
Grubość blachy	1,00 mm

dop. obciążenie:

Rozstaw podpór 1,0 m	1,20 kN/m
Rozstaw podpór 1,5 m	0,75 kN/m
Rozstaw podpór 2,0 m	0,55 kN/m
Rozstaw podpór 2,5 m	0,30 kN/m
Rozstaw podpór 3,0 m	0,20 kN/m

Wykres obciążenia koryta kablowego typ MKS 35



- 1 Dopuszczalne obciążenie korytka/drabiny w kN/m bez ciężaru montera
 - 2 Odstęp pomiędzy podporami w m
 - 3 Ugięcie trasy w mm przy dopuszczalnym obciążeniu kN/m
 - 4 Rozkład obciążenia podczas badania
- Wykresy obciążeń dla różnych szerokości korytka kablowego / drabiny w mm
 - Wykres ugięcia trasy w zależności od rozstawu podpór