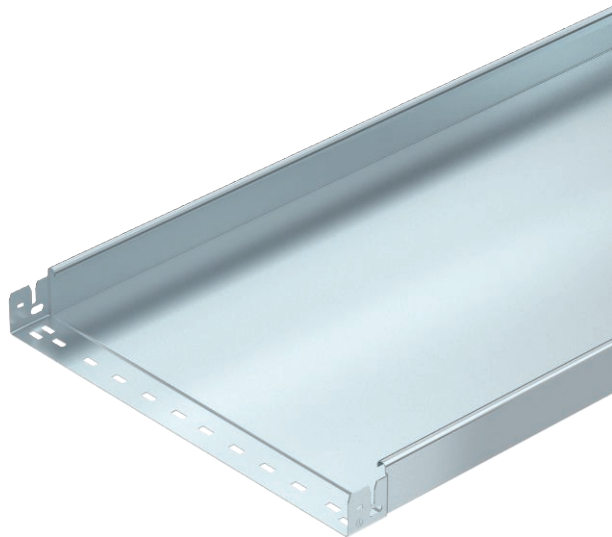


Karta charakterystyki technicznej

Koryto kablowe MKS-Magic® 60, bez perforacji

Nr kat. 6059241



System koryt kablowych nieperforowanych ze zintegrowanym szybkozłączem. Długość użytkowa koryta kablowego wynosi 3000 mm.

Ciągłość elektryczna na całej długości jest zagwarantowana bez użycia dodatkowych elementów.



St stal

FS ocynkowane metodą Sendzimira

Dane podstawowe

Nr kat.	6059241
Typ	MKSMU 650 FS
Wytwórca	OBO
Wymiar	60x500x3050
Materiał	Stal
Materiał skrót	St
Powierzchnia	ocynkowane metodą Sendzimira
Powierzchnia według DIN	DIN EN 10346
Powierzchnia skrót	FS
Najmniejsza jednostka sprzedaży (MOQ)	3 m
Waga	505,31 kg/100 m

Dane techniczne



Przekrój użytkowy	29.800,00 mm ²
Przekrój użytkowy	298,00 cm ²
Odpowiedni do utrzymania funkcji	<input type="checkbox"/>
Wersja połączenia	zintegrowany łącznik
Z pokrywą	<input type="checkbox"/>
Perforacja montażowa w dnie	<input type="checkbox"/>
Rysunek otworów NATO	<input type="checkbox"/>
Stal nierdzewna, bejcowana	<input type="checkbox"/>
Perforacja boczna	<input type="checkbox"/>
Wykonanie szerokokorozpięciowe	<input type="checkbox"/>

Karta charakterystyki technicznej

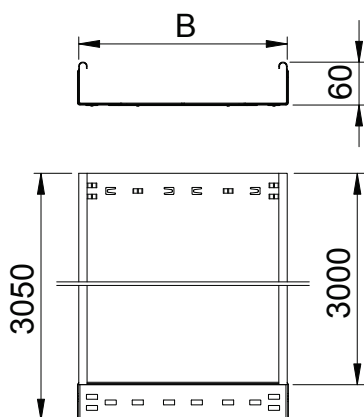
Koryto kablowe MKS-Magic® 60, bez perforacji

Nr kat. 6059241



Dane techniczne

Wymiary

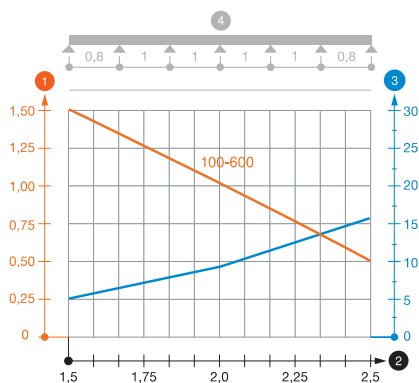


Długość	3.050,00 mm
Szerokość	500,00 mm
Wysokość	60,00 mm
Wysokość burty	60,00 mm
Wymiar B	500,00 mm
Grubość blachy	1,00 mm

dop. obciążenie:

Rozstaw podpór 1,5 m	1,50 kN/m
Rozstaw podpór 1,75 m	1,25 kN/m
Rozstaw podpór 2,0 m	1,00 kN/m
Rozstaw podpór 2,5 m	0,50 kN/m

Wykres obciążenia koryta kablowego typ MKSMU 60



- 1 Dopuszczalne obciążenie korytka/drabiny w kN/m bez ciężaru montera
 - 2 Odstęp pomiędzy podporami w m
 - 3 Ugięcie trasy w mm przy dopuszczalnym obciążeniu kN/m
 - 4 Rozkład obciążenia podczas badania
- Wykresy obciążeń dla różnych szerokości korytka kablowego / drabiny w mm
— Wykres ugięcia trasy w zależności od rozstawu podpór