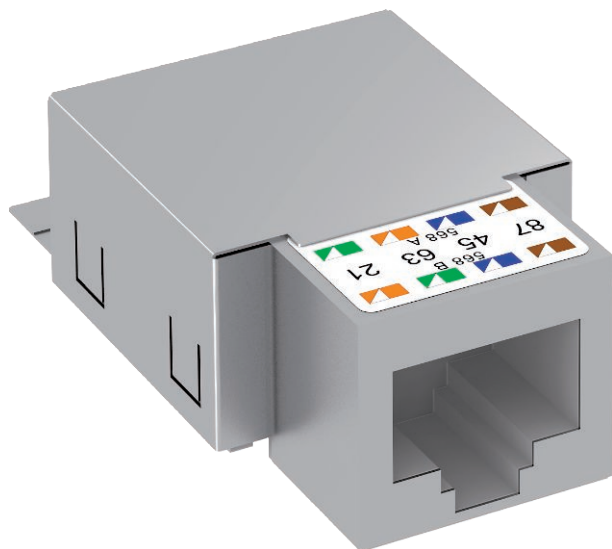


Karta charakterystyki technicznej

Moduł przyłączeniowy RJ45, kat 5e, ekranowany

Nr kat. 6117325



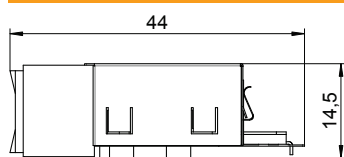
CE

Moduł przyłączeniowy kat 5e, ekranowany, z jednym gniazdem RJ45. W komplecie z osłoną ekranującą EMV, osłoną przeciwpyłową, opaską zaciskową do kabli i instrukcją montażu. Do zastosowania z ramkami teleinformatycznymi typu DTG-2RM i DTS-2RM.

Dane podstawowe

Nr kat.	6117325
Typ	ASM-C5 G
Oznaczenie 1	Moduł przyłączeniowy CAT 5
Oznaczenie 2	ekranowany
Najmniejsza jednostka sprzedaży (MOQ)	1 szt.
Waga	2,66 kg/100 szt.

Dane techniczne



korozyjność	5
Kategoria	5
Otwór montażowy	Typ RM

