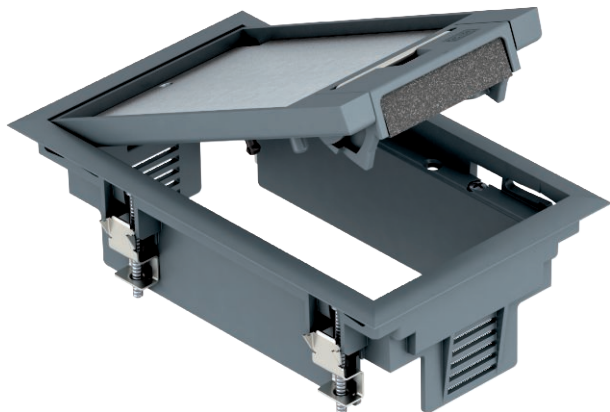


# Karta charakterystyki technicznej

## Kaseta zasilająca GES2 z uchwytem do podnoszenia pokrywy

Nr kat. 7405116



Kaseta zasilająca z uchwytem do podnoszenia, na 3 x Modul 45 w 1 uniwersalnej puszcze instalacyjnej UT3, do zastosowania w systemach kanałów.

Do montażu maksymalnie 2 sztuk osprzętu z płytką centralną 50.

Kaseta zasilająca z uchwytem do podnoszenia, 1-komorowa, do montażu uchwyty montażowego MT2.

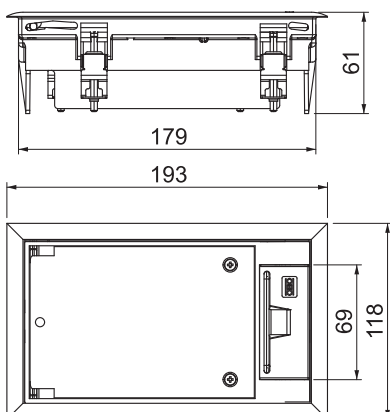


PA Poliamid

### Dane podstawowe

Nr kat.	7405116
Typ	GES2 U 7011
Oznaczenie 1	Kaseta na osprzęt
Oznaczenie 2	do montażu kanałowego
Wymiar	192x118x70
Kolor	stalowo-szary
Numer RAL	7011
Materiał	Poliamid
Materiał skrót	PA
Najmniejsza jednostka sprzedaży (MOQ)	1 szt.
Waga	61,30 kg/100 szt.

### Dane techniczne



Wymiar h	73,00 mm
Szerokość, wymiar zewnętrzny	118,00 mm
Szerokość, wymiar montażowy	104,00 mm
Długość, wymiar zewnętrzny	194,00 mm
Długość, wymiar montażowy	180,00 mm
Ilość urządzeń do zabudowy	3
Liczba puszek instalacyjnych	1
Wersja, wyjście kablowe	Obrotowe wyjście przewodów
Grubość wykładziny podłogowej	5,00 mm
Pielęgnacja podłogi	suchy
Wykonanie	prostokątne
Możliwość montażu uszczelki	<input type="checkbox"/>
Głębokość montażowa	73,00 mm
Wysokość posadzki	73 mm
Wspornik urządzeń do mocowania puszek instalacyjnych	<input checked="" type="checkbox"/>
Odpowiednie do czyszczenia na mokro	<input type="checkbox"/>
Odpowiednie do zamkniętego kanału podłogowego związanego z posadzką	<input type="checkbox"/>
Odpowiednie do kanału podłogowego zalewanego betonem	<input checked="" type="checkbox"/>
Odpowiednie do podłóg podwójnych	<input type="checkbox"/>

# Karta charakterystyki technicznej

Kaseta zasilająca GES2 z uchwytem do podnoszenia pokrywy

Nr kat. 7405116



## Dane techniczne

Odpowiednie do podłóg drazzonych	<input type="checkbox"/>
Odpowiednie do kanałów podpodłogowych	<input checked="" type="checkbox"/>
Z wgłębieniem na wykładzinę podłogową	<input checked="" type="checkbox"/>
Wielkość znamionowa puszek instalacyjnych	2
Odpowiednie do puszek podpodłogowych	250
Mechanizm otwierania	uchwyt do podnoszenia
Wersja ram	Ochronna ramka dywanowa
Wersja o zwiększonej wytrzymałości	<input type="checkbox"/>
Typ systemu montażu	UT3
Aprobata	