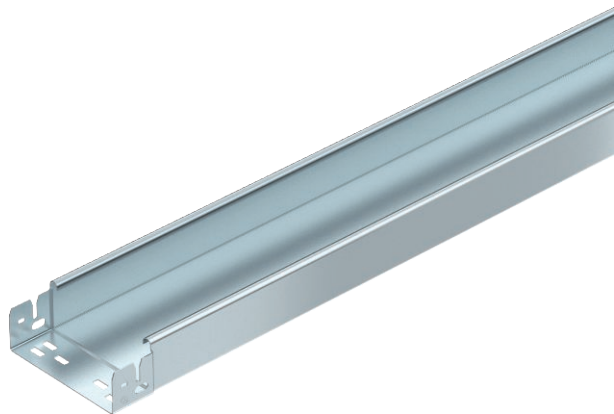


Karta charakterystyki technicznej

Koryto kablowe MKS-Magic® 60, bez perforacji

Nr kat. 6059232



System koryt kablowych nieperforowanych ze zintegrowanym szybkozłączem. Długość użytkowa koryta kablowego wynosi 3000 mm.

Ciągłość elektryczna na całej długości jest zagwarantowana bez użycia dodatkowych elementów.



St stal

FS ocynkowane metodą Sendzimira

Dane podstawowe

Nr kat.	6059232
Typ	MKSMU 615 FS
Wytwórca	OBO
Wymiar	60x150x3050
Materiał	Stal
Materiał skrót	St
Powierzchnia	ocynkowane metodą Sendzimira
Powierzchnia według DIN	DIN EN 10346
Powierzchnia skrót	FS
Najmniejsza jednostka sprzedaży (MOQ)	3 m
Waga	230,85 kg/100 m

Dane techniczne



Przekrój użytkowy	8.800,00 mm ²
Przekrój użytkowy	88,00 cm ²
Odpowiedni do utrzymania funkcji	<input type="checkbox"/>
Wersja połączenia	zintegrowany łącznik
Z pokrywą	<input type="checkbox"/>
Perforacja montażowa w dnie	<input type="checkbox"/>
Rysunek otworów NATO	<input type="checkbox"/>
Stal nierdzewna, bejcowana	<input type="checkbox"/>
Perforacja boczna	<input type="checkbox"/>
Wykonanie szerokokorozpietosciowe	<input type="checkbox"/>

Karta charakterystyki technicznej

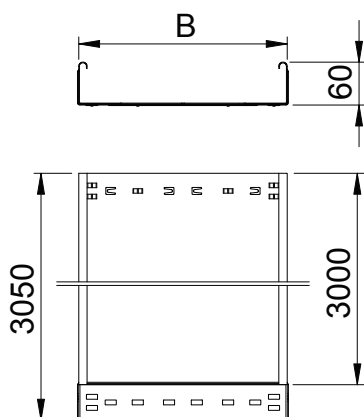
Koryto kablowe MKS-Magic® 60, bez perforacji

Nr kat. 6059232



Dane techniczne

Wymiary

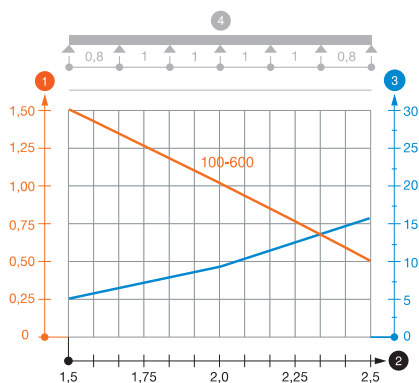


Długość	3.050,00 mm
Szerokość	150,00 mm
Wysokość	60,00 mm
Wysokość burty	60,00 mm
Wymiar B	150,00 mm
Grubość blachy	1,00 mm

dop. obciążenie:

Rozstaw podpór 1,5 m	1,50 kN/m
Rozstaw podpór 1,75 m	1,25 kN/m
Rozstaw podpór 2,0 m	1,00 kN/m
Rozstaw podpór 2,5 m	0,50 kN/m

Wykres obciążenia koryta kablowego typ MKSMU 60



- 1 Dopuszczalne obciążenie korytka/drabiny w kN/m bez ciężaru montera
 - 2 Odstęp pomiędzy podporami w m
 - 3 Ugięcie trasy w mm przy dopuszczalnym obciążeniu kN/m
 - 4 Rozkład obciążenia podczas badania
- Wykresy obciążeń dla różnych szerokości korytka kablowego / drabiny w mm
— Wykres ugięcia trasy w zależności od rozstawu podpór