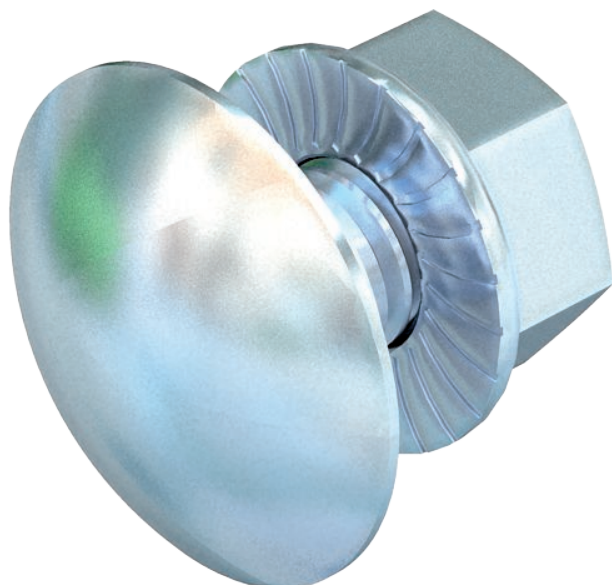


Karta charakterystyki technicznej

Śruba grzybkowa z nakrętką kombi

Nr kat. 6406122

OBO
BETTERMANN



Śruba grzybkowa z nasadką czterokątną wraz z nakrętką kombi.

Do zastosowania na przykład w otworach wzdłużnych 7 x 20 mm lub 7 x 32 mm.

CE

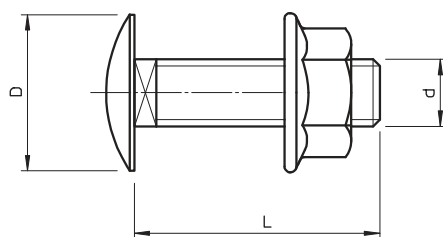
St stal

F ocynkowane ogniowo

Dane podstawowe

Nr kat.	6406122
Typ	FRSB 6x12 F
Oznaczenie 1	Śruba z łbem grzybkowym
Oznaczenie 2	z nakrętką kombi
Wymiar	M6x12
Materiał	Stal
Materiał skrót	St
Powierzchnia	ocynkowane ogniowo
Powierzchnia według DIN	DIN 267, Teil 10
Powierzchnia skrót	F
Najmniejsza jednostka sprzedaży (MOQ)	100 szt.
Waga	0,81 kg/100 szt.

Dane techniczne



Długość	12,00 mm
Wymiar D	13,50 mm
Wymiar d	6,00 mm
Wymiar L	12,00 mm
SW	10,00 mm
Wymiar	M 6 x 12 mm
Klasa wytrzymałości	5,6
Gwint	M6
gwint metryczny	6
Z nakrętką	<input checked="" type="checkbox"/>