

## Osprzęt do rur dwuwarstwowych karbowanych



Ø D [mm]	Uszczelka URD	Złączka ZRD	Przekładka PD	Zaślepka wewnętrzna ZSRD WEW
	indeks	indeks	indeks	indeks
40		10214		
50	10206	10202		10210
63	11837	11840*		
75	10207	10203		10211
90	11673	11639		11892
110	10208	10204	11672	10212
160	10209	10205	11010	10213
232		11675		11687*

\* produkt na zamówienie przy spełnionym minimum produkcyjnym

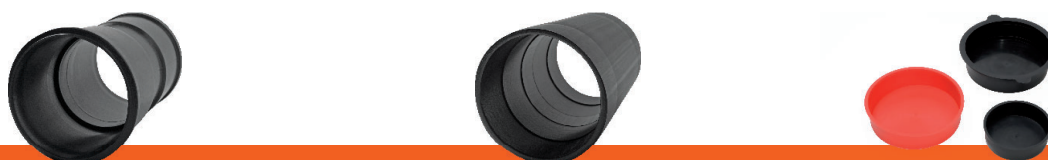
**Uszczelka URD** - uszczelnia połączenie między złączką a rurą. Chroni przed piaskiem i wilgocią.

**Złączka ZRD** - zapewnia trwałe połączenie rur dwuwarstwowych. Wraz z uszczelką chroni wnętrze rur przed piaskiem i wilgocią.

**Przekładka PD** - do układania rur w ciągu komunikacyjnym.

**Zaślepka wewnętrzna ZSRD WEW** - chroni wnętrze rury przed zabrudzeniami w czasie przechowywania i transportu.

## Osprzęt do rur osłonowych gładkich



Ø D [mm]	Złączka ZROS	Złączka ZSROS	Zaślepka zewnętrzna ZSRD ZEW
	indeks	indeks	indeks
110	10755	10757	11174*
125	11022		
140	11676*		
160	10756	10758*	11175

\* produkt na zamówienie przy spełnionym minimum produkcyjnym

**Złączka ZROS** - złączka do rur osłonowych sztywnych. Zabezpiecza wnętrze rury przed piaskiem.

**Złączka ZSROS** - złączka do rur osłonowych sztywnych, wzmocniona, z uszczelką. Zabezpiecza wnętrze rury przed piaskiem i wilgocią.

**Zaślepka zewnętrzna ZSRD ZEW** - chroni wnętrze rury przed zabrudzeniami w czasie przechowywania i transportu.

## Osprzęt do rur optotelekomunikacyjnych (TELKOM i TELKOMt) i odgromowych (GROM)



Ø D [mm]	Złączka ZTELKOM	Zaślepka Zewnętrzna ZSRD ZEW	Złączka ZGROM	Obejma GROM
	indeks	indeks	indeks	indeks
20			10790	11958*
25	11111	11101*		
28			10788	11959*
32	10752	11100*	10789	11957*
40	10753	11099*	10791	11960*
50	10754	11637*		

\* produkt na zamówienie przy spełnionym minimum produkcyjnym

**Złączka ZTELKOM** - złączka, której zadaniem jest wytworzenie trwałego połączenia oraz zabezpieczenie wnętrza rur przed piaskiem i wilgocią.

**Zaślepka zewnętrzna ZSRD ZEW** (do rur osłonowych gładkich) - chroni wnętrze rury przed zabrudzeniami w czasie przechowywania i transportu.

**Złączka ZGROM** - łączy rury odgromowe sztywne typu GROM.

**Obejma GROM** - obejma metalowa do rur odgromowych, pojedyncza, z uszczelką, dwugwintem i kołkiem.

## Osprzęt do rur osłonowych UV



Ø D [mm]	Kolano jednokielichowe ZRPS-UV-1-KIEL	Kolano dwukielichowe ZRPS-UV-2-KIEL	Obejma	Uchwyt górny	Wspornik boczny długi	Wspornik boczny krótki
	indeks	indeks	indeks	indeks	indeks	indeks
32	10780*	10784*				
50	10781*	10785*				
63	10782*	10786*				
75	10783*	10787*				
110			11121*	11118* (dł. 150 mm) 11171* (dł. 300 mm)	11170*	11169*
160			11122*	11118* (dł. 150 mm) 11171* (dł. 300 mm)	11170*	11169*

\* produkt na zamówienie przy spełnionym minimum produkcyjnym

**Kolano jednokielichowe ZRPS-UV-1-KIEL** - kolanko do łączenia rur przyłączeniowych sztywnych UV pod kątem 90 stopni, zakończone z jednej strony kielichem.

**Kolano dwukielichowe ZRPS-UV-2-KIEL** - kolanko do łączenia rur przyłączeniowych sztywnych UV pod kątem 90 stopni, zakończone z obu stron kielichem.

**Obejma, uchwyt górny, wspornik boczny** - służą do montażu rur przyłączeniowych sztywnych UV.