

## Przepust z membraną typu PROCLICK



nr art.	nr id.	typ	rozmiar znamionowy	średnica przewodu	szt./opak.
05104548	054999	PROCLICK M16	M 16	4-10 mm	1
05104549	055000	PROCLICK M20	M 20	6-13 mm	1
05104550	055001	PROCLICK M25	M 25	9-17 mm	1

- Wpusty przewodów z odciążeniem naprężeń
- Wystaje tylko 5 mm z miejsca montażu
- Podwójne mocowanie wprowadzanych kabli w obu kierunkach
- Montaż bez użycia narzędzi
- Temperatura pracy: -40°C ÷ +65°C
- Rodzaj gwintu: metryczny
- Materiał: polipropylen
- Kolor: RAL 7035
- Stopień ochrony: IP66/67
- Bezhalogenowy

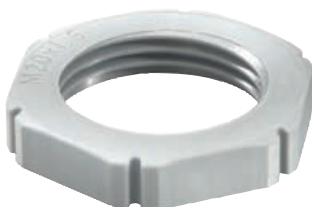
## Dławnica kablowa



nr art.	nr id.	typ	rozmiar znamionowy	rozmiar klucza	średnica przewodu	szt./opak.
05104544	054995	PKVM12	M 12	16 mm	3-7 mm	1
05104545	054996	PKVM16	M 16	20 mm	4,5-10 mm	1
05100677	051009	PKVM20	M 20	24 mm	6-13 mm	1
05100678	051010	PKVM25	M 25	29 mm	9-17 mm	1
05100679	051011	PKVM32	M 32	36 mm	13-21 mm	1
05101912	052357	PKVM 40	M 40	46 mm	16-28 mm	1
05101913	052358	PKVM 50	M 50	55 mm	21-35 mm	1
05101914	052359	PKVM 63	M 63	68 mm	34-48 mm	1

- Wykonana zgodnie z normą EN 50262
- Stopień ochrony IP68 zgodnie z EN 60529
- Rozmiary M12-M32 ze zintegrowaną wargą uszczelniającą
- Rozmiary M40-M63 z pierścieniem uszczelniającym
- Odporna na promieniowanie UV
- Bezsilikonowa
- Temperatura pracy: -40°C ÷ +100°C
- Kolor: RAL 7035
- Materiał: poliamid
- Bezhalogenowa
- Długość gwintu:
  - PKVM12, PKVM16 = 9 mm
  - PKVM20, PKVM25 = 10 mm
  - PKVM32, PKVM40 = 12 mm
  - PKVM50 = 14 mm
  - PKVM63 = 15 mm
- Rodzaj gwintu: metryczny
- Skok gwintu: 1,5

## Nakrętka zabezpieczająca do dławnic PKVM



nr art.	nr id.	typ	rozmiar klucza	gwint	szt./opak.
05104546	054997	PGMM12	18 mm	M12	1
05104547	054998	PGMM16	22 mm	M16	1
05100665	050997	PGMM20	27 mm	M20	1
05100664	050996	PGMM25	32 mm	M25	1
05100663	050995	PGMM32	40 mm	M32	1
05101915	052360	PGMM40	50 mm	M40	1
05101916	052361	PGMM50	60 mm	M50	1
05101917	052362	PGMM63	75 mm	M63	1

- Przeznaczenie: do dławnic kablowych PKVM
- Temperatura pracy: -40°C ÷ +100°C
- Materiał: poliamid, wzmocniony włóknem szklanym
- Bezhalogenowa
- Rodzaj gwintu: metryczny
- Skok gwintu: 1,5
- Kolor: RAL 7035

