

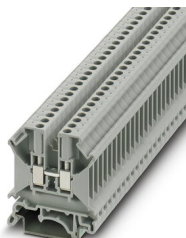
UK 5 N - Złączka przelotowa



3004362

<https://www.phoenixcontact.com/pl/produkty/3004362>

Dane zawarte w tym dokumencie PDF zostały wygenerowane z naszego katalogu online. Kompletne dane znajdują się w dokumentacji użytkownika. Obowiązują ogólne warunki użytkowania dla materiałów pobieranych.



Złączka przelotowa, napięcie znamionowe: 800 V, prąd znamionowy: 32 A, ilość przyłączy: 2, rodzaj przyłącza: Przyłącze śrubowe, Przekrój znamionowy: 4 mm², przekrój: 0,2 mm² - 6 mm², rodzaj montażu: NS 35/7,5, NS 35/15, NS 32, kolor: szary

Korzyści

- Uniwersalna stopa z możliwością montażu na szynach nośnych NS 35... i NS 32...
- Szereg konstrukcyjny złączy uniwersalnych UK posiada typowe cechy decydujące o praktycznych zastosowaniach
- Rozdział potencjałów do wyboru mostkami stałymi na środku złącza lub mostkami wtykanymi w obszar użytkowy złącza

Dane handlowe

Numer artykułu	3004362
Jednostka opakowania	50 Szt.
Minimalne zamówienie	50 Szt.
Klucz sprzedaży	BE1211
Klucz produktu	BE1211
Strona katalogu	Strona 459 (C-1-2019)
GTIN	4017918090760
Waga jednej sztuki (z opakowaniem)	8,468 g
Waga jednej sztuki (bez opakowania)	7,948 g
Numer taryfy celnej	85369010
Kraj pochodzenia	CN

UK 5 N - Złączka przelotowa



3004362

<https://www.phoenixcontact.com/pl/produkty/3004362>

Dane techniczne

Właściwości produktu

Typ produktu	Złączka przelotowa
Ilość przyłączy	2
Liczba rzędów	1
Potencjały	1

Właściwości izolacji

Kategoria przepięciowa	III
Stopień zabrudzenia	3

Parametry elektryczne

Znamionowe napięcie udarowe	8 kV
Maksymalna utrata mocy w warunkach znamionowych	1,02 W

Dane przyłączeniowe

Liczba przyłączy na poziom	2
Przekrój znamionowy	4 mm ²

Poziom 1 u góry 1 na dole 1

Gwint śruby	M3
Moment dokręcania	0,6 ... 0,8 Nm
Długość usuwanej izolacji	8 mm
sonda wzorcowa	A4
Przyłącze według normy	IEC 60947-7-1
Przekrój przewodu sztywnego	0,2 mm ² ... 6 mm ²
przekrój przewodu AWG	24 ... 10 (przeliczone według IEC)
Przekrój przewodu, linka	0,2 mm ² ... 4 mm ²
Przekrój przewodu linki [AWG]	24 ... 12 (przeliczone według IEC)
Przekrój przewodu linki (tulejka bez izolacji z tworzywa sztucznego)	0,25 mm ² ... 4 mm ²
Przekrój przewodu linki (tulejka z izolacją z tworzywa sztucznego)	0,25 mm ² ... 2,5 mm ²
Przekrój drutu z mostkiem wtykowym	4 mm ²
Przekrój linki z mostkiem wtykowym	4 mm ²
2 przewody o takim samym przekroju, sztywne	0,2 mm ² ... 1,5 mm ²
2 przewody o takim samym przekroju, giętkie	0,2 mm ² ... 1,5 mm ²
2 przewody typu linka o takim samym przekroju z tulejką z tworzywa sztucznego	0,25 mm ² ... 1,5 mm ²
2 przewody o takim samym przekroju z tulejką TWIN z tworzywa sztucznego	0,5 mm ² ... 2,5 mm ²
Prąd znamionowy	32 A
Maksymalny prąd obciążenia	41 A (przy przekroju poprzecznym przewodu 6 mm ²)
Napięcie znamionowe	800 V

UK 5 N - Złączka przelotowa



3004362

<https://www.phoenixcontact.com/pl/produkty/3004362>

Przekrój znamionowy	4 mm ²
---------------------	-------------------

Dane Ex

Dane znamionowe (ATEX/IECEX)

Oznaczenie	⊕ II 2 GD Ex eb IIC Gb
Zakres temperatur roboczych	-60 °C ... 110 °C
Akcesoria ze świadectwem Ex	3003020 D-UK 4/10 3006027 D-UK 16 3003224 ATP-UK 1212587 SF-SL 0,6X3,5-100 S-VDE 1201442 E/UK
Zestawienie mostków	Mostek stały / FB 2- 6-EX / 0201456 Mostek stały / FB 3- 6-EX / 0201469 Mostek stały / FB 10- 6-EX / 0201281
Dane mostków	27,5 A / 4 mm ²
Zestawienie mostków	Mostek stały / FBI 10- 6-EX / 0203519
Dane mostków	28,5 A / 4 mm ²
Zestawienie mostków	Mostek łańcuchowy / KB- 6-EX / 0201485
Dane mostków	28 A / 4 mm ²
Zestawienie mostków	Mostek łańcuchowy / KBI- 6-EX / 0711849
Dane mostków	28 A / 4 mm ²
Zestawienie mostków	Szyrna do łączenia poprzecznego / FB-150 METER / 0201595 Szyrna do łączenia poprzecznego / ZSR-EX / 0200017
Dane mostków	26 A / 4 mm ²
Wzrost temperatury Ex	40 K (30 A / 4 mm ²)
Napięcie znamionowe dla mostkowania mostkiem	690 V (NS 35) 550 V (NS 32)
- w przy przeskakującym mostkowaniu	176 V
Znamionowe napięcie izolacji	630 V (NS 35) 500 V (NS 32)
Wyjście	(trwale)

Poziom Ex Informacje ogólne

Prąd znamionowy	27 A
Maksymalny prąd obciążenia	35 A
Opór przejścia	0,37 mΩ

Dane przyłącza Ex Informacje ogólne

zakres momentu obrotowego	0,6 Nm ... 0,8 Nm
Przekrój znamionowy	4 mm ²
Przekrój znamionowy AWG	12
Zdolność przyłączeniowa sztywne	0,2 mm ² ... 6 mm ²
przyłączane przewody AWG	24 ... 10
Zdolność przyłączeniowa giętkie	0,2 mm ² ... 4 mm ²

UK 5 N - Złączka przelotowa



3004362

<https://www.phoenixcontact.com/pl/produkty/3004362>

przyłączane przewody AWG	24 ... 12
2 przewody o takim samym przekroju, sztywne	0,2 mm ² ... 1,5 mm ²
2 przewody o takim samym przekroju, AWG druty	24 ... 16
2 przewody o takim samym przekroju, giętkie	0,2 mm ² ... 1,5 mm ²
2 przewody o takim samym przekroju, AWG linki	24 ... 16

Wymiary

Szerokość	6,2 mm
Szer. pokrywy	1,8 mm
Wysokość	42,5 mm
Głębokość na NS 32	52 mm
Głębokość na NS 35/7,5	47 mm
Głębokość na NS 35/15	54,5 mm

Dane materiału

Kolor	szary
Klasa palności wg UL 94	V0
Grupa materiału izolacyjnego	I
Materiał izolacyjny	PA
Statyczne zastosowanie materiału izolacyjnego w zimnie	-60 °C
Względny wskaźnik temperatury izolacji (Elec., UL 746 B)	130 °C
Ochrona przeciwpożarowa pojazdów szynowych (DIN EN 45545-2) R22	HL 1 - HL 3
Ochrona przeciwpożarowa pojazdów szynowych (DIN EN 45545-2) R23	HL 1 - HL 3
Ochrona przeciwpożarowa pojazdów szynowych (DIN EN 45545-2) R24	HL 1 - HL 3
Ochrona przeciwpożarowa pojazdów szynowych (DIN EN 45545-2) R26	HL 1 - HL 3
Palność powierzchni NFPA 130 (ASTM E 162)	wynik pozytywny
Gęstość optyczna gazów spalinowych NFPA 130 (ASTM E 662)	wynik pozytywny
Toksyczność gazów spalinowych NFPA 130 (SMP 800C)	wynik pozytywny

Badania elektryczne

Badanie napięciem udarowym

Napięcie probiercze wartość zadania	8 kV
Wynik	Badanie zakończone wynikiem pozytywnym

Badanie nagrzewania

Wymagane sprawdzanie przyrostów temperatury	Wzrost temp. ≤ 45 K
Wynik	Badanie zakończone wynikiem pozytywnym
Badanie prądem krótkotrwałym wytrzymywanym 4 mm ²	0,48 kA
Badanie prądem krótkotrwałym wytrzymywanym 6 mm ²	0,72 kA
Wynik	Badanie zakończone wynikiem pozytywnym

Wytrzymałość elektryczna o częstotliwości roboczej

Napięcie probiercze wartość zadania	2 kV
Wynik	Badanie zakończone wynikiem pozytywnym

Parametry mechaniczne

Dane mechaniczne

Otw. ściana bocz.	tak
-------------------	-----

Próby mechaniczne

Wytrzymałość mechaniczna

Wynik	Badanie zakończone wynikiem pozytywnym
-------	--

Mocowanie na nośniku

Szyna DIN/Befestigungsaufgabe	NS 32/NS 35
Obciążenie pomiarowe wartość zadana	1 N
Wynik	Badanie zakończone wynikiem pozytywnym

Próba uszkodzenia i poluzowania przewodu

Prędkość kątowna	10 U/min
obroty	135
Przekrój przewodu/waga	0,2 mm ² / 0,2 kg
	4 mm ² / 0,9 kg
	6 mm ² / 1,4 kg
Wynik	Badanie zakończone wynikiem pozytywnym

Warunki środowiskowe i żywotność

Próba płomieniem igłowym

Czas działania	30 s
Wynik	Badanie zakończone wynikiem pozytywnym

Wibracje przypadkowe szerokopasmowe

Specyfikacja pomiarowa	DIN EN 50155 (VDE 0115-200):2018-05
Zakres	Badanie trwałości, kategoria 1, klasa B, na nadwoziu pojazdu
Poziom ASD	1,857 (m/s ²) ² /Hz
Przyspieszenie	0,8g
Czas pomiaru na oś	5 h
Kierunki pomiaru	Oś X, Y i Z
Wynik	Badanie zakończone wynikiem pozytywnym

Udary

Specyfikacja pomiarowa	DIN EN 50155 (VDE 0115-200):2018-05
Rodzaj udaru	Półsinusioda
Przyspieszenie	5g (10-150-10 Hz)
Czas trwania udaru	30 ms
Liczba udarów w każdym kierunku	3
Kierunki pomiaru	Oś X, Y i Z (dod. i uj.)

UK 5 N - Złączka przelotowa



3004362

<https://www.phoenixcontact.com/pl/produkty/3004362>

Wynik	Badanie zakończone wynikiem pozytywnym
-------	--

Warunki otoczenia

Temperatura otoczenia (składowanie/transport)	-25 °C ... 60 °C (krótkotrwale, nie powyżej 24 h, -60 °C do +70°C)
Temperatura otoczenia (montaż)	-5 °C ... 70 °C
Temperatura otoczenia (aktywacja)	-5 °C ... 70 °C
Dopuszczalna wilgotność powietrza (składowanie/transport)	30 % ... 70 %

Normy i przepisy

Przyłącze według normy	IEC 60947-7-1
------------------------	---------------

Montaż

Sposób montażu	NS 35/7,5
	NS 35/15
	NS 32

UK 5 N - Złączka przelotowa

3004362

<https://www.phoenixcontact.com/pl/produkty/3004362>



Rysunki

Schemat



UK 5 N - Złączka przelotowa



3004362

<https://www.phoenixcontact.com/pl/produkty/3004362>

Dopuszczenia

To download certificates, visit the product detail page: <https://www.phoenixcontact.com/pl/produkty/3004362>

DNV

ID dopuszczenia: TAE00001CT



CSA

ID dopuszczenia: 13631

Napięcie znamionowe U_N	Prąd znamionowy I_N	Przekrój AWG	Przekrój mm^2
600 V	30 A	28 - 10	-



IECEE CB Scheme

ID dopuszczenia: NL-83812

Napięcie znamionowe U_N	Prąd znamionowy I_N	Przekrój AWG	Przekrój mm^2
800 V	32 A	-	0,2 - 4



EAC

ID dopuszczenia: RU C-DE.A*30.B.01742



cULus Recognized

ID dopuszczenia: E60425

Napięcie znamionowe U_N	Prąd znamionowy I_N	Przekrój AWG	Przekrój mm^2
800 V	30 A	30 - 10	-

Usegroup F



KEMA-KEUR

ID dopuszczenia: 71-125614

Napięcie znamionowe U_N	Prąd znamionowy I_N	Przekrój AWG	Przekrój mm^2
800 V	32 A	-	0,2 - 4



KR

ID dopuszczenia: HMB17372-EL001



NK

ID dopuszczenia: 09 ME 141

UK 5 N - Złączka przelotowa



3004362

<https://www.phoenixcontact.com/pl/produkty/3004362>



RS

ID dopuszczenia: 22.44.01.00083.250



ATEX

ID dopuszczenia: KEMA98ATEX1651U



cUL Recognized

ID dopuszczenia: E192998

	Napięcie znamionowe U_N	Prąd znamionowy I_N	Przekrój AWG	Przekrój mm^2
	600 V	30 A	30 - 10	-



EAC Ex

ID dopuszczenia: RU C-DE.HA91.B.00066



GL

ID dopuszczenia: 98876-96 HH

	Napięcie znamionowe U_N	Prąd znamionowy I_N	Przekrój AWG	Przekrój mm^2
Świadectwo części EEx e II	690 V	32,5 A	-	- 4



IECEX

ID dopuszczenia: IECEX KEM 06.0034U



UL Recognized

ID dopuszczenia: E192998

	Napięcie znamionowe U_N	Prąd znamionowy I_N	Przekrój AWG	Przekrój mm^2
	600 V	30 A	30 - 10	-



CCC

ID dopuszczenia: 2020322313000623



DNV GL-EX

ID dopuszczenia: TAE00003K6

	Napięcie znamionowe U_N	Prąd znamionowy I_N	Przekrój AWG	Przekrój mm^2
Świadectwo części EEx	440 V	32 A	-	- 2,5

UK 5 N - Złączka przelotowa

3004362

<https://www.phoenixcontact.com/pl/produkty/3004362>



e II



UKCA-EX

ID dopuszczenia: DEKRA 21UKEX0306U

cULus Recognized

UK 5 N - Złączka przelotowa

3004362

<https://www.phoenixcontact.com/pl/produkty/3004362>



Klasyfikacje

ECLASS

ECLASS-11.0	27141120
ECLASS-13.0	27250101

ETIM

ETIM 8.0	EC000897
----------	----------

UNSPSC

UNSPSC 21.0	39121400
-------------	----------

UK 5 N - Złączka przelotowa

3004362

<https://www.phoenixcontact.com/pl/produkty/3004362>



Environmental product compliance

REACH SVHC	Lead 7439-92-1
China RoHS	Okres dla użytkowania zgodnego z przeznaczeniem (EFUP): 50 lat
	Informacje na temat substancji niebezpiecznych można znaleźć w deklaracji producenta w zakładce „Do pobrania”

UK 5 N - Złączka przelotowa

3004362

<https://www.phoenixcontact.com/pl/produkty/3004362>



Akcesoria

i Uwaga: Użycie niektórych z poniższych akcesoriów może ograniczyć ten produkt.

IS-K 4 - Jarzmo izolacyjne mostka

1302338

<https://www.phoenixcontact.com/pl/produkty/1302338>



Jarzmo izolacyjne mostka, kolor: szary

ISSBI 10- 6 - Mostek

0301505

<https://www.phoenixcontact.com/pl/produkty/0301505>



Mostek, raster: 6 mm, liczba biegunów: 10, kolor: srebrny

i Obciążalność prądowa, maks.: 30 A

UK 5 N - Złączka przelotowa

3004362

<https://www.phoenixcontact.com/pl/produkty/3004362>




LB 10-6 BU - Mostek

0202280

<https://www.phoenixcontact.com/pl/produkty/0202280>



Mostek, raster: 6 mm, liczba biegunów: 10, kolor: niebieski

 Obciążalność prądowa, maks.: 32 A


LB 10-6 GY - Mostek

0202358

<https://www.phoenixcontact.com/pl/produkty/0202358>



Mostek, raster: 6 mm, liczba biegunów: 10, kolor: szary

 Obciążalność prądowa, maks.: 32 A

UK 5 N - Złączka przelotowa

3004362

<https://www.phoenixcontact.com/pl/produkty/3004362>



LB 100-6 GY - Mostek

0202345

<https://www.phoenixcontact.com/pl/produkty/0202345>



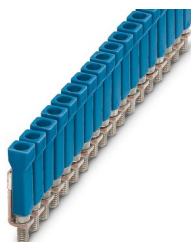
Mostek, raster: 6 mm, liczba biegunów: 100, kolor: szary

 Obciążalność prądowa, maks.: 32 A


LB 100-6 BU - Mostek

0202303

<https://www.phoenixcontact.com/pl/produkty/0202303>



Mostek, liczba biegunów: 100, kolor: niebieski

 Obciążalność prądowa, maks.: 32 A

UK 5 N - Złączka przelotowa

3004362

<https://www.phoenixcontact.com/pl/produkty/3004362>




KB- 6-EX - Mostek łańcuchowy

0201485

<https://www.phoenixcontact.com/pl/produkty/0201485>



Mostek łańcuchowy, liczba biegunów: 1, kolor: srebrny

 Obciążalność prądowa, maks.: 32 A


FBI 2- 6 - Mostek stały

0203438

<https://www.phoenixcontact.com/pl/produkty/0203438>



Mostek stały, raster: 6,2 mm, liczba biegunów: 2, kolor: srebrny

 Obciążalność prądowa, maks.: 41 A

UK 5 N - Złączka przelotowa

3004362

<https://www.phoenixcontact.com/pl/produkty/3004362>




FBI 10- 6 - Mostek stały

0203250

<https://www.phoenixcontact.com/pl/produkty/0203250>



Mostek stały, raster: 6,2 mm, liczba biegunów: 10, kolor: srebrny

 Obciążalność prądowa, maks.: 41 A


FB 3- 6-EX - Mostek stały

0201469

<https://www.phoenixcontact.com/pl/produkty/0201469>



Mostek stały, raster: 6,2 mm, liczba biegunów: 3, kolor: srebrny

 Obciążalność prądowa, maks.: 41 A

UK 5 N - Złączka przelotowa

3004362

<https://www.phoenixcontact.com/pl/produkty/3004362>




FB 2- 6-EX - Mostek stały

0201456

<https://www.phoenixcontact.com/pl/produkty/0201456>



Mostek stały, raster: 6,2 mm, liczba biegunów: 2, kolor: srebrny

 Obciążalność prądowa, maks.: 41 A


FB 5- 6 - Mostek stały

0201029

<https://www.phoenixcontact.com/pl/produkty/0201029>



Mostek stały, raster: 6,2 mm, liczba biegunów: 5, kolor: srebrny

 Obciążalność prądowa, maks.: 41 A

UK 5 N - Złączka przelotowa

3004362

<https://www.phoenixcontact.com/pl/produkty/3004362>



FBI 100- 6 - Mostek stały

0201650

<https://www.phoenixcontact.com/pl/produkty/0201650>



Mostek stały, raster: 6,2 mm, liczba biegunów: 100, kolor: srebrny

 Obciążalność prądowa, maks.: 41 A


FBI 20- 6 - Mostek stały

0201867

<https://www.phoenixcontact.com/pl/produkty/0201867>



Mostek stały, raster: 6,2 mm, liczba biegunów: 20, kolor: srebrny

 Obciążalność prądowa, maks.: 41 A

UK 5 N - Złączka przelotowa

3004362

<https://www.phoenixcontact.com/pl/produkty/3004362>




FB 10- 6-EX - Mostek stały

0201281

<https://www.phoenixcontact.com/pl/produkty/0201281>



Mostek stały, raster: 6,2 mm, liczba biegunów: 10, kolor: srebrny

 Obciążalność prądowa, maks.: 41 A


FB 10- 6 - Mostek stały

0201184

<https://www.phoenixcontact.com/pl/produkty/0201184>



Mostek stały, raster: 6,2 mm, liczba biegunów: 10, kolor: srebrny

 Obciążalność prądowa, maks.: 41 A

UK 5 N - Złączka przelotowa

3004362

<https://www.phoenixcontact.com/pl/produkty/3004362>




EB 2- 6 - Mostek wtykowy

0201155

<https://www.phoenixcontact.com/pl/produkty/0201155>

Mostek wtykowy, raster: 6,2 mm, liczba biegunów: 2, kolor: szary



 Obciążalność prądowa, maks.: 32 A


EB 3- 6 - Mostek wtykowy

0201142

<https://www.phoenixcontact.com/pl/produkty/0201142>

Mostek wtykowy, raster: 6,2 mm, liczba biegunów: 3, kolor: szary



 Obciążalność prądowa, maks.: 32 A

UK 5 N - Złączka przelotowa

3004362

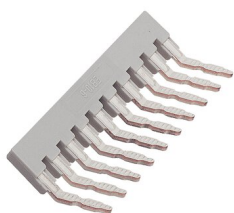
<https://www.phoenixcontact.com/pl/produkty/3004362>



EB 10- 6 - Mostek wtykowy

0201139

<https://www.phoenixcontact.com/pl/produkty/0201139>



Mostek wtykowy, raster: 6,2 mm, liczba biegunów: 10, kolor: szary

 Obciążalność prądowa, maks.: 32 A

USBRJ 2-7 - Mostek łączeniowy

2305538

<https://www.phoenixcontact.com/pl/produkty/2305538>



Mostek łączeniowy, liczba biegunów: 2, kolor: srebrny

 Obciążalność prądowa, maks.: 34 A

Stosować tylko w połączeniu z mostkiem.

UK 5 N - Złączka przelotowa

3004362

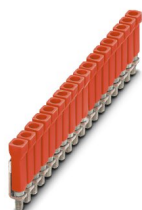
<https://www.phoenixcontact.com/pl/produkty/3004362>




LB 100-6 RD - Mostek

0202316

<https://www.phoenixcontact.com/pl/produkty/0202316>



Mostek, liczba biegunów: 100, kolor: czerwone

 Obciążalność prądowa, maks.: 32 A


LB 10-6 RD - Mostek

0202293

<https://www.phoenixcontact.com/pl/produkty/0202293>



Mostek, raster: 6 mm, liczba biegunów: 10, kolor: czerwone

 Obciążalność prądowa, maks.: 32 A

UK 5 N - Złączka przelotowa

3004362

<https://www.phoenixcontact.com/pl/produkty/3004362>



USBR 2-7 - Mostek łączeniowy

2303239

<https://www.phoenixcontact.com/pl/produkty/2303239>



Mostek łączeniowy, raster: 7 mm, liczba biegunów: 2, kolor: srebrny

D-UK 4/10 - Pokrywa zamykająca

3003020

<https://www.phoenixcontact.com/pl/produkty/3003020>



Pokrywa zamykająca, szerokość: 1,8 mm, wysokość: 42,5 mm, kolor: szary

UK 5 N - Złączka przelotowa

3004362

<https://www.phoenixcontact.com/pl/produkty/3004362>



WS 4- 6 - Etykieta ostrzegawcza

1004209

<https://www.phoenixcontact.com/pl/produkty/1004209>

Etykieta ostrzegawcza, z 2 śrubami z tworzywa sztucznego, na 4 listwy zaciskowe, raster 6 mm



WS 5- 6 - Etykieta ostrzegawcza

1004403

<https://www.phoenixcontact.com/pl/produkty/1004403>

Etykieta ostrzegawcza, z 2 śrubami z tworzywa sztucznego, na 5 listew zaciskowych, raster 6 mm



UK 5 N - Złączka przelotowa

3004362

<https://www.phoenixcontact.com/pl/produkty/3004362>



ZSR - Śruba

2303608

<https://www.phoenixcontact.com/pl/produkty/2303608>

Śruba



ZSR-EX - Śruba

0200017

<https://www.phoenixcontact.com/pl/produkty/0200017>

Śruba



UK 5 N - Złączka przelotowa

3004362

<https://www.phoenixcontact.com/pl/produkty/3004362>



FB-150

METER - Mostek stały

0201595

<https://www.phoenixcontact.com/pl/produkty/0201595>



Szyna do łączenia poprzecznego, do stałego mostkowania jednakowych wejść i wyjść, miedziana, niklowana, długość 1 m

KSS 6 - Wtyk zwierający

0301547

<https://www.phoenixcontact.com/pl/produkty/0301547>



Wtyk zwierający, raster: 6 mm, liczba biegunów: 2, kolor: czarny

UK 5 N - Złączka przelotowa

3004362

<https://www.phoenixcontact.com/pl/produkty/3004362>



KSS 3- 6 - Wtyk zwierający

0309523

<https://www.phoenixcontact.com/pl/produkty/0309523>

Wtyk zwierający, raster: 6 mm, liczba biegunów: 3, kolor: czarny



EA 5 - Osłona

1024014

<https://www.phoenixcontact.com/pl/produkty/1024014>

Osłona, materiał: ABS, kolor: przezroczysty



UK 5 N - Złączka przelotowa

3004362

<https://www.phoenixcontact.com/pl/produkty/3004362>



EA 5-WS - Osłona

1024085

<https://www.phoenixcontact.com/pl/produkty/1024085>

Pokrywy pojedyncze do przykrycia jednego modułu zaciskowego, z czarnym nadrukiem (błyskawica), mocowana na zatrzaski, kolor: przezroczysty/żółty

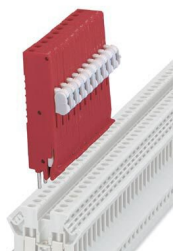


PS-UK 2,5 B/Z-6 - Wtyczki probiercze

3001239

<https://www.phoenixcontact.com/pl/produkty/3001239>

Wtyczki probiercze, liczba biegunów: 1, kolor: czerwone



UK 5 N - Złączka przelotowa

3004362

<https://www.phoenixcontact.com/pl/produkty/3004362>



PS-UK 2,5 B/E - Wtyczki probiercze

3001132

<https://www.phoenixcontact.com/pl/produkty/3001132>



Wtyczki probiercze, liczba biegunów: 1, kolor: czerwone

RPS - Wtyczki redukujące

0201647

<https://www.phoenixcontact.com/pl/produkty/0201647>



Wtyczki redukujące, liczba biegunów: 1, kolor: szary

UK 5 N - Złączka przelotowa

3004362

<https://www.phoenixcontact.com/pl/produkty/3004362>



STL 10N/5N - Nakładka do łączenia stopni

0204110

<https://www.phoenixcontact.com/pl/produkty/0204110>



Nakładka do łączenia stopni, raster: 5 mm, liczba biegunów: 2, kolor: srebrny

STL 35/ 5 - Nakładka do łączenia stopni

0204107

<https://www.phoenixcontact.com/pl/produkty/0204107>



Nakładka do łączenia stopni, raster: 5 mm, liczba biegunów: 2, kolor: srebrny

UK 5 N - Złączka przelotowa

3004362

<https://www.phoenixcontact.com/pl/produkty/3004362>



TS-K - Przegroda

1302215

<https://www.phoenixcontact.com/pl/produkty/1302215>



Przegroda, szerokość: 0,5 mm, wysokość: 22 mm, kolor: szary

ATP-UK - Płytki dzieląca

3003224

<https://www.phoenixcontact.com/pl/produkty/3003224>



Płytki dzieląca, szerokość: 1,5 mm, wysokość: 56 mm, kolor: szary

UK 5 N - Złączka przelotowa

3004362

<https://www.phoenixcontact.com/pl/produkty/3004362>



SBS 6:UNBEDRUCKT - Karta oznaczków

1007222

<https://www.phoenixcontact.com/pl/produkty/1007222>



Karta oznaczków, Karta, biały, nieopisane, opisywany przy pomocy: Oznacovací kolík, rodzaj montażu: mocowanie zatrzaskowe, zatrzaskiwanie na płaskie wpusty na tabliczki, do styków o szerokości: 6 mm, wielkość pola opisowego: 6 x 6,1 mm, Ilość pojedynczych tabliczek: 250

SF-SL 0,6X3,5-100 S-VDE - Wkrętak

1212587

<https://www.phoenixcontact.com/pl/produkty/1212587>



Wkrętak uruchamiające, do złączy ST, izolacja VDE, z wąską/ zintegrowaną na ostrzu izolacją, stosowany również jako wkrętak szczelinowy, wielkość: 0,6x3,5x100 mm, uchwyt dwukomponentowy, z ergonomiczną rękojeścią

UK 5 N - Złączka przelotowa

3004362

<https://www.phoenixcontact.com/pl/produkty/3004362>



WS 3- 6 - Etykieta ostrzegawcza

1004115

<https://www.phoenixcontact.com/pl/produkty/1004115>

Etykieta ostrzegawcza, z 2 śrubami z tworzywa sztucznego, na 3 listwy zaciskowe, raster 6 mm



NS 32 PERF 2000MM-VPE 10 - Szyna DIN z otworami

1201002

<https://www.phoenixcontact.com/pl/produkty/1201002>



Szyna DIN z otworami, wg EN 60715, materiał: Stal, cynkowana, pasywowana grubowarstwowo, Profil G, kolor: srebrny, Wariant opakowania po 10 sztuk (20 m)

UK 5 N - Złączka przelotowa

3004362

<https://www.phoenixcontact.com/pl/produkty/3004362>



NS 32 UNPERF 2000MM-VPE 10 - Szyna nośna, bez otworów

1201015

<https://www.phoenixcontact.com/pl/produkty/1201015>



Szyna nośna, bez otworów, wg EN 60715, materiał: Stal, cynkowana, pasywowana grubowarstwowo, Profil G, kolor: srebrny, Wariant opakowania po 10 sztuk (20 m)

NS 35/ 7,5 PERF 2000MM - Szyna DIN z otworami

0801733

<https://www.phoenixcontact.com/pl/produkty/0801733>



Szyna DIN z otworami, wg EN 60715, materiał: Stal, cynkowana, pasywowana grubowarstwowo, Profil standardowy, kolor: srebrny, Wariant opakowania po 25 sztuk (50 m)

UK 5 N - Złączka przelotowa

3004362

<https://www.phoenixcontact.com/pl/produkty/3004362>



NS 35/ 7,5 UNPERF 2000MM - Szyna nośna, bez otworów

0801681

<https://www.phoenixcontact.com/pl/produkty/0801681>



Szyna nośna, bez otworów, wg EN 60715, materiał: Stal, cynkowana, pasywowana grubowarstwowo, Profil standardowy, kolor: srebrny, Wariant opakowania po 25 sztuk (50 m)

NS 35/ 7,5 WH PERF 2000MM - Szyna DIN z otworami

1204119

<https://www.phoenixcontact.com/pl/produkty/1204119>



Szyna DIN z otworami, wg EN 60715, materiał: Stal, Ocynkowane, pasywowane na biało, Profil standardowy, kolor: srebrny, Wariant opakowania po 25 sztuk (50 m)

UK 5 N - Złączka przelotowa

3004362

<https://www.phoenixcontact.com/pl/produkty/3004362>



NS 35/ 7,5 WH UNPERF 2000MM-VPE 10 - Szyna nośna, bez otworów

1204122

<https://www.phoenixcontact.com/pl/produkty/1204122>



Szyna nośna, bez otworów, wg EN 60715, materiał: Stal, Ocynkowane, pasywowane na białą, Profil standardowy, kolor: srebrny, Wariant opakowania po 10 sztuk (20 m)

NS 35/ 7,5 AL UNPERF 2000MM - Szyna nośna, bez otworów

0801704

<https://www.phoenixcontact.com/pl/produkty/0801704>



Szyna nośna, bez otworów, wg EN 60715, materiał: Aluminium, niepowlekany, Profil standardowy, kolor: srebrny, Wariant opakowania po 25 sztuk (50 m)

UK 5 N - Złączka przelotowa

3004362

<https://www.phoenixcontact.com/pl/produkty/3004362>



NS 35/ 7,5 ZN PERF 2000MM - Szyna DIN z otworami

1206421

<https://www.phoenixcontact.com/pl/produkty/1206421>



Szyna DIN z otworami, wg EN 60715, materiał: Stal, ocynkowana, Profil standardowy, kolor: srebrny, Wariant opakowania po 25 sztuk (50 m)

NS 35/ 7,5 ZN UNPERF 2000MM - Szyna nośna, bez otworów

1206434

<https://www.phoenixcontact.com/pl/produkty/1206434>



Szyna nośna, bez otworów, wg EN 60715, materiał: Stal, ocynkowana, Profil standardowy, kolor: srebrny, Wariant opakowania po 25 sztuk (50 m)

UK 5 N - Złączka przelotowa

3004362

<https://www.phoenixcontact.com/pl/produkty/3004362>



NS 35/ 7,5 CU UNPERF 2000MM-VPE 10 - Szyna nośna, bez otworów

0801762

<https://www.phoenixcontact.com/pl/produkty/0801762>



Szyna nośna, bez otworów, wg EN 60715, materiał: Miedź, niepowlekany, Profil standardowy, kolor: miedzianoczerwony, Wariant opakowania po 10 sztuk (20 m)

NS 35/ 7,5 CAP - Zaślepka

1206560

<https://www.phoenixcontact.com/pl/produkty/1206560>

Element zamykający szyny montażowej, do szyny montażowej NS 35/7,5



UK 5 N - Złączka przelotowa

3004362

<https://www.phoenixcontact.com/pl/produkty/3004362>



NS 35/15 PERF 2000MM - Szyna DIN z otworami

1201730

<https://www.phoenixcontact.com/pl/produkty/1201730>



Szyna DIN z otworami, analogiczna jak wg EN 60715, materiał: Stal, cynkowana, pasywowana grubowarstwowo, Profil standardowy, kolor: srebrny, Wariant opakowania po 25 sztuk (50 m)

NS 35/15 UNPERF 2000MM - Szyna nośna, bez otworów

1201714

<https://www.phoenixcontact.com/pl/produkty/1201714>



Szyna nośna, bez otworów, analogiczna jak wg EN 60715, materiał: Stal, cynkowana, pasywowana grubowarstwowo, Profil standardowy, kolor: srebrny, Wariant opakowania po 25 sztuk (50 m)

UK 5 N - Złączka przelotowa

3004362

<https://www.phoenixcontact.com/pl/produkty/3004362>



NS 35/15 WH PERF 2000MM - Szyna DIN z otworami

0806602

<https://www.phoenixcontact.com/pl/produkty/0806602>



Szyna DIN z otworami, analogiczna jak wg EN 60715, materiał: Stal, Ocynkowane, pasywowane na białą, Profil standardowy, kolor: biały, Wariant opakowania po 25 sztuk (50 m)

NS 35/15 WH UNPERF 2000MM-VPE 10 - Szyna nośna, bez otworów

1204135

<https://www.phoenixcontact.com/pl/produkty/1204135>



Szyna nośna, bez otworów, analogiczna jak wg EN 60715, materiał: Stal, Ocynkowane, pasywowane na białą, Profil standardowy, kolor: srebrny, Wariant opakowania po 10 sztuk (20 m)

UK 5 N - Złączka przelotowa

3004362

<https://www.phoenixcontact.com/pl/produkty/3004362>



NS 35/15 AL UNPERF 2000MM - Szyna nośna, bez otworów

1201756

<https://www.phoenixcontact.com/pl/produkty/1201756>



Szyna nośna, bez otworów, analogiczna jak wg EN 60715, materiał: Aluminium, niepowlekany, Profil standardowy, kolor: srebrny

NS 35/15 ZN PERF 2000MM - Szyna DIN z otworami

1206599

<https://www.phoenixcontact.com/pl/produkty/1206599>



Szyna DIN z otworami, analogiczna jak wg EN 60715, materiał: Stal, ocynkowana, Profil standardowy, kolor: srebrny, Wariant opakowania po 25 sztuk (50 m)

UK 5 N - Złączka przelotowa

3004362

<https://www.phoenixcontact.com/pl/produkty/3004362>



NS 35/15 ZN UNPERF 2000MM - Szyna nośna, bez otworów

1206586

<https://www.phoenixcontact.com/pl/produkty/1206586>



Szyna nośna, bez otworów, analogiczna jak wg EN 60715, materiał: Stal, ocynkowana, Profil standardowy, kolor: srebrny, Wariant opakowania po 25 sztuk (50 m)

NS 35/15 CU UNPERF 2000MM-VPE 10 - Szyna nośna, bez otworów

1201895

<https://www.phoenixcontact.com/pl/produkty/1201895>



Szyna nośna, bez otworów, analogiczna jak wg EN 60715, materiał: Miedź, niepowlekany, Profil standardowy, kolor: miedzianoczerwony, Wariant opakowania po 10 sztuk (20 m)

UK 5 N - Złączka przelotowa

3004362

<https://www.phoenixcontact.com/pl/produkty/3004362>



NS 35/15 CAP - Zaślepka

1206573

<https://www.phoenixcontact.com/pl/produkty/1206573>

Element zamykający szyny montażowej, do szyny montażowej NS 35/15



NS 35/15-2,3 UNPERF 2000MM-VPE 10 - Szyna nośna, bez otworów

1201798

<https://www.phoenixcontact.com/pl/produkty/1201798>



Szyna nośna, bez otworów, wg EN 60715, materiał: Stal, cynkowana, pasywowana grubowarstwowo, Profil standardowy 2,3 mm, kolor: srebrny, Wariant opakowania po 10 sztuk (20 m)

UK 5 N - Złączka przelotowa

3004362

<https://www.phoenixcontact.com/pl/produkty/3004362>



ZB 6:UNBEDRUCKT - Pasek oznaczników typu zack

1051003

<https://www.phoenixcontact.com/pl/produkty/1051003>



Pasek oznaczników typu zack, pasek, biały, nieopisane, opisywany przy pomocy: PLOTMARK, CMS-P1-PLOTTER, rodzaj montażu: mocowanie zatrzaskowe, do styków o szerokości: 6,2 mm, wielkość pola opisowego: 6,15 x 10,5 mm, ilość pojedynczych tabliczek: 10

ZB 6 CUS - Pasek oznaczników typu zack

0824992

<https://www.phoenixcontact.com/pl/produkty/0824992>



Pasek oznaczników typu zack, możliwość zamówienia: po pętli, biały, opis wg zamówienia klienta, rodzaj montażu: zatrzaskiwanie na wysokie wpusty na tabliczki, do styków o szerokości: 6,2 mm, wielkość pola opisowego: 6,15 x 10,5 mm, ilość pojedynczych tabliczek: 10

UK 5 N - Złączka przelotowa

3004362

<https://www.phoenixcontact.com/pl/produkty/3004362>



ZB 6,LGS:FORTL.ZAHLEN - Pasek oznaczników typu zack

1051016

<https://www.phoenixcontact.com/pl/produkty/1051016>

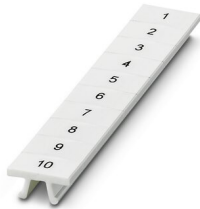


Pasek oznaczników typu zack, pasek, biały, opisany, opisywany przy pomocy: CMS-P1-PLOTTER, zadrukowane wzdłuż: kolejne numery 1 ...10, 11 ...20 etc. do 491 ...500, rodzaj montażu: mocowanie zatrzaskowe, do styków o szerokości: 6,2 mm, wielkość pola opisowego: 6,15 x 10,5 mm, Ilość pojedynczych tabliczek: 10

ZB 6,QR:FORTL.ZAHLEN - Pasek oznaczników typu zack

1051029

<https://www.phoenixcontact.com/pl/produkty/1051029>



Pasek oznaczników typu zack, pasek, biały, opisany, opisywany przy pomocy: CMS-P1-PLOTTER, zadrukowane w poprzek: kolejne numery 1 ...10, 11 ...20 etc. do 491 ...500, rodzaj montażu: mocowanie zatrzaskowe, do styków o szerokości: 6,2 mm, wielkość pola opisowego: 6,15 x 10,5 mm, Ilość pojedynczych tabliczek: 10

UK 5 N - Złączka przelotowa

3004362

<https://www.phoenixcontact.com/pl/produkty/3004362>



ZB 6,LGS:GLEICHE ZAHLEN - Pasek oznaczników typu zack

1051032

<https://www.phoenixcontact.com/pl/produkty/1051032>



Pasek oznaczników typu zack, pasek, biały, opisany, opisywany przy pomocy: CMS-P1-PLOTTER, zadrukowane wzdłuż: liczby jednakowe 1 lub 2 etc. do 100, rodzaj montażu: mocowanie zatrzaskowe, do styków o szerokości: 6,2 mm, wielkość pola opisowego: 6,15 x 10,5 mm, ilość pojedynczych tabliczek: 10

ZB 6,LGS:L1-N,PE - Oznacznik do zacisków

1051414

<https://www.phoenixcontact.com/pl/produkty/1051414>



Oznacznik do zacisków, pasek, biały, opisany, opisywany przy pomocy: CMS-P1-PLOTTER, wzdłuż: L1, L2, L3, N, PE, L1, L2, L3, N, PE, rodzaj montażu: mocowanie zatrzaskowe, do styków o szerokości: 6,2 mm, wielkość pola opisowego: 6,15 x 10,5 mm, ilość pojedynczych tabliczek: 10

UK 5 N - Złączka przelotowa

3004362

<https://www.phoenixcontact.com/pl/produkty/3004362>



ZB 6,LGS:U-N - Oznacznik do zacisków

1051430

<https://www.phoenixcontact.com/pl/produkty/1051430>



Oznacznik do zacisków, pasek, biały, opisany, opisywany przy pomocy: CMS-P1-PLOTTER, zadrukowane wzdłuż: U, V, W, N, GND, U, V, W, N, GND, rodzaj montażu: mocowanie zatrzaskowe, do styków o szerokości: 6,2 mm, wielkość pola opisowego: 6,15 x 10,5 mm, Ilość pojedynczych tabliczek: 10

UC-TM 6 - Oznacznik do zacisków

0818085

<https://www.phoenixcontact.com/pl/produkty/0818085>



Oznacznik do zacisków, Mata, biały, nieopisane, opisywany przy pomocy: BLUEMARK ID COLOR, BLUEMARK ID, BLUEMARK CLED, PLOTMARK, CMS-P1-PLOTTER, rodzaj montażu: mocowanie zatrzaskowe, do styków o szerokości: 6,2 mm, wielkość pola opisowego: 5,6 x 10,5 mm, Ilość pojedynczych tabliczek: 80

UK 5 N - Złączka przelotowa

3004362

<https://www.phoenixcontact.com/pl/produkty/3004362>



UC-TM 6 CUS - Oznacznik do zacisków

0824589

<https://www.phoenixcontact.com/pl/produkty/0824589>



Oznacznik do zacisków, możliwość zamówienia: matami, biały, opis wg zamówienia klienta, rodzaj montażu: zatrzaskiwanie na wysokie wpusty na tabliczki, do styków o szerokości: 6,2 mm, wielkość pola opisowego: 5,6 x 10,5 mm, ilość pojedynczych tabliczek: 80

UCT-TM 6 - Oznacznik do zacisków

0828736

<https://www.phoenixcontact.com/pl/produkty/0828736>



Oznacznik do zacisków, Mata, biały, nieopisane, opisywany przy pomocy: TOPMARK NEO, TOPMARK LASER, BLUEMARK ID COLOR, BLUEMARK ID, BLUEMARK CLED, THERMOMARK PRIME, THERMOMARK CARD 2.0, THERMOMARK CARD, rodzaj montażu: mocowanie zatrzaskowe, do styków o szerokości: 6,2 mm, wielkość pola opisowego: 5,6 x 10,5 mm, Ilość pojedynczych tabliczek: 60

UK 5 N - Złączka przelotowa

3004362

<https://www.phoenixcontact.com/pl/produkty/3004362>



UCT-TM 6 CUS - Oznacznik do zacisków

0829602

<https://www.phoenixcontact.com/pl/produkty/0829602>



Oznacznik do zacisków, możliwość zamówienia: matami, biały, opis wg zamówienia klienta, rodzaj montażu: zatrzaskiwanie na wysokie wpusty na tabliczki, do styków o szerokości: 6,2 mm, wielkość pola opisowego: 5,6 x 10,5 mm, ilość pojedynczych tabliczek: 60

MPS-MT - Wtyczki probiercze

0201744

<https://www.phoenixcontact.com/pl/produkty/0201744>



Wtyczki probiercze, z przyłączem lutowanym do 1 mm² przekroju przewodu, liczba biegunów: 1, kolor: szary

UK 5 N - Złączka przelotowa

3004362

<https://www.phoenixcontact.com/pl/produkty/3004362>



MPS-IH WH - Tulejka izolująca

0201663

<https://www.phoenixcontact.com/pl/produkty/0201663>

Tulejka izolująca, kolor: biały



MPS-IH RD - Tulejka izolująca

0201676

<https://www.phoenixcontact.com/pl/produkty/0201676>

Tulejka izolująca, kolor: czerwone



UK 5 N - Złączka przelotowa

3004362

<https://www.phoenixcontact.com/pl/produkty/3004362>

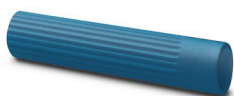


MPS-IH BU - Tulejka izolująca

0201689

<https://www.phoenixcontact.com/pl/produkty/0201689>

Tulejka izolująca, kolor: niebieski



MPS-IH YE - Tulejka izolująca

0201692

<https://www.phoenixcontact.com/pl/produkty/0201692>

Tulejka izolująca, kolor: żółty



UK 5 N - Złączka przelotowa

3004362

<https://www.phoenixcontact.com/pl/produkty/3004362>



MPS-IH GN - Tulejka izolująca

0201702

<https://www.phoenixcontact.com/pl/produkty/0201702>

Tulejka izolująca, kolor: zielony



MPS-IH GY - Tulejka izolująca

0201728

<https://www.phoenixcontact.com/pl/produkty/0201728>

Tulejka izolująca, kolor: szary



UK 5 N - Złączka przelotowa

3004362

<https://www.phoenixcontact.com/pl/produkty/3004362>



MPS-IH BK - Tulejka izolująca

0201731

<https://www.phoenixcontact.com/pl/produkty/0201731>

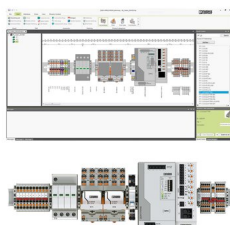
Tulejka izolująca, kolor: czarny



PROJECT COMPLETE - Oprogramowanie

1050453

<https://www.phoenixcontact.com/pl/produkty/1050453>



Intuicyjne oprogramowanie do projektowania i drukowania służy do projektowania listew ze złączkami oraz profesjonalnego opisywania oznaczników do złączek szynowych, przewodów, kabli, urządzeń i instalacji. Oprogramowanie można pobrać w Internecie

UK 5 N - Złączka przelotowa

3004362

<https://www.phoenixcontact.com/pl/produkty/3004362>



CLIPFIX 35 - Trzymacz końcowy

3022218

<https://www.phoenixcontact.com/pl/produkty/3022218>



Uchwyt końcowy do szybkiego montażu, do szyny nośnej NS 35/7,5 lub szyny nośnej NS 35/15, z możliwością oznaczenia, szerokość: 9,5 mm, kolor: szary

CLIPFIX 35-5 - Trzymacz końcowy

3022276

<https://www.phoenixcontact.com/pl/produkty/3022276>



Uchwyt końcowy do szybkiego montażu, do szyny nośnej NS 35/7,5 lub szyny nośnej NS 35/15, z możliwością oznaczenia, możliwością przechowywania dla FBS...5, FBS...6, KSS 5, KSS 6, szerokość: 5,15 mm, kolor: szary

UK 5 N - Złączka przelotowa

3004362

<https://www.phoenixcontact.com/pl/produkty/3004362>

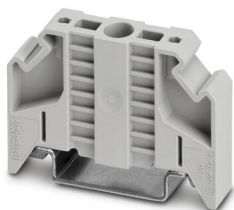


E/NS 35 N - Trzymacz końcowy

0800886

<https://www.phoenixcontact.com/pl/produkty/0800886>

Trzymacz końcowy, szerokość: 9,5 mm, kolor: szary

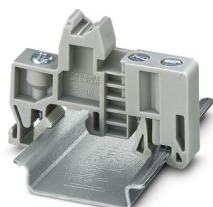


E/UK - Trzymacz końcowy

1201442

<https://www.phoenixcontact.com/pl/produkty/1201442>

Trzymacz końcowy, materiał: PA, kolor: szary, Montaż na szynie nośnej NS 32 lub NS 35



UK 5 N - Złączka przelotowa

3004362

<https://www.phoenixcontact.com/pl/produkty/3004362>



E/UK 1 - Trzymacz końcowy

1201413

<https://www.phoenixcontact.com/pl/produkty/1201413>



Trzymacz końcowy, do podpierania na końcu dwu- i trzypoziomowych listew zaciskowych, szerokość: 10 mm, kolor: szary

PSBJ 3/13/4 - Gniazdo testowe

0201304

<https://www.phoenixcontact.com/pl/produkty/0201304>



Gniazdo testowe, liczba biegunów: 1, kolor: srebrny

UK 5 N - Złączka przelotowa

3004362

<https://www.phoenixcontact.com/pl/produkty/3004362>



PSB 3/10/4 - Gniazdo testowe

0601292

<https://www.phoenixcontact.com/pl/produkty/0601292>



Gniazdo testowe, liczba biegunów: 1, kolor: srebrny

Phoenix Contact 2023 © - Wszelkie prawa zastrzeżone

<https://www.phoenixcontact.com>

PHOENIX CONTACT Sp. z o.o.

ul. Bierutowska 57-59, Budynek nr 3/A

51-317 Wrocław

71/ 39 80 410

pxcpl@phoenixcontact.pl