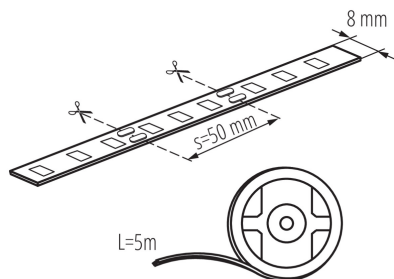


## 24516 LEDS-B 4.8W/M IP00-WW

Taśma LED

5905339245168



Seria taśm LEDS z linii BASIC to zupełna nowość w ofercie. LEDS to nowoczesne i innowacyjne paski o charakterze dekoracyjnym, idealne do zastosowań domowych, które mogą stworzyć w domu niepowtarzalne aranżacje ograniczone tylko przez naszą wyobraźnię. Charakteryzują się dużą elastycznością, dobrą przyczepnością i wysoką trwałością. Dostępne są wersje z trzema stopniami szczelności IP00, IP54 oraz zupełna nowość - IP65. W zależności od tego jakie miejsca chcemy doświetlić lub podkreślić możemy wybrać odpowiednią do naszych upodobań barwę lub kolor. W ofercie dostępne są taśmy w kolorze białym (barwa ciepła, neutralna lub zimna), niebieskim lub wielokolorowe (RGB).

### RODZAJ ŹRÓDŁA ŚWIATŁA:

**Zastosowana technologia oświetleniowa:** LED  
**Bezkierunkowe lub kierunkowe źródło światła:** NDLS  
**Źródło światła zasilane lub niezasilane napięciem sieciowym:** NMLS  
**Połączone źródło światła (CLS):** nie  
**Źródło światła z możliwością zmiany barwy światła:** nie  
**Źródło światła o wysokiej luminancji:** nie  
**Ostona przeciwolśnieniowa:** nie  
**Funkcja ściemniania:** nie

### PARAMETRY PRODUKTU:

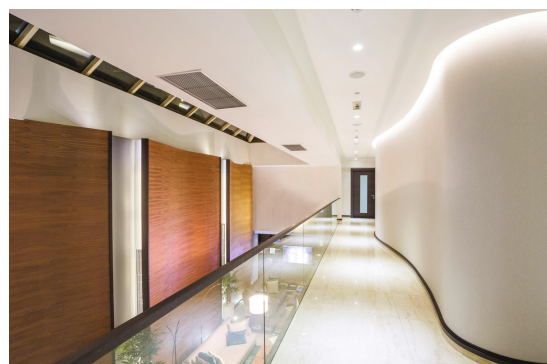
**Miejsce zastosowania:** wewnątrz  
**Minimalna odległość od oświetlanego obiektu:** 0,1m  
**Długość [mm]:** 5000  
**Zawartość rtęci:** nie  
**Napięcie znamionowe [V]:** 12 DC  
**Moc znamionowa [W]:** 1m = 4,8  
**Klasa ochronności przed porażeniem elektrycznym:** III  
**Rodzaj diody:** LED SMD  
**Strumień świetlny [lm]:** 1m = 450  
**Barwa światła:** ciepłobiała  
**Znamionowa trwałość lampy [h]:** 15000  
**Ilość cykli wł/wył:** ≥10000  
**Zakres temperatury otoczenia, na którą może być narażony wyrób [°C]:** 5÷25  
**Rodzaj przyłącza:** wolne końce przewodów  
**Stopień IP:** 00

### OGÓLNE PARAMETRY PRODUKTU:

**Zużycie energii w trybie włączenia (kWh/1000h) :** 3

## 24516 LEDS-B 4.8W/M IP00-WW

Taśma LED



**Klasa efektywności energetycznej:** F

**Użyteczny strumień świetlny  $\Phi_{use}$  [lm]:** 225

**Użyteczny strumień świetlny  $\Phi_{use}$  [lm]:** w kuli (360°)

**Skorelowana temperatura barwowa [K]:** 3000

**Moc w trybie włączenia Pon [W]:** 2.4

**Wysokość [mm]:** 5000

**Szerokość [mm]:** 8

**Głębokość [mm]:** 1

**Wskaźnik oddawania barw:** 80

**Współrzędne chromatyczności (x):** 0.44

**Współrzędne chromatyczności (y):** 0.403

**Deklaracja równoważności mocy [W]:** 22

### PARAMETRY ŹRÓDEŁ ŚWIATŁA LED I OLED:

**Wartość wskaźnika oddawania barw R9:** -32

**Współczynnik trwałości:**  $\geq 0.9$

**Współczynnik zachowania strumienia świetlnego:** 0.93

### PARAMETRY ZASILANYCH Z SIECI ŹRÓDEŁ ŚWIATŁA LED I OLED:

**Jednolitość barwy w elipsach McAdama:**  $\leq 6$

**Źródło światła LED zastępuje fluorescencyjne źródło światła bez wbudowanego statecznika o określonej mocy:** nie dotyczy

### DANE LOGISTYCZNE:

**Jednostka miary:** sztuka

**Jak pakowane:** 25

**Ilość sztuk w opakowaniu pośrednim:** 25

**Ilość sztuk w opakowaniu zbiorczym:** 50

**Masa jednostkowa netto [g]:** 44

**Gramatura [g]:** 126

**Długość opakowania jednostkowego [cm]:** 20.5

**Szerokość opakowania jednostkowego [cm]:** 1

**Wysokość opakowania jednostkowego [cm]:** 22.5

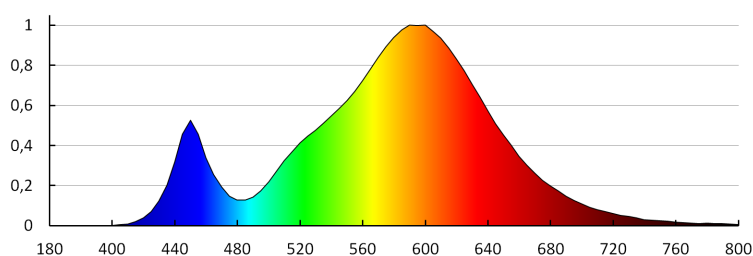
**Waga kartonu [kg]:** 6.3

**Szerokość kartonu [cm]:** 32.5

**Wysokość kartonu [cm]:** 28.5

**Długość kartonu [cm]:** 51

**Objętość kartonu [m<sup>3</sup>]:** 0.047239



## 24516 LEDS-B 4.8W/M IP00-WW

Taśma LED

### AKCESORIA:

**19030** CONNECTOR 8 Konektor do taśmy LED,  
CONNECTOR 8 (19030)



**19032** CONNECTOR 8-CP Konektor do taśmy LED,  
CONNECTOR 8-CP (19032)



**19033** CONNECTOR 8-CPC Konektor do taśmy LED,  
CONNECTOR 8-CPC (19033)

