

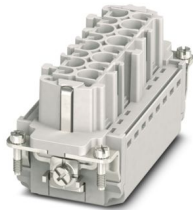
HC-B16-I-PT-F - Wkładka stykowa

1407731

<https://www.phoenixcontact.com/pl/produkty/1407731>



Dane zawarte w tym dokumencie PDF zostały wygenerowane z naszego katalogu online. Kompletne dane znajdują się w dokumentacji użytkownika. Obowiązują ogólne warunki użytkowania dla materiałów pobieranych.



Wkładka stykowa, liczba biegunów: 16+PE, rozmiar: B16, liczba przyłączy na biegun: 1, Gniazdo, Przyłącze Push-in, 500 V, 16 A, 0,14 mm² ... 2,5 mm², zastosowanie: Moc

Korzyści

- Łatwa instalacja bez narzędzi również w stanie zamontowanym dzięki techniczne połączeń Push-in
- Najkrótszy czas instalacji w porównaniu z innymi technikami przyłączeniowymi
- Szybkie i łatwe przewodowanie, zwłaszcza w warunkach ograniczonej przestrzeni
- Możliwe automatyczne okablowanie za pomocą robota
- Bezpieczne przewodowanie i obsługa za pomocą dźwigienki w innym kolorze
- Odporność na udary i drgania wg DIN EN 61373
- Szybkie i niedrogie kodowanie za pomocą plastikowych profili
- Odczep probierczy do 2 mm wtyku probierczego

Dane handlowe

Numer artykułu	1407731
Jednostka opakowania	1 Szt.
Minimalne zamówienie	1 Szt.
Klucz sprzedaży	BF7ABC
Klucz produktu	AF7ABC
GTIN	4046356777568
Waga jednej sztuki (z opakowaniem)	85,3 g
Waga jednej sztuki (bez opakowania)	84,7 g
Numer taryfy celnej	85366990
Kraj pochodzenia	CN

HC-B16-I-PT-F - Wkładka stykowa



1407731

<https://www.phoenixcontact.com/pl/produkty/1407731>

Dane techniczne

Wskazówki

Informacje ogólne	używać wyłącznie do linek zakończonych tulejką
Informacje ogólne	Złącza wtykowe mogą być łączone i rozłączane tylko bez obciążenia, w stanie beznapięciowym.

Montaż

Informacja montażu	Zastosowanie zgodnie z przeznaczeniem wymaga również zamontowania w obudowie o stopniu ochrony IP54 lub lepszym
--------------------	---

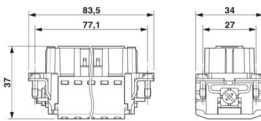
Właściwości produktu

Typ produktu	Wkładka stykowa stałobiegunowa
Seria	HC-B
Zastosowanie	Moc
Konstrukcja	B16 B32
Liczba biegunów	16
wygląd wtyku	16+PE
Numeracja styków	1 - 16
Liczba przyłączy na biegun	1
Wykonanie styku	rolowane

Właściwości izolacji

Kategoria przepięciowa	III
Stopień zabrudzenia	3

Wymiary

Rysunek wymiarowy	
Szerokość	34 mm
Wysokość	37 mm
Długość	84 mm
Odległość otworów w poziomie	77,5 mm
Odległość otworów w pionie	27 mm

Parametry mechaniczne

Średnica styków	2,5 mm
-----------------	--------

Dane przyłączeniowe

Technika przyłączeniowa

Technika przyłączeniowa	Przyłącze Push-in
-------------------------	-------------------

HC-B16-I-PT-F - Wkładka stykowa



1407731

<https://www.phoenixcontact.com/pl/produkty/1407731>

Liczba przyłączy na biegun	1
----------------------------	---

Przyłącze przewodu

Przekrój przyłącza	0,14 mm ² ... 2,5 mm ²
Przekrój przyłączanego przewodu AWG	26 ... 14
Moment dokręcania	0,8 Nm ... 1,2 Nm (Złącze PE) 0,5 Nm ... 0,8 Nm (Śruby mocujące do montażu w obudowie HEAVYCON)
Długość odizolowania	8 mm ... 10 mm

Parametry elektryczne

napięcie znamionowe (III/3)	500 V
Znamionowe napięcie udarowe	6 kV
prąd obliczeniowy	16 A (Styki mocy)
SCCR	5 kA (UL 2237)

Parametry mechaniczne

Dane mechaniczne

Liczba cykli wtykania	≥ 500
-----------------------	-------

Dane materiału

Klasa palności wg UL 94	V0
materiał styku	Stop miedzi
materiał powierzchni styku	Ag/Sn (zabezpieczenie rozruchowe)
materiał uchwytu styków	PC
Normy / przepisy	PC

Warunki środowiskowe i żywotność

Warunki otoczenia

Temperatura otoczenia (praca)	-40 °C ... 125 °C (łącznie z nagrzewaniem się styków)
-------------------------------	---

Normy i przepisy

Badanie

Normy/przepisy	PC: Ochrona przeciwpożarowa w pojazdach szynowych – zbiory wymagań R22, R23 i R24 wg DIN EN 45545-2 (Poziom zagrożenia HL1 - HL3)
----------------	---

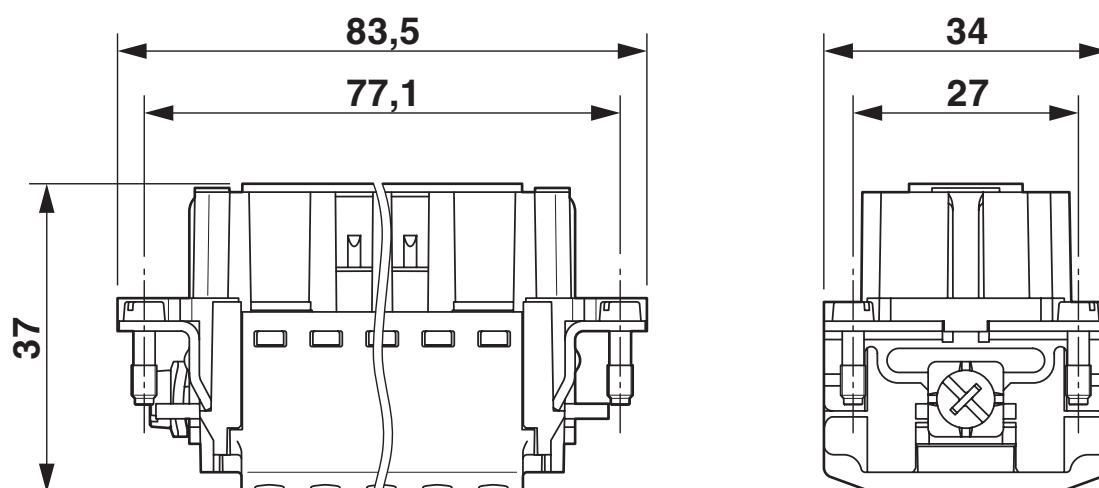
HC-B16-I-PT-F - Wkładka stykowa

1407731

<https://www.phoenixcontact.com/pl/produkty/1407731>

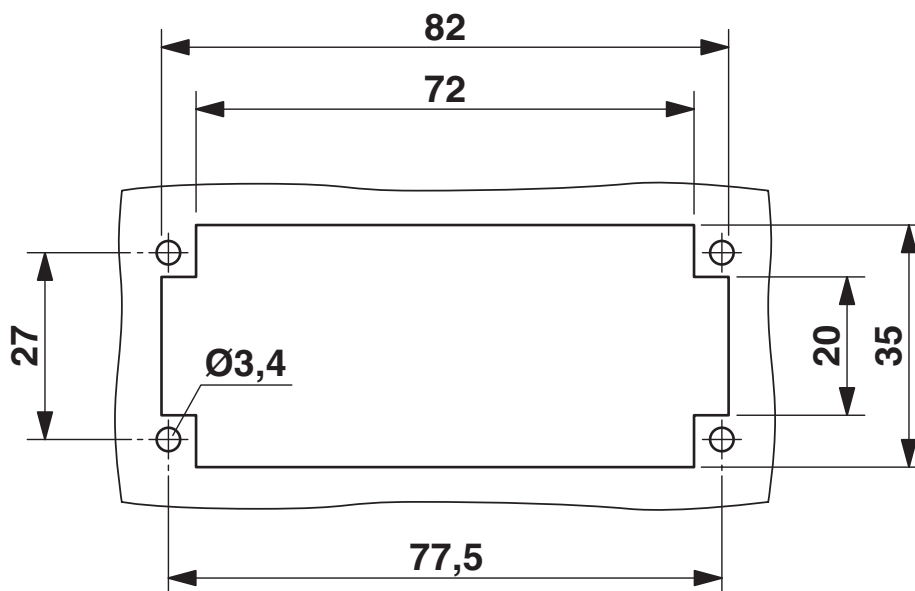
Rysunki

Rysunek wymiarowy



Rysunek wymiarowy

Rysunek wymiarowy



Wycięcie montażowe przy zastosowaniu bez obudowy

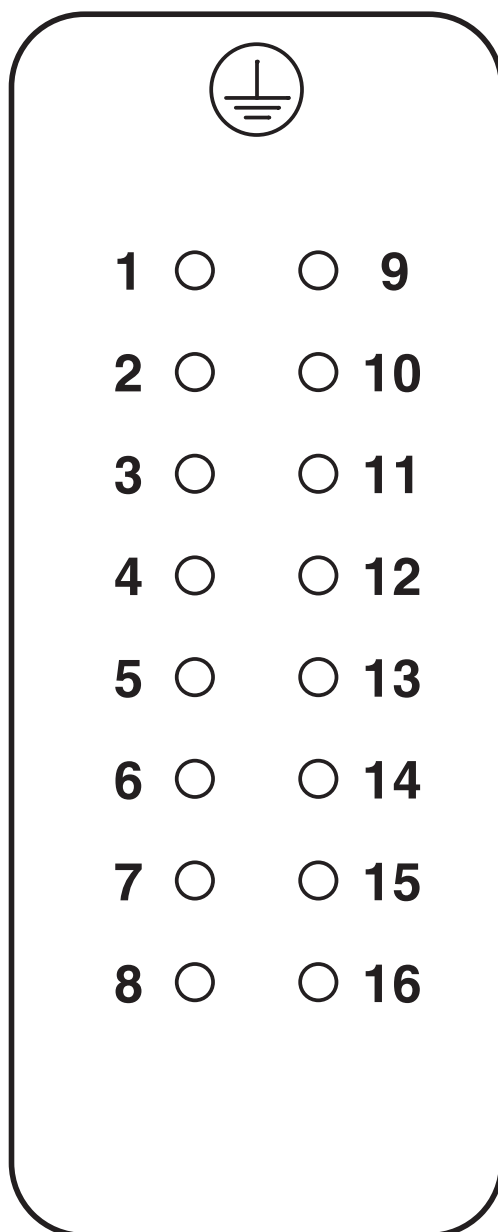
HC-B16-I-PT-F - Wkładka stykowa

1407731

<https://www.phoenixcontact.com/pl/produkty/1407731>



Rysunek schematyczny

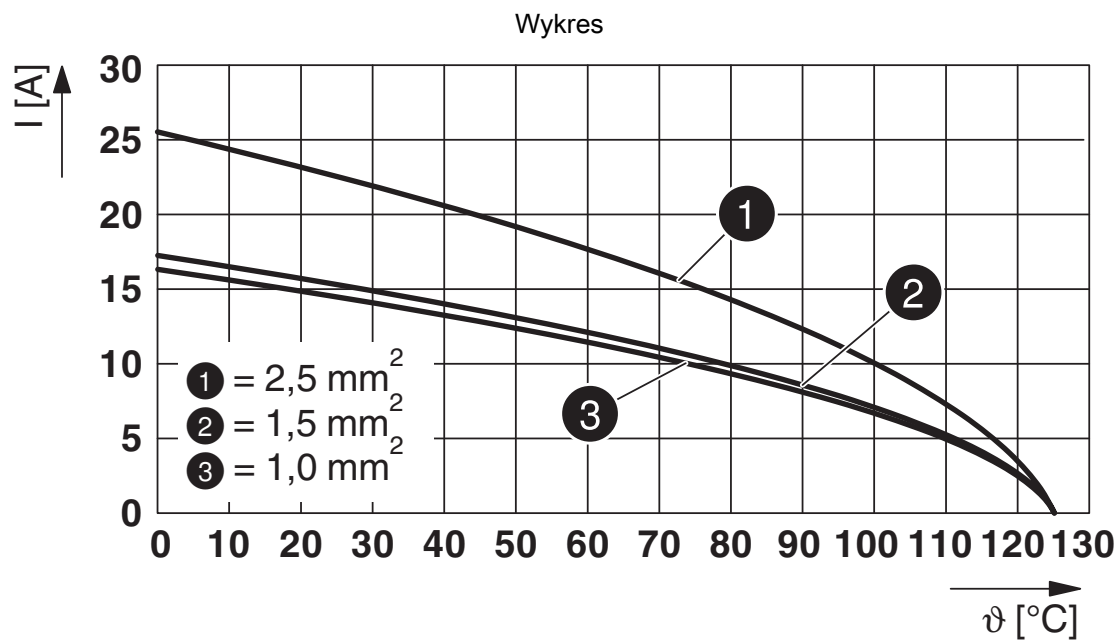


Układ styków widok od strony przyłączy

HC-B16-I-PT-F - Wkładka stykowa

1407731

<https://www.phoenixcontact.com/pl/produkty/1407731>



Krzywa redukcyjna

HC-B16-I-PT-F - Wkładka stykowa



1407731

<https://www.phoenixcontact.com/pl/produkty/1407731>

Dopuszczenia

To download certificates, visit the product detail page: <https://www.phoenixcontact.com/pl/produkty/1407731>

DNV

ID dopuszczenia: TAE000037S



CSA

ID dopuszczenia: 13631

	Napięcie znamionowe U_N	Prąd znamionowy I_N	Przekrój AWG	Przekrój mm^2
	600 V	10 A	- 14	-



UL Recognized

ID dopuszczenia: E118976

	Napięcie znamionowe U_N	Prąd znamionowy I_N	Przekrój AWG	Przekrój mm^2
	600 V	13 A	- 14	-



cULus Recognized

ID dopuszczenia: E468743

	Napięcie znamionowe U_N	Prąd znamionowy I_N	Przekrój AWG	Przekrój mm^2
	600 V	13 A	- 14	-

HC-B16-I-PT-F - Wkładka stykowa



1407731

<https://www.phoenixcontact.com/pl/produkty/1407731>

Klasyfikacje

ECLASS

ECLASS-13.0

27440205

ETIM

ETIM 9.0

EC000438

UNSPSC

UNSPSC 21.0

39121500

Environmental product compliance

EU RoHS

Spełnia wymagania dyrektywy RoHS	Tak, Brak zwolnień/wyłączeń
----------------------------------	-----------------------------

China RoHS

Environment friendly use period (EFUP)	EFUP-E
	Brak substancji niebezpiecznych powyżej wartości granicznych

EU REACH SVHC

Informacja o substancji z listy kandydackiej REACH (nr CAS)	Brak substancji o stężeniu masowym powyżej 0,1%
---	---