

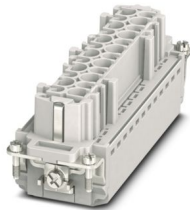
# HC-B24-I-PT-F - Wkładka stykowa

1407735

<https://www.phoenixcontact.com/pl/produkty/1407735>



Dane zawarte w tym dokumencie PDF zostały wygenerowane z naszego katalogu online. Kompletne dane znajdują się w dokumentacji użytkownika. Obowiązują ogólne warunki użytkowania dla materiałów pobieranych.



Wkładka stykowa, liczba biegunów: 24+PE, rozmiar: B24, liczba przyłączy na biegun: 1, Gniazdo, Przyłącze Push-in, 500 V, 16 A, 0,14 mm<sup>2</sup> ... 2,5 mm<sup>2</sup>, zastosowanie: Moc

## Korzyści

- Łatwa instalacja bez narzędzi również w stanie zamontowanym dzięki techniczne połączeń Push-in
- Najkrótszy czas instalacji w porównaniu z innymi technikami przyłączeniowymi
- Szybkie i łatwe przewodowanie, zwłaszcza w warunkach ograniczonej przestrzeni
- Możliwe automatyczne okablowanie za pomocą robota
- Bezpieczne przewodowanie i obsługa za pomocą dźwigienki w innym kolorze
- Odporność na udary i drgania wg DIN EN 61373
- Szybkie i niedrogie kodowanie za pomocą plastikowych profili
- Odczep probierczy do 2 mm wtyku probierczego

## Dane handlowe

Numer artykułu	1407735
Jednostka opakowania	1 Szt.
Minimalne zamówienie	1 Szt.
Klucz sprzedaży	BF7ABC
Klucz produktu	AF7ABC
GTIN	4046356777704
Waga jednej sztuki (z opakowaniem)	115 g
Waga jednej sztuki (bez opakowania)	115 g
Numer taryfy celnej	85366990
Kraj pochodzenia	CN

# HC-B24-I-PT-F - Wkładka stykowa



1407735

<https://www.phoenixcontact.com/pl/produkty/1407735>

## Dane techniczne

### Wskazówki

Informacje ogólne	używać wyłącznie do linek zakończonych tulejką
Informacje ogólne	Złącza wtykowe mogą być łączone i rozłączane tylko bez obciążenia, w stanie beznapięciowym.

### Montaż

Informacja montażu	Zastosowanie zgodnie z przeznaczeniem wymaga również zamontowania w obudowie o stopniu ochrony IP54 lub lepszym
--------------------	---

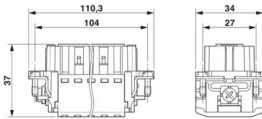
### Właściwości produktu

Typ produktu	Wkładka stykowa stałobiegunowa
Seria	HC-B
Zastosowanie	Moc
Konstrukcja	B24 B48
Liczba biegunów	24
wygląd wtyku	24+PE
Numeracja styków	1 - 24
Liczba przyłączy na biegun	1
Wykonanie styku	rolowane

### Właściwości izolacji

Kategoria przepięciowa	III
Stopień zabrudzenia	3

### Wymiary

Rysunek wymiarowy	
Szerokość	34 mm
Wysokość	37 mm
Długość	111 mm
Odległość otworów w poziomie	104 mm
Odległość otworów w pionie	27 mm

### Parametry mechaniczne

Średnica styków	2,5 mm
-----------------	--------

### Dane przyłączeniowe

#### Technika przyłączeniowa

Technika przyłączeniowa	Przyłącze Push-in
-------------------------	-------------------

# HC-B24-I-PT-F - Wkładka stykowa

1407735

<https://www.phoenixcontact.com/pl/produkty/1407735>



Liczba przyłączy na biegun	1
----------------------------	---

## Przyłącze przewodu

Przekrój przyłącza	0,14 mm <sup>2</sup> ... 2,5 mm <sup>2</sup>
Przekrój przyłączanego przewodu AWG	26 ... 14
Moment dokręcania	0,8 Nm ... 1,2 Nm (Złącze PE) 0,5 Nm ... 0,8 Nm (Śruby mocujące do montażu w obudowie HEAVYCON)
Długość odizolowania	8 mm ... 10 mm

## Parametry elektryczne

napięcie znamionowe (III/3)	500 V
Znamionowe napięcie udarowe	6 kV
prąd obliczeniowy	16 A (Styki mocy)
SCCR	5 kA (UL 2237)

## Parametry mechaniczne

### Dane mechaniczne

Liczba cykli wtykania	≥ 500
-----------------------	-------

## Dane materiału

Klasa palności wg UL 94	V0
materiał styku	Stop miedzi
materiał powierzchni styku	Ag/Sn (zabezpieczenie rozruchowe)
materiał uchwytu styków	PC
Normy / przepisy	PC

## Warunki środowiskowe i żywotność

### Warunki otoczenia

Temperatura otoczenia (praca)	-40 °C ... 125 °C (łącznie z nagrzewaniem się styków)
-------------------------------	---

## Normy i przepisy

### Badanie

Normy/przepisy	PC: Ochrona przeciwpożarowa w pojazdach szynowych – zbiory wymagań R22, R23 i R24 wg DIN EN 45545-2 (Poziom zagrożenia HL1 - HL3)
----------------	---

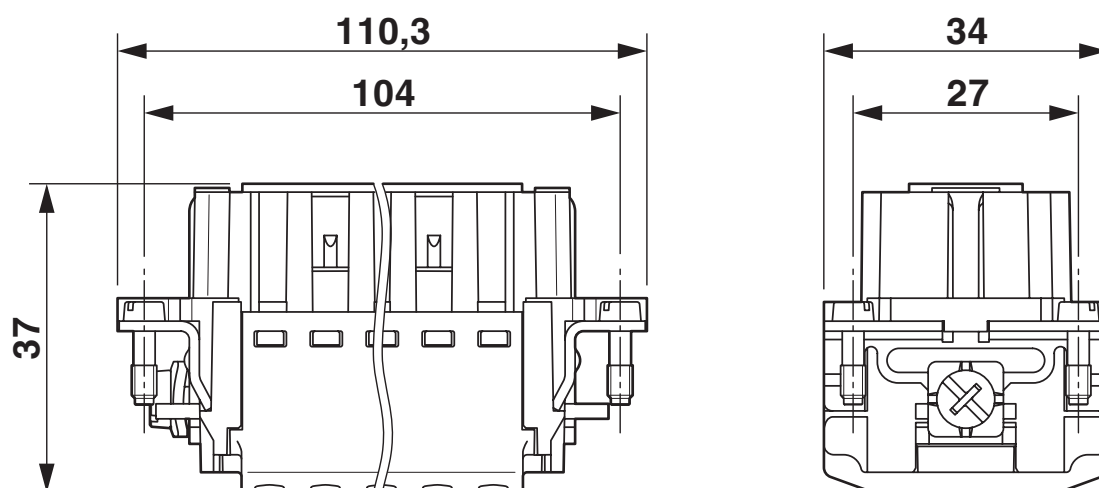
# HC-B24-I-PT-F - Wkładka stykowa

1407735

<https://www.phoenixcontact.com/pl/produkty/1407735>

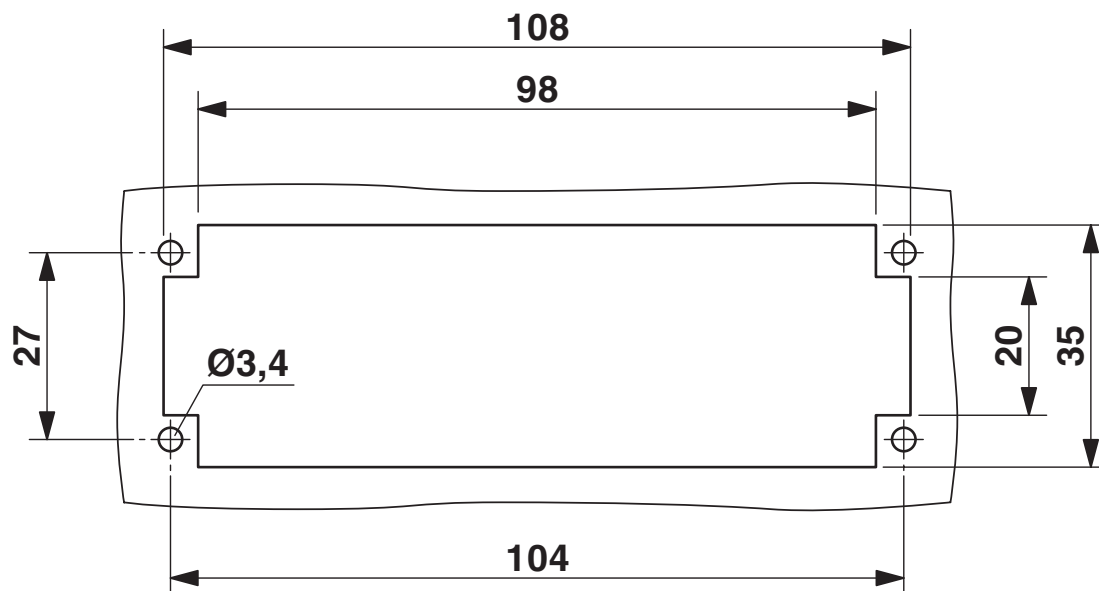
## Rysunki

Rysunek wymiarowy



Rysunek wymiarowy

Rysunek wymiarowy



Wycięcie montażowe przy zastosowaniu bez obudowy

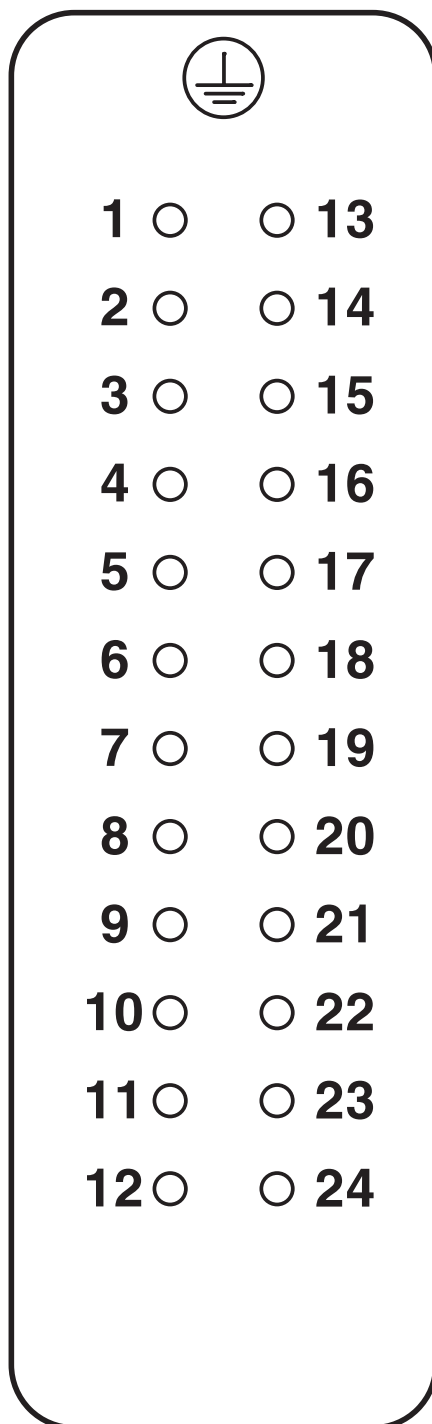
# HC-B24-I-PT-F - Wkładka stykowa

1407735

<https://www.phoenixcontact.com/pl/produkty/1407735>



Rysunek schematyczny

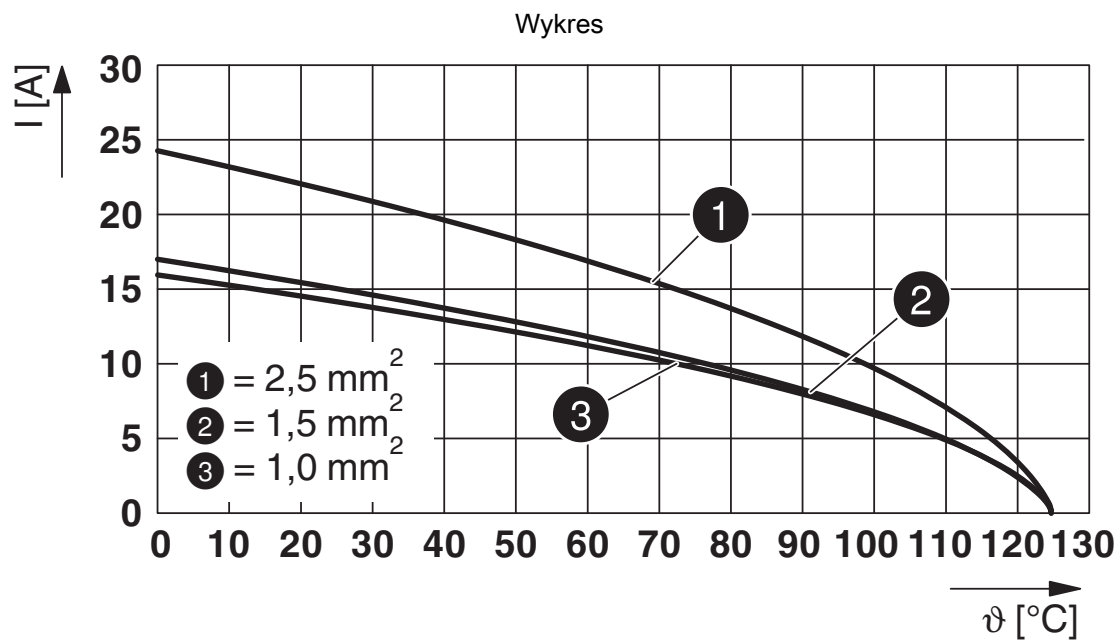


Układ styków widok od strony przyłączy

# HC-B24-I-PT-F - Wkładka stykowa

1407735

<https://www.phoenixcontact.com/pl/produkty/1407735>



Krzywa redukcyjna

# HC-B24-I-PT-F - Wkładka stykowa



1407735

<https://www.phoenixcontact.com/pl/produkty/1407735>

## Dopuszczenia

To download certificates, visit the product detail page: <https://www.phoenixcontact.com/pl/produkty/1407735>

### DNV

ID dopuszczenia: TAE000037S



### CSA

ID dopuszczenia: 13631

	Napięcie znamionowe $U_N$	Prąd znamionowy $I_N$	Przekrój AWG	Przekrój $\text{mm}^2$
	600 V	10 A	- 14	-



### UL Recognized

ID dopuszczenia: E118976

	Napięcie znamionowe $U_N$	Prąd znamionowy $I_N$	Przekrój AWG	Przekrój $\text{mm}^2$
	600 V	13 A	- 14	-



### cULus Recognized

ID dopuszczenia: E468743

	Napięcie znamionowe $U_N$	Prąd znamionowy $I_N$	Przekrój AWG	Przekrój $\text{mm}^2$
	600 V	13 A	- 14	-

# HC-B24-I-PT-F - Wkładka stykowa



1407735

<https://www.phoenixcontact.com/pl/produkty/1407735>

## Klasyfikacje

### ECLASS

ECLASS-13.0

27440205

### ETIM

ETIM 9.0

EC000438

### UNSPSC

UNSPSC 21.0

39121500

# HC-B24-I-PT-F - Wkładka stykowa



1407735

<https://www.phoenixcontact.com/pl/produkty/1407735>

## Environmental product compliance

### EU RoHS

Spełnia wymagania dyrektywy RoHS	Tak, Brak zwolnień/wyłączeń
----------------------------------	-----------------------------

### China RoHS

Environment friendly use period (EFUP)	EFUP-E
	Brak substancji niebezpiecznych powyżej wartości granicznych

### EU REACH SVHC

Informacja o substancji z listy kandydackiej REACH (nr CAS)	Brak substancji o stężeniu masowym powyżej 0,1%
---	---

Phoenix Contact 2025 © - Wszelkie prawa zastrzeżone

<https://www.phoenixcontact.com>

PHOENIX CONTACT Sp. z o.o.  
ul. Bierutowska 57-59, Budynek nr 3/A  
51-317 Wrocław  
71/ 39 80 410  
[pxcpl@phoenixcontact.pl](mailto:pxcpl@phoenixcontact.pl)