

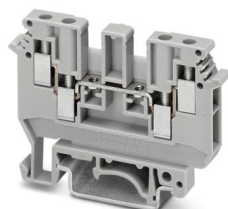
UDK 4 - Złączka przelotowa

2775016

<https://www.phoenixcontact.com/pl/produkty/2775016>



Dane zawarte w tym dokumencie PDF zostały wygenerowane z naszego katalogu online. Kompletne dane znajdują się w dokumentacji użytkownika. Obowiązują ogólne warunki użytkowania dla materiałów pobieranych.



Złączka przelotowa, napięcie znamionowe: 630 V, prąd znamionowy: 32 A, ilość przyłączy: 4, liczba biegunów: 1, rodzaj przyłącza: Przyłącze śrubowe, Przekrój znamionowy: 4 mm², przekrój: 0,2 mm² - 6 mm², rodzaj montażu: NS 35/7,5, NS 35/15, NS 32, kolor: szary

Korzyści

- Dwa przyłącza z obu stron do przyłączania wielu przewodów
- Podwójny szyb na mostki umożliwia indywidualne wykonanie odgałęzień i zasilanie

Dane handlowe

Numer artykułu	2775016
Jednostka opakowania	50 Szt.
Minimalne zamówienie	50 Szt.
Klucz sprzedaży	BE1213
Klucz produktu	BE1213
GTIN	4017918068363
Waga jednej sztuki (z opakowaniem)	15,256 g
Waga jednej sztuki (bez opakowania)	15,256 g
Numer taryfy celnej	85369010
Kraj pochodzenia	IN

Dane techniczne

Właściwości produktu

Typ produktu	Złącze wieloprzewodowe
Rodzina produktów	UDK
Liczba biegunów	1
Ilość przyłączy	4
Liczba rzędów	1
Potencjały	1

Właściwości izolacji

Kategoria przepięciowa	III
Stopień zabrudzenia	3

Parametry elektryczne

Znamionowe napięcie udarowe	8 kV
Maksymalna utrata mocy w warunkach znamionowych	1,02 W

Dane przyłączeniowe

Liczba przyłączy na poziomie	4
Przekrój znamionowy	4 mm ²
Gwint śruby	M3
Moment dokręcania	0,5 ... 0,6 Nm
Długość odizolowania	8 mm
sonda wzorcowa	A3
Przyłącze według normy	IEC 60947-7-1
Przekrój przewodu sztywnego	0,2 mm ² ... 6 mm ²
przekrój przewodu AWG	24 ... 10 (przeliczone według IEC)
Przekrój przewodu, linka	0,2 mm ² ... 4 mm ²
Przekrój przewodu linki [AWG]	24 ... 12 (przeliczone według IEC)
Przekrój przewodu linki (tulejka bez izolacji z tworzywa sztucznego)	0,25 mm ² ... 4 mm ²
Przekrój przewodu linki (tulejka z izolacją z tworzywa sztucznego)	0,25 mm ² ... 1,5 mm ²
Przekrój drutu z mostkiem wtykowym	2,5 mm ²
Przekrój linki z mostkiem wtykowym	2,5 mm ²
2 przewody o takim samym przekroju, sztywne	0,2 mm ² ... 1 mm ²
2 przewody o takim samym przekroju, giętkie	0,2 mm ² ... 1,5 mm ²
2 przewody typu linka o takim samym przekroju z tulejką z tworzywa sztucznego	0,25 mm ² ... 1,5 mm ²
2 przewody o takim samym przekroju z tulejką TWIN z tworzywa sztucznego	0,5 mm ² ... 1 mm ²
Prąd znamionowy	32 A (przy przekroju poprzecznym przewodu 6 mm ²)
Maksymalny prąd obciążenia	32 A (Przy złączu przewodu 6 mm ² suma prądów wszystkich podłączonych przewodów nie może być większa od maksymalnego prądu obciążenia)

UDK 4 - Złączka przelotowa



2775016

<https://www.phoenixcontact.com/pl/produkty/2775016>

Napięcie znamionowe	630 V
Przekrój znamionowy	4 mm ²

Wymiary

Szerokość	6,2 mm
Szer. pokrywy	1,5 mm
Wysokość	63,5 mm
Głębokość na NS 32	52 mm
Głębokość na NS 35/7,5	47 mm
Głębokość na NS 35/15	54,5 mm

Dane materiału

Kolor	szary (RAL 7042)
Klasa palności wg UL 94	V2
Grupa materiału izolacyjnego	I
Materiał izolacyjny	PA
Statyczne zastosowanie materiału izolacyjnego w zimnie	-40 °C
Względny wskaźnik temperatury izolacji (Elec., UL 746 B)	125 °C

Badania elektryczne

Badanie napięciem udarowym

Napięcie probiercze wartość zadania	9,8 kV
Wynik	Badanie zakończone wynikiem pozytywnym

Badanie nagrzewania

Wymagane sprawdzanie przyrostów temperatury	Wzrost temp. ≤ 45 K
Wynik	Badanie zakończone wynikiem pozytywnym
Badanie prądem krótkotrwałym wytrzymywanym 4 mm ²	0,48 kA
Wynik	Badanie zakończone wynikiem pozytywnym

Wytrzymałość elektryczna o częstotliwości roboczej

Napięcie probiercze wartość zadania	1,89 kV
Wynik	Badanie zakończone wynikiem pozytywnym

Parametry mechaniczne

Dane mechaniczne

Otw. ściana bocz.	tak
-------------------	-----

Próby mechaniczne

Wytrzymałość mechaniczna

Wynik	Badanie zakończone wynikiem pozytywnym
-------	--

Mocowanie na nośniku

Szyna DIN/Befestigungsaufgabe	NS 32/NS 35
-------------------------------	-------------

UDK 4 - Złączka przelotowa



2775016

<https://www.phoenixcontact.com/pl/produkty/2775016>

Obciążenie pomiarowe wartość zadana	1 N
Wynik	Badanie zakończone wynikiem pozytywnym

Próba uszkodzenia i poluzowania przewodu

Prędkość kątowna	10 (+/- 2) obr./min
obroty	135
Przekrój przewodu/waga	0,2 mm ² / 0,2 kg
	4 mm ² / 0,9 kg
	6 mm ² / 1,4 kg
Wynik	Badanie zakończone wynikiem pozytywnym

Warunki środowiskowe i żywotność

Próba płomieniem igłowym

Czas działania	30 s
Wynik	Badanie zakończone wynikiem pozytywnym

Warunki otoczenia

Temperatura otoczenia (praca)	-60 °C ... 110 °C (Zakres temperatur roboczych, w tym nagrzewanie własne, maks. krótkotrwała temperatura robocza - patrz RTI Elec.)
Temperatura otoczenia (składowanie/transport)	-25 °C ... 60 °C (krótkotrwanie, nie powyżej 24 h, -60 °C do +70°C)
Temperatura otoczenia (montaż)	-5 °C ... 70 °C
Temperatura otoczenia (aktywacja)	-5 °C ... 70 °C
Dopuszczalna wilgotność powietrza (praca)	20 % ... 90 %
Dopuszczalna wilgotność powietrza (składowanie/transport)	30 % ... 70 %

Normy i przepisy

Przyłącze według normy	IEC 60947-7-1
------------------------	---------------

Montaż

Sposób montażu	NS 35/7,5
	NS 35/15
	NS 32

Rysunki

Schemat



UDK 4 - Złączka przelotowa

2775016


<https://www.phoenixcontact.com/pl/produkty/2775016>





Dopuszczenia

To download certificates, visit the product detail page: <https://www.phoenixcontact.com/pl/produkty/2775016>

 CSA ID dopuszczenia: 13631				
	Napięcie znamionowe U_N	Prąd znamionowy I_N	Przekrój AWG	Przekrój mm^2
Usegroup B	300 V	25 A	22 - 10	-
Usegroup C	300 V	25 A	22 - 10	-
Usegroup D	600 V	5 A	22 - 10	-

 EAC ID dopuszczenia: KZ7500651131219505	
--	--

 cULus Recognized ID dopuszczenia: E60425	
--	--

 cULus Recognized ID dopuszczenia: E60425	
--	--

UDK 4 - Złączka przelotowa

2775016

<https://www.phoenixcontact.com/pl/produkty/2775016>



Klasyfikacje

ECLASS

ECLASS-13.0

27250101

ETIM

ETIM 9.0

EC000897

UNSPSC

UNSPSC 21.0

39121400

Environmental product compliance

EU RoHS

Spełnia wymagania dyrektywy RoHS	Tak
zwolnienia/wyłączenia, o ile są znane	6(c)

China RoHS

Environment friendly use period (EFUP)	EFUP-50
	Tabela deklaracji zgodnie z chińskimi przepisami RoHS dla danego artykułu jest dostępna w materiałach do pobrania na stronie artykułu w punkcie „Deklaracja producenta”. Dla wszystkich artykułów z EFUP-E tabela deklaracji zgodnie z chińskimi przepisami RoHS nie jest potrzebna i nie jest wystawiana.

EU REACH SVHC

Informacja o substancji z listy kandydackiej REACH (nr CAS)	Lead(nr CAS: 7439-92-1)
SCIP	d32d8165-1872-4ba2-9007-9ac4bd13b6c1