

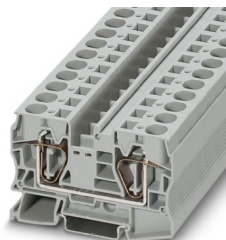
ST 16 - Złączka przelotowa

3036149

<https://www.phoenixcontact.com/pl/produkty/3036149>



Dane zawarte w tym dokumencie PDF zostały wygenerowane z naszego katalogu online. Kompletne dane znajdują się w dokumentacji użytkownika. Obowiązują ogólne warunki użytkowania dla materiałów pobieranych.



Złączka przelotowa, napięcie znamionowe: 1000 V, prąd znamionowy: 76 A, ilość przyłączy: 2, rodzaj przyłącza: Przyłącze sprężynowe, Przekrój znamionowy: 16 mm², przekrój: 0,2 mm² - 25 mm², rodzaj montażu: NS 35/7,5, NS 35/15, kolor: szary

Korzyści

- Podwójne szyby na mostki umożliwiają oprócz indywidualnego mostkowania łańcuchowego mostkowanie redukcyjne ze złączami sprężynowymi o mniejszych przekrojach
- Elastyczne możliwości mostkowania redukcyjnego w ramach systemu CLIPLINE complete opisane są w rozdziale „Akcesoria do systemu złączy szeregowych CLIPLINE complete“

Dane handlowe

Numer artykułu	3036149
Jednostka opakowania	50 Szt.
Minimalne zamówienie	50 Szt.
Klucz sprzedaży	BE2111
Klucz produktu	BE2111
GTIN	4017918819309
Waga jednej sztuki (z opakowaniem)	36,9 g
Waga jednej sztuki (bez opakowania)	36,86 g
Numer taryfy celnej	85369010
Kraj pochodzenia	PL

ST 16 - Złączka przelotowa



3036149

<https://www.phoenixcontact.com/pl/produkty/3036149>

Dane techniczne

Właściwości produktu

Typ produktu	Złączka przelotowa
Rodzina produktów	ST
Ilość przyłączy	2
Liczba rzędów	1
Potencjały	1

Właściwości izolacji

Kategoria przepięciowa	III
Stopień zabrudzenia	3

Parametry elektryczne

Znamionowe napięcie udarowe	8 kV
Maksymalna utrata mocy w warunkach znamionowych	2,43 W

Dane przyłączeniowe

Liczba przyłączy na poziomie	2
Przekrój znamionowy	16 mm ²
Długość odizolowania	18 mm
sonda wzorcowa	A7 B6
Przyłącze według normy	IEC 60947-7-1
Przekrój przewodu sztywnego	0,2 mm ² ... 25 mm ²
przekrój przewodu AWG	24 ... 4 (przeliczone według IEC)
Przekrój przewodu, linka	0,2 mm ² ... 16 mm ²
Przekrój przewodu linki [AWG]	24 ... 6 (przeliczone według IEC)
Przekrój przewodu linki (tulejka bez izolacji z tworzywa sztucznego)	0,25 mm ² ... 16 mm ²
Przekrój przewodu linki (tulejka z izolacją z tworzywa sztucznego)	0,25 mm ² ... 16 mm ²
2 przewody o takim samym przekroju z tulejką TWIN z tworzywa sztucznego	1,5 mm ² ... 4 mm ²
Prąd znamionowy	76 A
Maksymalny prąd obciążenia	90 A (przy przekroju poprzecznym przewodu 25 mm ²)
Napięcie znamionowe	1000 V
Przekrój znamionowy	16 mm ²

Dane Ex

Dane znamionowe (ATEX/IECEx)

Oznaczenie	Ⓔ II 2 GD Ex eb IIC Gb
Zakres temperatur stosowania	-60 °C ... 85 °C
	3036657 D-ST 16

ST 16 - Złączka przelotowa

3036149

<https://www.phoenixcontact.com/pl/produkty/3036149>



Akcesoria ze świadectwem Ex	1206612 SZF 3-1,0X5,5
	3022276 CLIPFIX 35-5
	3022218 CLIPFIX 35
Zestawienie mostków	Mostek / FBS 2-12 / 3005950
Dane mostków	60 A (16 mm ²)
Wzrost temperatury Ex dla mostkowania mostkiem	40 K (71,3 A / 16 mm ²)
Znamionowe napięcie izolacji	550 V
Wyjście	(trwale)

Poziom Ex Informacje ogólne

Napięcie znamionowe	550 V
Prąd znamionowy	64,5 A
Maksymalny prąd obciążenia	81,5 A
Opór przejścia	0,34 mΩ

Dane przyłącza Ex Informacje ogólne

Przekrój znamionowy	16 mm ²
Przekrój znamionowy AWG	6
Zdolność przyłączeniowa sztywne przyłączane przewody AWG	1,5 mm ² ... 25 mm ²
Zdolność przyłączeniowa giętkie przyłączane przewody AWG	16 ... 4
	1,5 mm ² ... 16 mm ²
	16 ... 6

Wymiary

Szerokość	12,2 mm
Szer. pokrywy	2,2 mm
Wysokość	80 mm
Głębokość na NS 35/7,5	51,5 mm
Głębokość na NS 35/15	59 mm

Dane materiału

Kolor	szary (RAL 7042)
Klasa palności wg UL 94	V0
Grupa materiału izolacyjnego	I
Materiał izolacyjny	PA
Statyczne zastosowanie materiału izolacyjnego w zimnie	-60 °C
Względny wskaźnik temperatury izolacji (Elec., UL 746 B)	130 °C
Ochrona przeciwpożarowa pojazdów szynowych (DIN EN 45545-2) R22	HL 1 - HL 3
Ochrona przeciwpożarowa pojazdów szynowych (DIN EN 45545-2) R23	HL 1 - HL 3
Ochrona przeciwpożarowa pojazdów szynowych (DIN EN 45545-2) R24	HL 1 - HL 3
Ochrona przeciwpożarowa pojazdów szynowych (DIN EN 45545-2) R26	HL 1 - HL 3

Palność powierzchni NFPA 130 (ASTM E 162)	wynik pozytywny
Gęstość optyczna gazów spalinowych NFPA 130 (ASTM E 662)	wynik pozytywny
Toksyczność gazów spalinowych NFPA 130 (SMP 800C)	wynik pozytywny

Badania elektryczne

Badanie napięciem udarowym

Napięcie probiercze wartość zadania	9,8 kV
Wynik	Badanie zakończone wynikiem pozytywnym

Badanie nagrzewania

Wymagane sprawdzanie przyrostów temperatury	Wzrost temp. ≤ 45 K
Wynik	Badanie zakończone wynikiem pozytywnym
Badanie prądem krótkotrwałym wytrzymywanym 16 mm ²	1,92 kA
Wynik	Badanie zakończone wynikiem pozytywnym

Wytrzymałość elektryczna o częstotliwości roboczej

Napięcie probiercze wartość zadania	2,2 kV
Wynik	Badanie zakończone wynikiem pozytywnym

Parametry mechaniczne

Dane mechaniczne

Otw. ściana bocz.	tak
-------------------	-----

Próby mechaniczne

Wytrzymałość mechaniczna

Wynik	Badanie zakończone wynikiem pozytywnym
-------	----------------------------------------

Mocowanie na nośniku

Szyba DIN/Befestigungsaufgabe	NS 32/NS 35
Obciążenie pomiarowe wartość zadana	5 N
Wynik	Badanie zakończone wynikiem pozytywnym

Próba uszkodzenia i poluzowania przewodu

Prędkość kątowna	10 (+/- 2) obr./min
obroty	135
Przekrój przewodu/waga	0,2 mm ² / 0,2 kg
	16 mm ² / 2,9 kg
	25 mm ² / 4,5 kg
Wynik	Badanie zakończone wynikiem pozytywnym

Warunki środowiskowe i żywotność

Starzenie

Cykle temp.	192
Wynik	Badanie zakończone wynikiem pozytywnym

Próba płomieniem igłowym

Czas działania	30 s
Wynik	Badanie zakończone wynikiem pozytywnym

Wibracje przypadkowe szerokopasmowe

Specyfikacja pomiarowa	DIN EN 50155 (VDE 0115-200):2022-06
Zakres	Badanie trwałości kategoria 2, na wózku
Częstotliwość	$f_1 = 5 \text{ Hz}$ do $f_2 = 250 \text{ Hz}$
Poziom ASD	6,12 (m/s ²) ² /Hz
Przyspieszenie	3,12g
Czas pomiaru na oś	5 h
Kierunki pomiaru	Oś X, Y i Z
Wynik	Badanie zakończone wynikiem pozytywnym

Udary

Specyfikacja pomiarowa	DIN EN 50155 (VDE 0115-200):2022-06
Rodzaj udaru	Półsinusioda
Przyspieszenie	30g
Czas trwania udaru	18 ms
Liczba udarów w każdym kierunku	3
Kierunki pomiaru	Oś X, Y i Z (dod. i uj.)
Wynik	Badanie zakończone wynikiem pozytywnym

Warunki otoczenia

Temperatura otoczenia (praca)	-60 °C ... 110 °C (Zakres temperatur roboczych, w tym nagrzewanie własne, maks. krótkotrwała temperatura robocza - patrz RTI Elec.)
Temperatura otoczenia (składowanie/transport)	-25 °C ... 60 °C (krótkotrwałe, nie powyżej 24 h, -60 °C do +70°C)
Temperatura otoczenia (montaż)	-5 °C ... 70 °C
Temperatura otoczenia (aktywacja)	-5 °C ... 70 °C
Dopuszczalna wilgotność powietrza (praca)	20 % ... 90 %
Dopuszczalna wilgotność powietrza (składowanie/transport)	30 % ... 70 %

Normy i przepisy

Przyłącze według normy	IEC 60947-7-1
------------------------	---------------

Montaż

Sposób montażu	NS 35/7,5
	NS 35/15

ST 16 - Złączka przelotowa

3036149

<https://www.phoenixcontact.com/pl/produkty/3036149>



Rysunki

Schemat



ST 16 - Złączka przelotowa





3036149


<https://www.phoenixcontact.com/pl/produkty/3036149>


Dopuszczenia


To download certificates, visit the product detail page: <https://www.phoenixcontact.com/pl/produkty/3036149>

 CSA ID dopuszczenia: 13631				
	Napięcie znamionowe U_N	Prąd znamionowy I_N	Przekrój AWG	Przekrój mm^2
Usegroup B	600 V	85 A	16 - 4	-
Usegroup C	600 V	85 A	16 - 4	-


 Schemat IEC EE CB ID dopuszczenia: DE1-62791				
------------------------------------------------------------------------------------------------------------------------------------------	--	--	--	--

 KR ID dopuszczenia: HMB17372-EL002				
----------------------------------------------------------------------------------------------------------------------------------	--	--	--	--

 NK ID dopuszczenia: 09 ME 140				
-----------------------------------------------------------------------------------------------------------------------------	--	--	--	--

 VDE Zeichengenehmigung ID dopuszczenia: 40009030				
	Napięcie znamionowe U_N	Prąd znamionowy I_N	Przekrój AWG	Przekrój mm^2
	1000 V	76 A	-	1,5 - 16

DNV ID dopuszczenia: TAE00001CS				
-------------------------------------------	--	--	--	--

 cULus Recognized ID dopuszczenia: E60425				
	Napięcie znamionowe U_N	Prąd znamionowy I_N	Przekrój AWG	Przekrój mm^2
Usegroup B	600 V	85 A	16 - 4	-
Usegroup C	600 V	85 A	16 - 4	-

ST 16 - Złączka przelotowa

3036149

<https://www.phoenixcontact.com/pl/produkty/3036149>



ATEX

ID dopuszczenia: KEMA01ATEX2260U



IECEX

ID dopuszczenia: IECEX KEM 06.0033U



CCC

ID dopuszczenia: 2020322313000621



UKCA-EX

ID dopuszczenia: DEKRA 21UKEX0303U



EAC Ex

ID dopuszczenia: KZ 7500525010101950

ST 16 - Złączka przelotowa

3036149

<https://www.phoenixcontact.com/pl/produkty/3036149>



Klasyfikacje

ECLASS

ECLASS-13.0

27250101

ETIM

ETIM 9.0

EC000897

UNSPSC

UNSPSC 21.0

39121400

ST 16 - Złączka przelotowa



3036149

<https://www.phoenixcontact.com/pl/produkty/3036149>

Environmental product compliance

EU RoHS

Spełnia wymagania dyrektywy RoHS	Tak, Brak zwolnień/wyłączeń
----------------------------------	-----------------------------

China RoHS

Environment friendly use period (EFUP)	EFUP-E
	Brak substancji niebezpiecznych powyżej wartości granicznych

EU REACH SVHC

Informacja o substancji z listy kandydackiej REACH (nr CAS)	Brak substancji o stężeniu masowym powyżej 0,1%
-------------------------------------------------------------	-------------------------------------------------

Phoenix Contact 2025 © - Wszelkie prawa zastrzeżone

<https://www.phoenixcontact.com>

PHOENIX CONTACT Sp. z o.o.

ul. Bierutowska 57-59, Budynek nr 3/A

51-317 Wrocław

71/ 39 80 410

pxcpl@phoenixcontact.pl