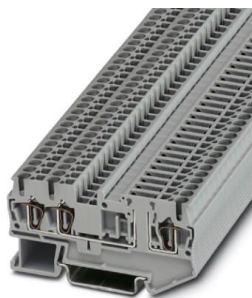


Złączka odłącznikowa / ST 2,5-TWIN-TG

Złączka odłącznikowa, napięcie znamionowe: 400 V, prąd znamionowy: 20 A, rodzaj przyłącza: zaciski sprężynowe, przekrój: 0,08 mm² - 4 mm², AWG: 28 - 12, długość: 72 mm, szerokość: 5,2 mm, kolor: szary, montaż: NS 35/7,5, NS 35/15



Informacje ogólne

GTIN/EAN	4017918890605
Alt. ID produktu	3038448
Nazwa producenta	PHOENIX CONTACT GMBH & CO. KG
ID produktu wg producenta	3038448
Kraj pochodzenia	Niemcy
Kod celny	85369010

Opis ETIM

Klasa	Złączka szynowa rozłączalno-pomiarowa (EC000902)
Grupa	Złączki szynowe / zaciski do montażu na szynie (EG000012)
Przekrój przyłączanego przewodu linkowego bez końcówki tulejkowej	0,08..2,5 mm ²
Przekrój przyłączanego przewodu linkowego z końcówką tulejkową	0,14..2,5 mm ²
Przekrój przyłączanego przewodu jednodrutowego	0,08..4 mm ²
Przekrój przyłączanego przewodu wielożyłowego	0,08..2,5 mm ²
Prąd znamionowy In	20 A
Napięcie znamionowe	400 V
Rodzaj połączenia elektrycznego 1	Zacisk sprężynowy
Rodzaj połączenia elektrycznego 2	Zacisk sprężynowy
Liczba poziomów	1
Liczba zacisków na poziom	3
Wewnętrzne piętra zmostkowane	Nie
Sposób montażu	Szyna montażowa DIN TH-35 mm
Materiał elementu izolacyjnego	Tworzywo termoplastyczne
Klasa palności materiału izolacyjnego zgodna z UL94	V0
Szerokość / rozmiar rastra	5,2 mm
Wysokość przy najniższym sposobie montażu	36,5 mm
Wymagana płytka zamykająca	Tak

Kolor	Szary
Z wbudowanym gniazdem testowym	Nie
Długość	72 mm

Dodatkowe atrybuty produktu

ERP ID	1066458
--------	---------