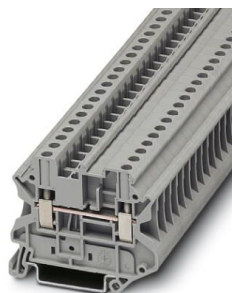


Przelotowa złączka szynowa / UT 4-MTD

Przelotowa złączka szynowa, napięcie znamionowe: 800 V, prąd znamionowy: 32 A, rodzaj przyłącza: Złączki śrubowe, ilość przyłączy: 2, przekrój: 0,14 mm² - 6 mm², AWG: 26 - 10, szerokość: 6,2 mm, kolor: szary, rodzaj montażu: NS 35/7,5, NS 35/15



Informacje ogólne

GTIN/EAN	4017918956592
Alt. ID produktu	3046184
Nazwa producenta	PHOENIX CONTACT GMBH & CO. KG
ID produktu wg producenta	3046184
Kraj pochodzenia	Niemcy
Kod celny	85369010

Opis ETIM

Klasa	Złączka szynowa przelotowa (EC000897)
Grupa	Złączki szynowe / zaciski do montażu na szynie (EG000012)
Przekrój przyłączanego przewodu linkowego bez końcówki tulejkowej	0,14..6 mm ²
Przekrój przyłączanego przewodu linkowego z końcówką tulejkową	0,14..4 mm ²
Przekrój przyłączanego przewodu jednodrutowego	0,14..6 mm ²
Przekrój przyłączanego przewodu wielożyłowego	0,14..6 mm ²
Prąd znamionowy In	32 A
Napięcie znamionowe	800 V
Rodzaj połączenia elektrycznego 1	Połączenie śrubowe
Rodzaj połączenia elektrycznego 2	Połączenie śrubowe
Liczba poziomów	1
Liczba zacisków na poziom	2
Sposób montażu	Szyna montażowa DIN TH-35 mm
Materiał elementu izolacyjnego	Tworzywo termoplastyczne
Klasa palności materiału izolacyjnego zgodna z UL94	V0
Szerokość / rozmiar rastra	6,2 mm
Wysokość przy najniższym sposobie montażu	47,5 mm
Długość	57,8 mm

Wykonanie przeciwwybuchowe Ex-e - potwierdzone	Tak
Wymagana płytka zamykająca	Tak
Kolor	Szary
Wewnętrzne piętra zmostkowane	Nie

Dodatkowe atrybuty produktu

ERP ID	1066538
--------	---------