

RC-19P1N121L00 - Złącze kablowe



1602501

<https://www.phoenixcontact.com/pl/produkty/1602501>

Dane zawarte w tym dokumencie PDF zostały wygenerowane z naszego katalogu online. Kompletne dane znajdują się w dokumentacji użytkownika. Obowiązują ogólne warunki użytkowania dla materiałów pobieranych.



M23, Złącze kablowe, seria: RC, prosta, ekranowany: nie, Blokada śrubowa, liczba biegunów: 16+3, Kierunek obrotu: standard, sposób połączenia styku: Pin, kielich lutowniczy, kodowanie: N

Dane handlowe

Numer artykułu	1602501
Jednostka opakowania	20 Szt.
Minimalne zamówienie	20 Szt.
Uwaga	Produkcja na zamówienie (bez możliwości zwrotu)
Klucz sprzedaży	ABRAFA
Klucz produktu	ABRAFA
GTIN	4046356239998
Waga jednej sztuki (z opakowaniem)	103,95 g
Waga jednej sztuki (bez opakowania)	98,27 g
Numer taryfy celnej	85366990
Kraj pochodzenia	DE

RC-19P1N121L00 - Złącze kablowe



1602501

<https://www.phoenixcontact.com/pl/produkty/1602501>

Dane techniczne

Właściwości produktu

Typ produktu	Złącze okrągłe (od strony kabla)
Rodzaj dławików	Śruba IP68
Rodzaj gwintu	M23

Dane materiału

Klasa palności wg UL 94	V0
-------------------------	----

Dane przyłączeniowe

Przyłącze przewodu

Rodzaj przyłącza	Przyłącze lutowane
------------------	--------------------

Parametry mechaniczne

Dane mechaniczne

Rodzaj dławików	Śruba IP68
-----------------	------------

Złącze

Izolator

Kodowanie	N
materiał styku	CuZn
materiał powierzchni styku	Ni/Au
Liczba cykli wtykania	100
Rodzaj przyłącza	kielich lutowniczy
Rodzaj zestyku	Pin
Zastosowanie	Sygnal
Liczba biegunów	19
Kierunek obrotu	standard
wygląd wtyku	16+3
Liczba Styk (Styki sygnałowe)	3
średnica Styk (Styki sygnałowe)	1,5 mm
Przekrój linki min. Styk (Styki sygnałowe)	0,08 mm ²
Przekrój linki maks. Styk (Styki sygnałowe)	1 mm ²
Prąd znamionowy Styk (Styki sygnałowe)	10 A (przy maks. przekroju przyłączeniowym)
Napięcie znamionowe Styk (Styki sygnałowe)	48 V AC 74 V DC
Znamionowe napięcie udarowe	1,5 kV
Kategoria przepięciowa	III
Stopień zabrudzenia	3
Liczba Kontakt (Styki sygnałowe)	16
średnica Kontakt (Styki sygnałowe)	1 mm

RC-19P1N121L00 - Złącze kablowe



1602501

<https://www.phoenixcontact.com/pl/produkty/1602501>

Przekrój linki min. Kontakt (Styki sygnałowe)	0,08 mm ²
Przekrój linki maks. Kontakt (Styki sygnałowe)	1 mm ²
Prąd znamionowy na styk sygnałowy	8 A

Obudowa

Rodzaj gwintu	M23
Rodzaj rygla	Blokada śrubowa
Przepust Pg	bez
Materiał obudowy	GD-Zn
Stopień ochrony (wetknięty)	IP65
	IP67

Warunki środowiskowe i żywotność

Warunki otoczenia

Stopień ochrony	IP67
-----------------	------

RC-19P1N121L00 - Złącze kablowe

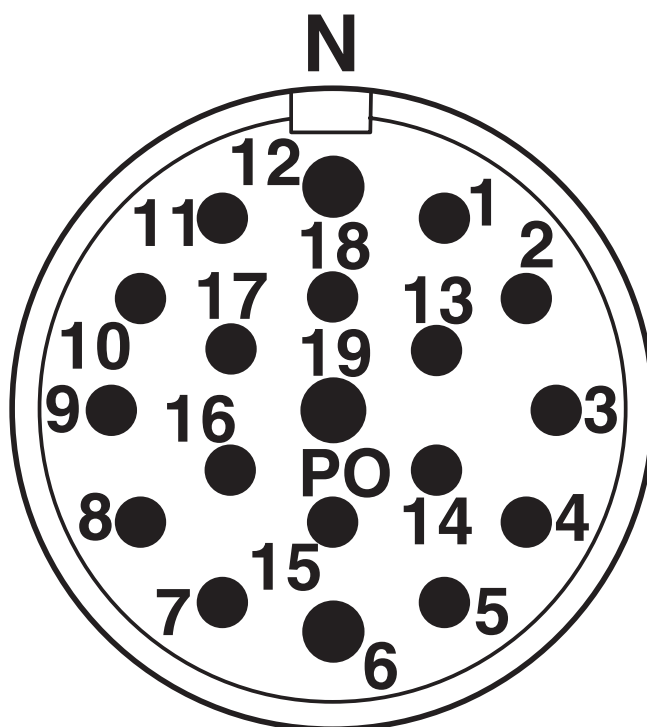
1602501

<https://www.phoenixcontact.com/pl/produkty/1602501>



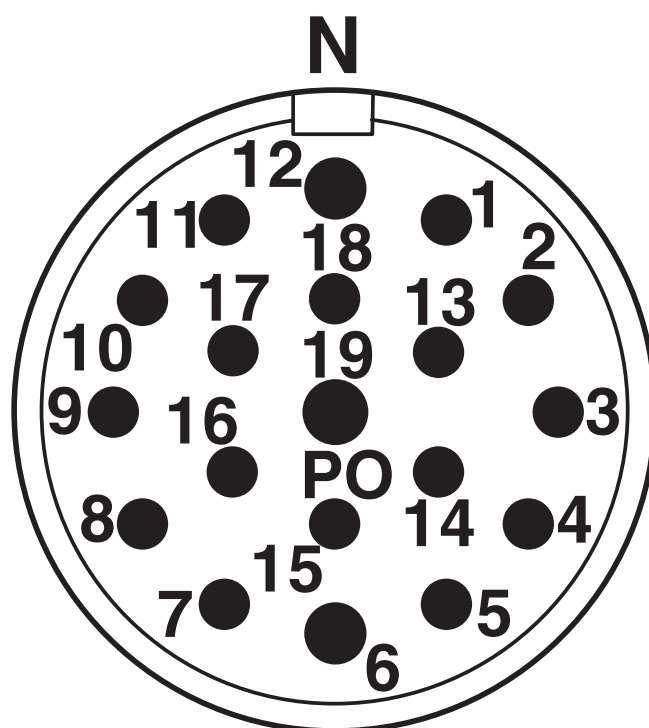
Rysunki

Rysunek schematyczny



Układ styków

Rysunek schematyczny



Układ styków

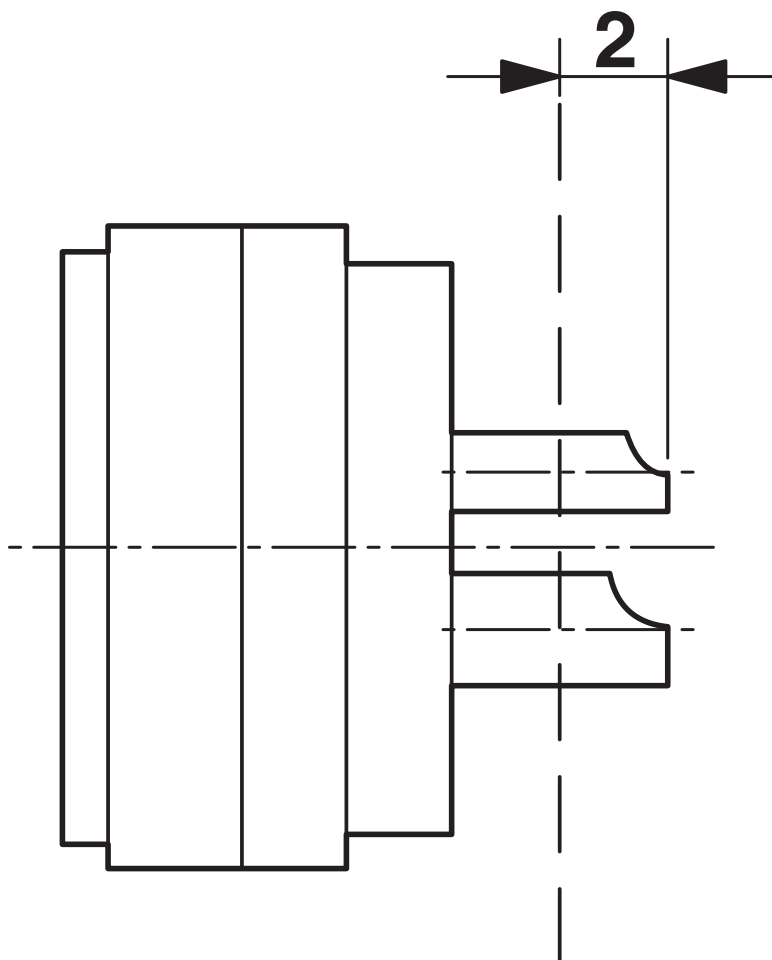
RC-19P1N121L00 - Złącze kablowe

1602501

<https://www.phoenixcontact.com/pl/produkty/1602501>



Rysunek schematyczny



Rysunek wymiarowy

RC-19P1N121L00 - Złącze kablowe



1602501

<https://www.phoenixcontact.com/pl/produkty/1602501>

Klasyfikacje

ECLASS

ECLASS-13.0

27440116

ETIM

ETIM 9.0

EC002635

UNSPSC

UNSPSC 21.0

39121400

RC-19P1N121L00 - Złącze kablowe



1602501

<https://www.phoenixcontact.com/pl/produkty/1602501>

Environmental product compliance

EU RoHS

Spełnia wymagania dyrektywy RoHS	Tak
zwolnienia/wyłączenia, o ile są znane	6(c)

China RoHS

Environment friendly use period (EFUP)	EFUP-50
	Tabela deklaracji zgodnie z chińskimi przepisami RoHS dla danego artykułu jest dostępna w materiałach do pobrania na stronie artykułu w punkcie „Deklaracja producenta”. Dla wszystkich artykułów z EFUP-E tabela deklaracji zgodnie z chińskimi przepisami RoHS nie jest potrzebna i nie jest wystawiana.

EU REACH SVHC

Informacja o substancji z listy kandydackiej REACH (nr CAS)	Lead(nr CAS: 7439-92-1)
SCIP	30bc2a20-235f-41fd-aecd-e4c3240bc1cd

Phoenix Contact 2025 © - Wszelkie prawa zastrzeżone

<https://www.phoenixcontact.com>

PHOENIX CONTACT Sp. z o.o.
ul. Bierutowska 57-59, Budynek nr 3/A
51-317 Wrocław
71/ 39 80 410
pxcpl@phoenixcontact.pl