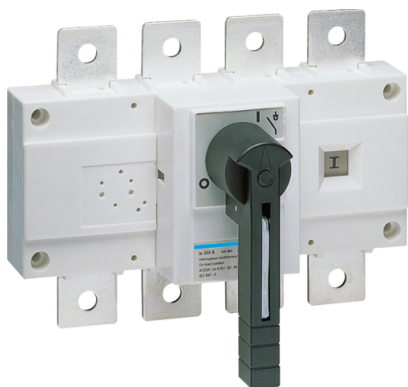


Rozłącznik izolacyjny 4P 400A



Informacje ogólne

GTIN/EAN	3250613114572
Nazwa producenta	HAGER
ID produktu wg producenta	HA457
PKWiU	27.12.22.0
Kod celny	85362090

Opis ETIM

Klasa	Rozłącznik izolacyjny (EC000216)
Grupa	Urządzenia niskonapięciowe (EG000017)
Jako rozłącznik główny	Tak
Jako rozłącznik remontowy	Brak informacji
Jako rozłącznik bezpieczeństwa	Brak informacji
Jako wyłącznik awaryjny	Tak
Jako przełącznik nawrotny	Nie
Liczba łączy	1
Maksymalne znamionowe napięcie pracy Ue AC	415 V
Znamionowe napięcie pracy	380.. V
Znamionowy prąd ciągły Iu	400 A
Znamionowy prąd ciągły dla AC-23, 400 V	400 A
Znamionowy prąd ciągły dla AC-21, 400 V	400 A
Znamionowa moc pracy dla AC-3, 400 V	263 kW
Znamionowy wytrzymały prąd krótkotrwały Icw	9 kA
Znamionowa moc pracy dla AC-23, 400 V	263 kW
Zdolność łączeniowa przy 400 V	263 kW
Znamionowy warunkowy prąd zwarcia Iq	30 kA
Liczba biegunów	4
Liczba styków pomocniczych rozwiernych	0
Liczba styków pomocniczych zwiernych	0

Liczba styków pomocniczych przełącznych	0
Opcjonalny napęd silnikowy	Nie
Wbudowany napęd silnikowy	Nie
Opcjonalny wyzwalacz napięciowy	Brak informacji
Budowa urządzenia	Urządzenie mocowane na stałe
Do montażu na płycie	Tak
Do montażu tablicowego 4-otworowego	Nie
Do montażu czołowego centralnie	Nie
Do instalacji w tablicach rozdzielczych	Nie
Do montażu pośredniego	Nie
Kolor elementu sterowniczego	Czarny
Rodzaj elementu wykonawczego	Pokrętło
Z mechanizmem ryglującym	Brak informacji
Rodzaj podłączenia styków głównych	Połączenie szynowe
Stopień ochrony (IP) części czołowej	IP00
Stopień ochrony (NEMA)	Brak informacji

Atrybuty

ERP ID	1037900
--------	---------