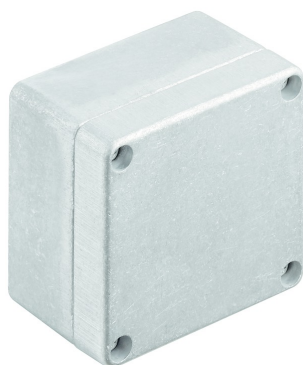


Obudowa/Rozdzielnica pusta - KLIPPON K1



Informacje ogólne

GTIN/EAN	4008190055448
Alt. ID produktu	WEIDM_KLIPPON K1
Nazwa producenta	WEIDMULLER
ID produktu wg producenta	0342000000
Seria produktu	Obudowa/Rozdzielnica pusta
Kraj pochodzenia	Chiny
Kod celny	85369095

Opis ETIM

Klasa	Obudowa/rozdzielnicza pusta (EC000261)
Grupa	Szafy elektryczne, rozdzielcze, serwerowe (EG000011)
Szerokość	70 mm
Wysokość	70 mm
Głębokość	45 mm
Materiał	Aluminium
Gatunek materiału	Inne
Wykończenie powierzchni	Stan surowy
Kolor	Inne
Numer RAL	7001
Z płytą montażową	Nie
Montaż słupowy	Nie
Liczba drzwi	0
Liczba zamków	0
Do montażu metrycznego	Nie
Dach skośny	Nie
Wykonanie zgodne z Dyrektywą Kompatybilności Elektromagnetycznej EMC	Nie
Z drzwiami przeszklonymi	Nie

Z drzwiami z wentylacją	Nie
Z drzwiami tylnymi	Nie
Odporność uderzeniowa	IK09
Stopień ochrony (IP)	IP66

Informacje o opakowaniu

Kod GTIN/EAN opakowania	04008190055448
-------------------------	----------------

Atrybuty

ERP ID	1233644
--------	---------