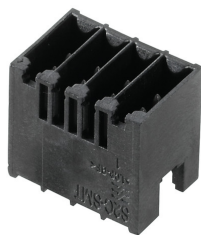


Złącze wtykowe płytek drukowanych - S2C-SMT 3.50/16/180G 3.5SN BK BX



Informacje ogólne

GTIN/EAN	4050118083293
Alt. ID produktu	WEIDM_S2C-SMT 3.50/16/180G 3.5SN BK BX
Nazwa producenta	WEIDMULLER
ID produktu wg producenta	1290090000
Seria produktu	Złącze wtykowe płytek drukowanych
Kraj pochodzenia	Niemcy
Kod celny	85366990

Opis ETIM

Klasa	Złącze wtykowe płytek drukowanych (EC002637)
Grupa	Złącza wtykowe (EG000058)
Rodzaj połączenia	Płytką drukowaną do kabla
Rodzaj styku	Pin/sztyft
Liczba biegunów	16
Liczba torów stykowych	2
Odstępy między stykami	3,5 mm
Odstępy między złączami	3,5 mm
Kąt płytka drukowana / wtyk	0°/180° (poziomo)
Napięcie znamionowe	200 V
Znamionowe napięcie udarowe	2,5 kV
Typ ochronnika przepięciowego	II
Stopień zanieczyszczenia	2
Materiał pokrycia styków	Inne
Długość pinów	3,5 mm
Materiał elementu izolacyjnego	Polimer ciekłokrystaliczny
Kolor obudowy	Czarny
Klasa palności materiału izolacyjnego zgodna z UL94	V0
Zakres temperatur pracy	-50..120 °C

Sposób mocowania PCB	Inne
Sposób mocowania	Lutowanie
Rodzaj banderolowania	Inne

Informacje o opakowaniu

Kod GTIN/EAN opakowania	04050118083293
-------------------------	----------------

Atrybuty

ERP ID	1233458
--------	---------