

ACT20P
ACT20P-CML-10-AO-RC-S**Weidmüller Interface GmbH & Co. KG**

Klingenbergstraße 26

D-32758 Detmold

Germany

Fon: +49 5231 14-0

Fax: +49 5231 14-292083

www.weidmueller.com

Zdjęcie produktu**ACT20P: uniwersalne rozwiązanie**

- Precyzyjne i funkcjonalne konwertery sygnałów
- Dźwignie do zwalniania blokady ułatwiające montaż/demontaż

Ogólne dane do zamówienia

Typ	ACT20P-CML-10-AO-RC-S
Nr zam.	2044850000
Wykonanie	Przetwornik napięcia prądu, Monitorowanie wartości granicznej, Przetwornik/separator sygnału, Monitoring prądu, wyjście analogowe, Złącze śrubowe, wejściowy zakres pomiarowy: konfigurowalne, 0...1/5/10 A AC (RMS) or DC
GTIN (EAN)	4050118409680
Ilość	1 Szt.

Data sporządzenia 9 września 2020 18:40:40 CEST

ACT20P
ACT20P-CML-10-AO-RC-S

Weidmüller Interface GmbH & Co. KG
Klingenbergstraße 26
D-32758 Detmold
Germany
Fon: +49 5231 14-0
Fax: +49 5231 14-292083
www.weidmueller.com

Dane techniczne**Wymiary i ciężary**

Szerokość	17,5 mm	Szerokość (cale)	0,689 inch
Wysokość	119,2 mm	Wysokość (cale)	4,693 inch
Głębokość	113,6 mm	Głębokość (cale)	4,472 inch
Masa netto	141 g		

Temperatury

Temperatura magazynowania, max.	85 °C	Temperatura magazynowania, min.	-40 °C
Temperatura pracy, max.	60 °C	Temperatura pracy, min.	-25 °C
Wilgotność	5...95 % bez obroszenia	Temperatura eksploatacyjna	-25 °C...60 °C
Temperatura otoczenia (tekst)	-25 °C...+70 °C	Temperatura magazynowania	-40 °C...85 °C

Prawdopodobieństwo awarii

MTTF	130 Years
------	-----------

Zgodność produktu z wymogami środowiska naturalnego

REACH SVHC	Lead 7439-92-1
------------	----------------

Wejście

liczba wejść	1	sygnał wejściowy	Kabel zasilania można podłączyć do zacisków
wejściowy zakres pomiarowy	konfigurowalne, 0... 1/5/10 A AC (RMS) or DC	Częstotliwość wejściowa	AC: 15...400 Hz (true root mean square), AC: 50 Hz (arithmetic average)

Wyjście (cyfrowe)

Funkcja alarmu	Prąd przepięciowy, Podprądowe, Opóźnienie alarmu: 0...10 s	Liczba wyjść cyfrowych	1
Typ	Przełącznik, 1 zestaw przełączony, normalna / odwrócona regulacja	Napięcie łączeniowe DC, max.	24 V
Napięcie łączeniowe AC, max.	250 V	znamionowy prąd załączający	2 A

Wyjście (analogowe)

Napięcie na oporze obciążenia	$\geq 10 \text{ k}\Omega$	Napięcie wyjściowe	regulowany, 0 - 10 V, 2...10 V, 0...5 V, 1...5 V, -5...+5 V, -10...+10 V
Prąd na oporze obciążenia	$\leq 600 \Omega$	Prąd wyjściowy	regulowany, 0...20 mA, 4...20 mA, -20...+20 mA
Typ (wyjście analogowe)	wyjście napięcia i prądu (konfigurowane)		

ACT20P
ACT20P-CML-10-AO-RC-S

Weidmüller Interface GmbH & Co. KG
Klingenbergstraße 26
D-32758 Detmold
Germany
Fon: +49 5231 14-0
Fax: +49 5231 14-292083
www.weidmueller.com

Dane techniczne**Informacje ogólne**

Czas odpowiedzi skokowej	≤ 300 ms (RMS), ≤ 60 ms (AA)	Konfiguracja	Mikroprzełącznik oraz potencjometr
Pobór mocy, maks.	2,2 W	Separacja galwaniczna	4-drogowy separator,, między wejściem / wyjściem / zasilaniem / przekaźnikiem
Szyna	TS 35	Współczynnik temperaturowy	≤ ±100 ppm/K @ -25...+55 °C, ≤ ±200 ppm/K @ +55...+70 °C
Zasilanie	16,8 V...31,2 V	dokładność	≤ ±0,3 % @ 1 A / 5 A, ≤ ±0,6 % @ 10 A

Koordynacja izolacji

Kategoria przepięciowa	III	Napięcie izolacji	4 kV _{eff} / 1 min.
Normy EMV	IEC 61326-1, IEC 61010-2-201	Separacja galwaniczna	4-drogowy separator,, między wejściem / wyjściem / zasilaniem / przekaźnikiem
Stopień zanieczyszczenia	2	napięcie nominalne	300 V AC _{rms}
udarowe napięcie wytrzymywane	6 kV (1,2/50 μs)		

Dane przyłączeniowe

Rodzaj przyłącza	złącze śrubowe	Moment obrotowy dociągający, min.	0,4 Nm
Moment obrotowy dociągający, maks.	0,6 Nm	Zakres zacisków przyłącza pomiarowego	1,5 mm ²
Zakres zaciskania, min.	0,5 mm ²	Zakres zaciskania, maks.	2,5 mm ²
przekrój przyłącza przewodu AWG, min.	AWG 26	przekrój przyłączeniowy przewodu AWG, maks.	AWG 12

Klasyfikacje

ETIM 6.0	EC002475	ETIM 7.0	EC002475
eClass 9.0	27-21-01-23	eClass 9.1	27-21-01-23
eClass 10.0	27-21-01-23		

Informacje produktowe

Informacje produktowe	<p>Urządzenie ACT20P-CML-10-AO-RC-S służy do pomiaru prądów przemiennych i stałych o natężeniu do 10 A. Zastosowana metoda pomiaru rzeczywistej wartości skutecznej gwarantuje dużą dokładność nawet w przypadku zniekształconych przebiegów prądu. Urządzenie jest wyposażone we funkcję monitorowania wartości granicznej z regulacją progu przełączania, opóźnienia i histerezy, a także w wyjście przekaźnikowe.</p> <p>Właściwości</p> <ul style="list-style-type: none"> • Pomiar rzeczywistej wartości skutecznej (True RMS) lub uśrednianie arytmetyczne (AA) • Monitorowanie wartości granicznej nadprądowej lub podprądowej • Wyjście przekaźnikowe z zestykiem zwiernym / rozwiernym • Regulowane opóźnienie wyzwalania do filtrowania pików prądowych • Kontrolki LED na panelu przednim do sygnalizowania statusu roboczego oraz błędów, a także wyjście sygnalizacyjne wg NE43, NE44, NE107 • Czterodrożna separacja galwaniczna zapewniająca bezpieczne odizolowanie wg IEC/EN 61010-2-201
-----------------------	---

ACT20P ACT20P-CML-10-AO-RC-S

Weidmüller Interface GmbH & Co. KG
Klingenbergstraße 26
D-32758 Detmold
Germany
Fon: +49 5231 14-0
Fax: +49 5231 14-292083
www.weidmueller.com

Dane techniczne

certyfikaty

Dopuszczenia



ROHS

Zgodny

Pobieranie

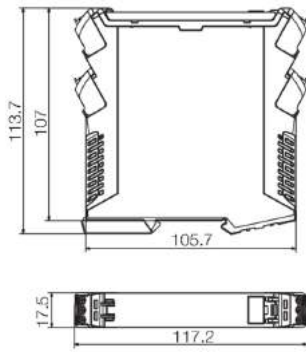
Dopuszczenie/Certyfikat/Deklaracja zgodności	DNV GL certification Declaration of Conformity
Dane projektowe	EPLAN
Dane projektowe	STEP
Oprogramowanie	DIP switch configuration tool
Dokumentacja użytkownika	Instruction sheet

ACT20P
ACT20P-CML-10-AO-RC-S

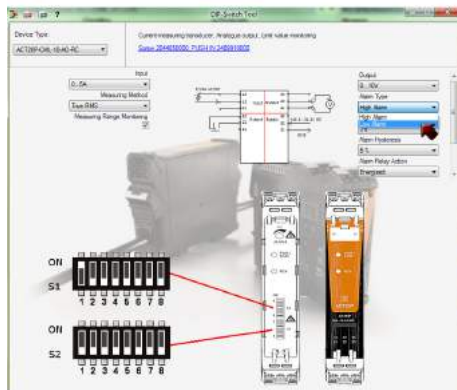
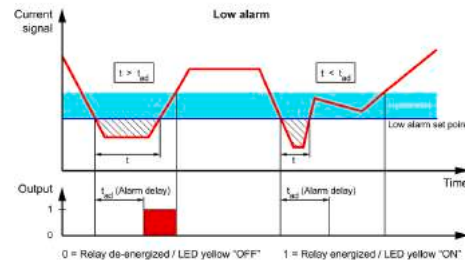
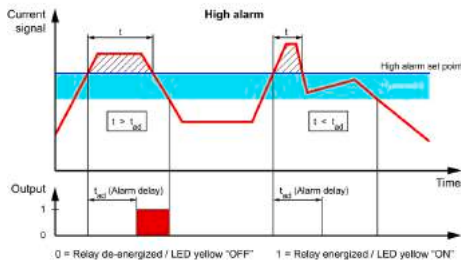
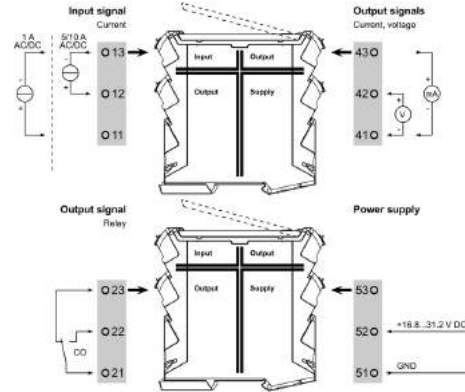
Weidmüller Interface GmbH & Co. KG
Klingenbergstraße 26
D-32758 Detmold
Germany
Fon: +49 5231 14-0
Fax: +49 5231 14-292083
www.weidmueller.com

Rysunki

Rysunek wymiarowy



Schemat połączeń elektrycznych



Configuration

		DIP switch S1								DIP switch S2									
Current input range	0...1 A	1	2	3	4	5	6	7	8	Output range	0...10 V	1	2	3	4	5	6	7	8
	0...5 A										2...10 V								
	0...10 A										0...5 V								
Measuring method	True RMS	1	2	3	4	5	6	7	8	1...5 V									
	Arithmetic average									-5...+5 V									
Alarm delay time	0 s	1	2	3	4	5	6	7	8	-10...+10 V									
	2 s									0...20 mA									
	5 s									-4...20 mA									
Measuring range monitoring	Yes	1	2	3	4	5	6	7	8	-20...+20 mA									
	No									Alarm relay action	1	2	3	4	5	6	7	8	
Output error action	Upscale	1	2	3	4	5	6	7	8	Energized									
	Downscale									De-energized									
Transfer function	Normal	1	2	3	4	5	6	7	8	Alarm hysteresis	1	2	3	4	5	6	7	8	
	Inverse									5 %									
										10 %									
										Alarm type	1	2	3	4	5	6	7	8	
										High alarm									
										Low alarm									

example for DIP switch setting (with ACT20 tool)

ACT20P
ACT20P-CML-10-AO-RC-S**Weidmüller Interface GmbH & Co. KG**

Klingenbergstraße 26

D-32758 Detmold

Germany

Fon: +49 5231 14-0

Fax: +49 5231 14-292083

www.weidmueller.com

Akcesoria**Oznaczniki**

ESG to sprawdzony oznacznik o formacie MultiCard przeznaczony do wielu dobrze znanych urządzeń elektrycznych. W rezultacie można otrzymać wysokiej jakości oznaczenia urządzeń, czytelne, z wysokim kontrastem.

Dostępne są różne typy przeznaczone do urządzeń następujących producentów:

- Siemens
- Télémecanique
- ABB
- Beckhoff
- Lumberg
- Szyldy uniwersalne; w zależności od typu szyldy samoprzylepne lub mocowane na zatrzask

Najważniejsze zalety:

- Uniwersalne szyldy; w zależności od typu samoprzylepne lub mocowane na zatrzask
- Do urządzeń mocowanych obok siebie, np. bezpieczników, oferujemy oznaczniki ESG do wciskania na szynę oznacznikową
- Wykonywanie nadruków laserowych zgodnie z indywidualnymi specyfikacjami

Ogólne dane do zamówienia

Typ	ESG 8/13.5/43.3 SAI AU	Wykonanie
Nr zam.	1912130000	ESG, Oznaczniki urządzeń x 13.5 mm, PA 66, Barwny: transparentny
GTIN (EAN)	4032248541164	
Ilość	5 Szt.	
Typ	ESG 6.6/15 BHZ 5.00/03	Wykonanie
Nr zam.	1082520000	ESG, Oznaczniki urządzeń x 15 mm, PA 66, Barwny: biały
GTIN (EAN)	4032248845323	
Ilość	200 Szt.	