

KARTA KATALOGOWA PRODUKTU

SPOT MULTI 2 x 30W 3000K FL WT/BK

SPOT MULTI 2x30W | Oprawy typu spotlight do montażu w zabudowie, odchylane, o dwóch punktach świetlnych



Obszary zastosowań

- Światło akcentujące i oświetlenie ogólne do wszystkich rodzajów salonów sprzedaży
- Fashion shops, accessories shops
- Sklepy, butiki
- Pokoje hotelowe
- Kawiarnie

Zalety produktu

- Niewielkie tętnienie światła dzięki specjalnemu statecznikowi elektronicznemu
- Wysoka skuteczność świetlna
- Ochrona przed innymi instalacjami w suficie dzięki zamkniętej obudowie z blachy stalowej
- Łatwa wymiana zewnętrznego zasilacza dzięki wtyczce z zatrzaskiem bagnetowym
- Funkcjonalna konstrukcja i minimalistyczny wygląd
- 5-letnia gwarancja

Cechy produktu

- Duży fasetowany odbłyśnik zapewnia wysoki strumień świetlny
- Kąt rozsyłu światła: 38°
- Kąt regulacji zawieszenia kardanowego: $\pm 25^\circ$



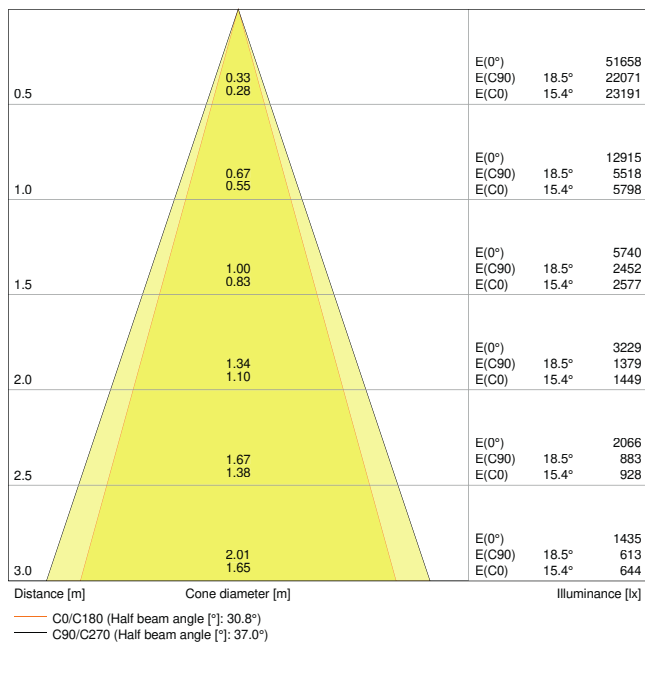
DANE TECHNICZNE

DANE ELEKTRYCZNE

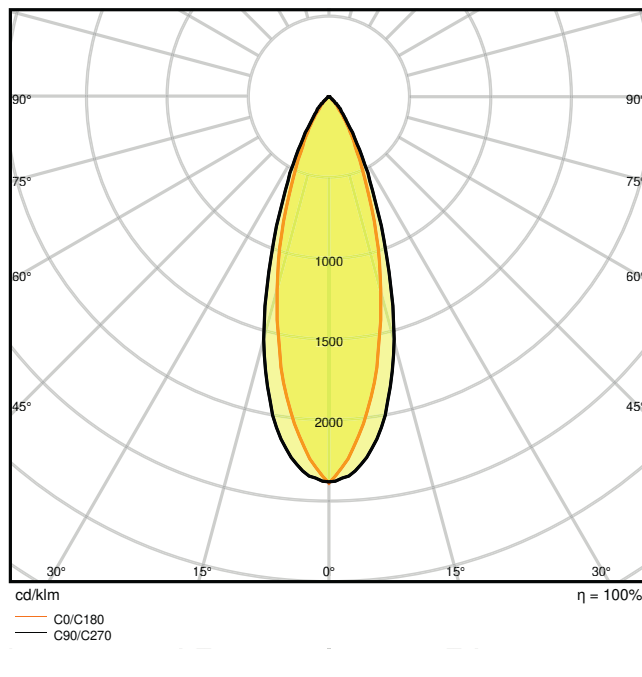
Moc nominalna	2*30 W
Napięcie znamionowe	220...240 V
Częstotliwość sieciowa	50...60 Hz
Prąd znamionowy	270 mA
Początkowy prąd rozruchowy	46 A
Prąd rozruchowy, czas T	< 3.4 μ s
Maks. liczba opraw w jednym obwodzie B16 A	16
Maks. liczba opraw w jednym obwodzie C10 A	13
Maks. liczba opraw na wyłącznik nadprądowy C16	20
Współczynnik mocy λ	$\geq 0,90$
Całkowite zniekształcenie harmoniczne	< 15 %
Klasa ochronności	II
Tryb pracy	External LED driver

Dane fotometryczne

Strumień świetlny	2*2700 lm
Skuteczność świetlna	90 lm/W
Temperatura barwowa	3000 K
Barwa światła (oznaczenie)	Warm White
Ogólny wskaźnik oddawania barw Ra	> 80
Standardowe odchylenie dopasowania barw	≤ 4 sdc
Światłość	-
Brak tętnienia	Tak
Wartość wskaźnika migotania Pst LM	-
Wartość efektu stroboskopowego SVM	-
Grupa zagrożenia fotobiologiczne EN62778	RG1
Kąt rozsyłu światła	38 °



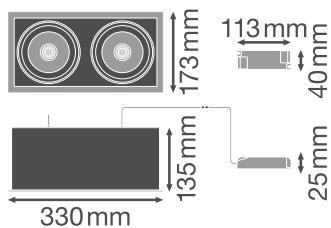
LDC typ cone



LDC typ polar

WYMIARY I WAGA

Długość	330,00 mm
Szerokość	173,00 mm
Wysokość	135,00 mm
Masa produktu	2700,00 g



MATERIAŁY I KOLORY

Kolor produktu	Biały
----------------	-------

Kolor obudowy	Biały
Materiał	Aluminum
Materiał osłony	Polymethylmethacrylate (PMMA)
Próba palności zgodnie z IEC 60695-2-12	650 °C

ZASTOSOWANIE I MONTAŻ

Zakres temperatury otoczenia	-10...+40 °C
Typ połączeń	Złącze bezśrubowe, 2-biegunowe (L, N)
Typ zabezpieczenia	IP20
Klasa IK (odporność na uderzenia) [PIM]	IK03
Ściemnialna	Nie
Rodzaj montażu	Wbudowany
Miejsce montażu	Sufit
Obszar zastosowania	Indoor
Długość montażowa	320 mm
Szerokość powierzchni montażowej	160 mm
Głębokość zamontowania	250 mm
Regulowany	Tak
Wymienny modułu LED	Niewymienialny
Ze źródłem światła	Tak

Trwałość

Trwałość L70/B50 @ 25 °C	50000 h ¹⁾
Trwałość L80/B10 @ 25 °C	45000 h ¹⁾
Trwałość L90/B10 @ 25 °C	30000 h
Liczba cykli włączeniowych	50000

¹⁾ t[h]: L70 / B50 @ 25°C (Ta), t[h]: L80 / B10 @ 25°C (Ta), t[h]: L90 / B10 @ 25°C (Ta)

UKŁAD ZASILAJĄCY

ECG (SE) - długość	113 mm
ECG (SE) - szerokość	40 mm
ECG (SE)- Wysokość	25 mm

CERTYFIKATY I NORMY

Normy	CE / CB / ENEC / TÜV SÜD / RoHS
Ograniczona temperatura powierzchni	Nie

Zebezpieczenie przed uderzeniami piłki

Nie

Wyposażenie / Akcesoria

– Sterownik w komplecie

MATERIAŁY DO POBRANIA

Dokumenty i certyfikaty



User instruction



Addon Technical Information



On-Pack-Info



Declarations Of Conformity CE



Declarations Of Conformity UKCA

Pliki i dane fotometryczne



IES file (IES)



LDT file (Eulumdat)



ULD file (DIALux)



ROLF file (RELUX)



UGR file (UGR table)



LDC typ cone



LDC typ polar

Pliki CAD/BIM



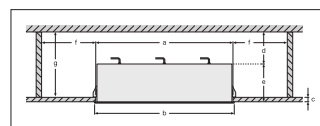
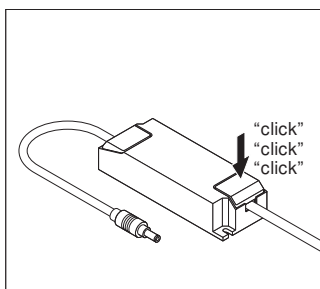
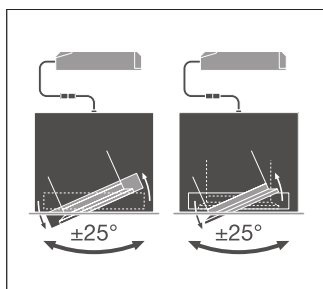
CAD_STEP_3D

DANE LOGISTYCZNE

Kod produktu	Opakowanie (liczba produktów / opakowanie)	Wymiary (długość x szerokość x wysokość)	Masa brutto	Objętość
4058075113961	Składane pudełko 1	210 mm x 355 mm x 175 mm	2810.00 g	13.05 dm ³
4058075113978	Karton wysylkowy 4	730 mm x 220 mm x 355 mm	11996.00 g	57.01 dm ³

Wymieniony kod produktu oznacza najmniejszą ilość produktu, jaka może być zamówiona. Jednostka transportowa może zawierać jedną sztukę lub więcej. Składając zamówienie prosimy o zamawianie ilości odpowiadających jednej lub wielokrotności jednostki transportowej.

DODATKOWE INFORMACJE KATALOGOWE



Odnosiniki / linki

– Gwarancja, patrz www.ledvance.pl/gwarancja

ZASTRZEŻENIE

Zastrzega się możliwość zmian bez uprzedzenia. Błędy i ominięcia są możliwe. Należy zawsze upewnić się czy korzystasz z najnowszej wersji katalogu.