

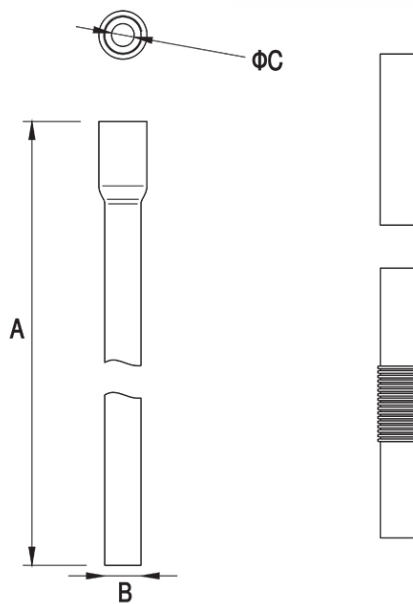
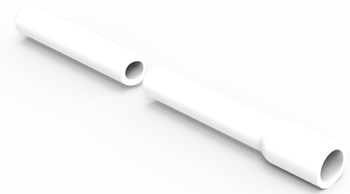
## Rura instalacyjna odgromowa do drutu

**Nr katalogowy:**  
10400208

**Typ:**  
104.1/2

**Wersja materiałowa:**  
PCV

Służy do prowadzenia drutu nadtyńkowo i podtyńkowo. Występuje w odcinkach 2- i 3-metrowych. Rury są zakończone kielichem umożliwiającym łączenie 2 odcinków. Produkt przebadany na odporność udarową o napięciu 100 kV, spełnia wymagania palności w kl. V0, wg UL94, odporny na UV.



TYP	Rodzaj	A	B	C
104.1/2	rura	2000	20	12

