

# Arkusz danych produktu

Specyfikacje



Softstarter sterowanie, ATS22,  
110V-moc 208V (15hp) / 230V  
(20hp) / 460V (40hp) / 575V (50hp)

ATS22D62S6U

## Parametry podstawowe

Gama produktów	Altistart 22
Typ produktu lub komponentu	Urządzenie łagodnego rozruchu
Przeznaczenie urządzenia	Silniki asynchroniczne
Zastosowanie produktu	Pompy i wentylatory
Nazwa komponentu	ATS22
Ilość faz w sieci	3 fazy
Znamionowe napięcie zasilania [Us]	208...600 V - 15...10 %
Moc silnika w KM	15 hp 208 V 20 hp 230 V 40 hp 460 V 50 hp 575 V
nastawiony fabrycznie prąd	52 A
strata mocy w watach (W)	59 W do zastosowań standardowych
Kategoria użytkowania	AC-53A
rodzaj rozruchu	Rozruch ze sterowaniem momentem (prąd ograniczony do 3,5 In)
parametry rozrusznika I <sub>CL</sub>	62 A dla połączenie w lini zasilania silnika do zastosowań standardowych
stopień ochrony IP	IP20

## Parametry uzupełniające

wersja urządzenia	Z radiatorem
dostępna funkcja	Wewnętrzny stycznik By-pass
Wartości graniczne napięcia wyjściowego	177...660 V
Częstotliwość zasilania	50...60 Hz - 10...10 %
Częstotliwość sieci	45...66 Hz
podłączenie urządzenia	W linii zasilającej silnik
napięcie sterujące [Uc]	110 V - 15...10 % 50/60 Hz
zuzycie obwodu sterowania	20 W
liczba wyjść dyskretnych	2
typ wyjścia dyskretnego	Wyjścia przekaźnika R1 230 V działanie, alarm, wyzwalanie, zatrzymanie, brak zatrzymania, start, gotowy Z/O Wyjścia przekaźnika R2 230 V działanie, alarm, wyzwalanie, zatrzymanie, brak zatrzymania, start, gotowy Z/O
minimalny prąd łączeniowy	100 mA w 12 V DC (wyjścia przekaźnika)

<b>maksymalny prąd łączeniowy</b>	5 A 250 V AC rezystancyjne 1 wyjścia przełącznika 5 A 30 V DC rezystancyjne 1 wyjścia przełącznika 2 A 250 V AC indukcyjne 0,4 20 ms wyjścia przełącznika 2 A 30 V DC indukcyjne 7 ms wyjścia przełącznika
<b>liczba wejść dyskretnych</b>	3
<b>typ wejścia dyskretnego</b>	(LI1, LI2, LI3) wejścia logicznego, 5 mA 20 kΩ
<b>napięcie wejścia dyskretnego</b>	110 V ≤ 121 V
<b>logika wejścia dyskretnego</b>	Logika dodatnia LI1, LI2, LI3 w stanie 0: < 20 V oraz ≤ 15 mA w stanie 1: > 79 V, ≤ 2 mA
<b>prąd wyjściowy</b>	0.4...1 Icl regulowany
<b>weście czujnika PTC</b>	750 Ohm
<b>protokół portu komunikacyjnego</b>	Modbus
<b>typ złącza (konektora)</b>	1 RJ45
<b>łącze komunikacyjne</b>	Szeregowy
<b>interfejs fizyczny</b>	Protokół RS-485 wielopunktowy
<b>prędkość transmisji</b>	4800, 9600 lub 19200 bps
<b>zainstalowane urządzenie</b>	31
<b>Rodzaj zabezpieczenia</b>	Uszkodzenie fazy: linia Zabezpieczenie cieplne: silnik Zabezpieczenie cieplne: rozrusznik
<b>Oznakowanie</b>	CE
<b>rodzaj chłodzenia</b>	Konwekcja wymuszona
<b>Położenie pracy</b>	Pionowy +/- 10 stopni
<b>Wysokość</b>	295 mm
<b>Szerokość</b>	145 mm
<b>Głębokość</b>	207 mm
<b>Masa produktu</b>	12 kg

## Środowisko pracy

<b>kompatybilność elektromagnetyczna</b>	Przewodzenie i emisja promienista poziom A zgodnie z IEC 60947-4-2 Tłumione przebiegi oscylacyjne poziom 3 zgodnie z IEC 61000-4-12 Wyładowanie elektrostatyczne poziom 3 zgodnie z IEC 61000-4-2 Odporność na elektryczne stany przejściowe poziom 4 zgodnie z IEC 61000-4-4 Odporność na interferencję radioelektryczną promieniowaną poziom 3 zgodnie z IEC 61000-4-3 Impuls napięcia/prądu poziom 3 zgodnie z IEC 61000-4-5
<b>Normy</b>	IEC 60947-4-2
<b>Certyfikaty produktu</b>	C-Tick GOST CCC UL CSA
<b>Odporność na wibracje</b>	1 gn (f= 13...200 Hz) zgodnie z IEC 60068-2-6 1.5 mm (f= 2...13 Hz) zgodnie z IEC 60068-2-6
<b>Odporność na wstrząsy</b>	15 gn dla 11 ms zgodnie z IEC 60068-2-27
<b>poziom hałasu</b>	45 dB
<b>stopień zanieczyszczenia</b>	Poziom 2 zgodnie z IEC 60664-1
<b>wilgotność względna</b>	0...95 % bez kondensacji i wilgoci zgodnie z IEC 60068-2-3
<b>temperatura otoczenia dla pracy</b>	-10...40 °C (bez zmniejszania wartości znamionowych) 40...60 °C (zmniejszenie wartości prądu o 2,2% na °C)

---

<b>Temperatura otoczenia dla przechowywania</b>	-25...70 °C
---	-------------

---

<b>wysokość pracy (w metrach nad poziomem morza)</b>	<= 1000 m bez zmniejszania wartości znamionowych > 1000...< 2000 m zmniejszenie wartości prądu o 2.2% na dodatkowe 100 m
--	---

---

## Jednostka opakowania

---

<b>Jednostka miary opakowania 1</b>	PCE
-------------------------------------	-----

---

<b>Ilość jednostek w opakowaniu 1</b>	1
---------------------------------------	---

---

<b>Wysokość opakowania 1</b>	23,5 cm
------------------------------	---------

---

<b>Szerokość opakowania 1</b>	36 cm
-------------------------------	-------

---

<b>Długość opakowania 1</b>	31 cm
-----------------------------	-------

---

<b>Waga opakowania 1</b>	8,44 kg
--------------------------	---------

---

<b>Jednostka miary opakowania 2</b>	P06
-------------------------------------	-----

---

<b>Ilość jednostek w opakowaniu 2</b>	6
---------------------------------------	---

---

<b>Wysokość opakowania 2</b>	73,5 cm
------------------------------	---------

---

<b>Szerokość opakowania 2</b>	80 cm
-------------------------------	-------

---

<b>Długość opakowania 2</b>	60 cm
-----------------------------	-------

---

<b>Waga opakowania 2</b>	64,372 kg
--------------------------	-----------

---

## Warunki gwarancji

---

<b>Gwarancja</b>	18 months
------------------	-----------

---

## Zrównoważony rozwój

Etykieta **Green Premium™** to zobowiązanie firmy Schneider Electric do dostarczania produktów o najlepszych w swojej klasie parametrach środowiskowych. Green Premium obiecuje zgodność z najnowszymi przepisami, przejrzystość w zakresie wpływu na środowisko, a także produkty o obiegu zamkniętym i niskiej emisji CO<sub>2</sub>.


**Przewodnik po ocenie zrównoważonego rozwoju produktu** to opracowanie, które wyjaśnia globalne normy oznakowania ekologicznego i sposób interpretacji deklaracji środowiskowych.

[Więcej informacji o produktach Green Premium >](#)

[Poradnik dotyczący oceny zrównoważonego rozwoju produktu >](#)

## Dobre samopoczucie

 Mercury Free

 Rohs Exemption Information [Tak](#)

Rozporządzenie Reach [Deklaracja REACH](#)

Europejska Dyrektywa Rohs Zgodność z pro-active (produkt poza zakresem obowiązywania dyrektywy UE RoHS)

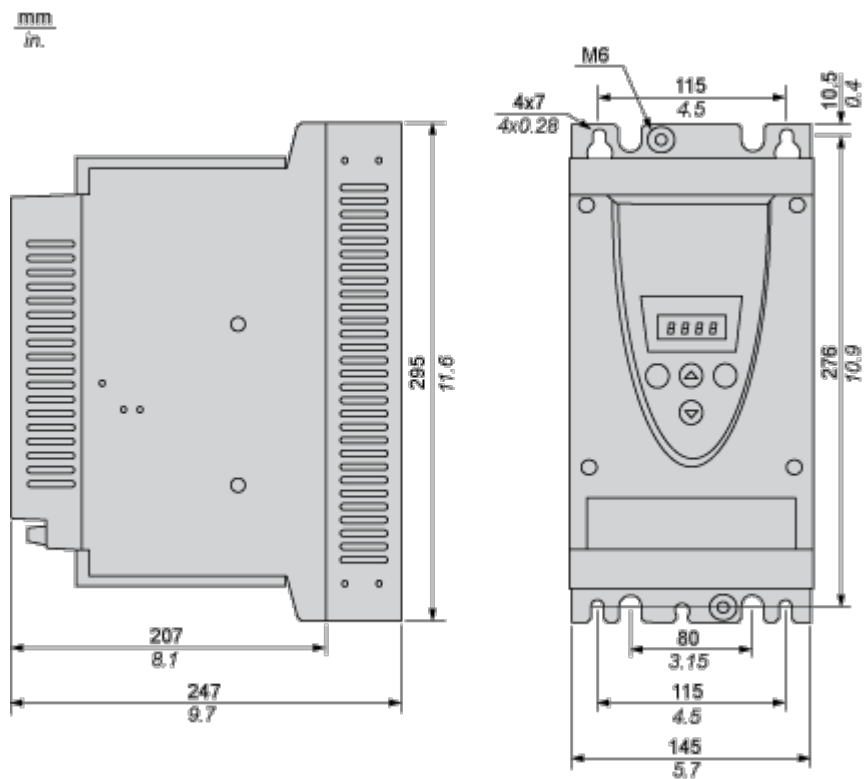
Norma Rohs Chiny [Dyrektywa RoHS Chiny](#)

Weee Produkt należy ♻️ zutylizować zgodnie z obowiązującymi na terenie Unii Europejskiej przepisami dotyczącymi odpadów i nie może on zostać wyrzucony wraz ze zwykłymi odpadami.

### Frame Size B

---

### Dimensions



## Mounting and Clearance

### Precautions

---

#### Standards

The Altistart 22 soft starter is compliant with pollution Degree 2 as defined in NEMA ICS1-1 or IEC 60664-1. For environment pollution degree 3, install the Altistart 22 soft starter inside a cabinet type 12 or IP54.

### DANGER

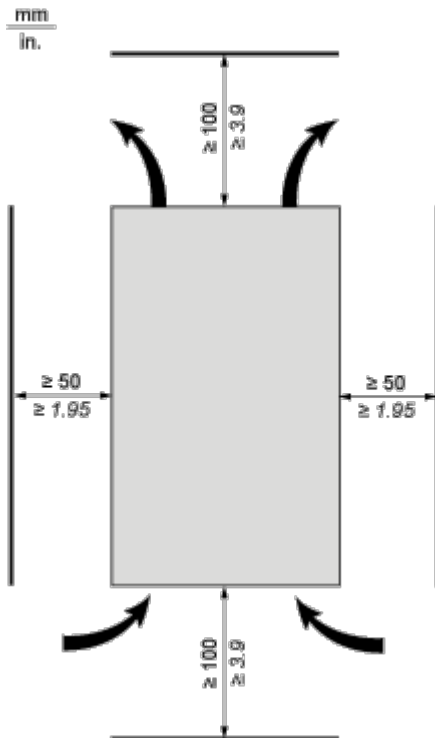
## HAZARD OF ELECTRIC SHOCK, EXPLOSION, OR ARC FLASH

ATS22 soft starters are open devices and must be mounted in a suitable enclosure.

Failure to follow these instructions will result in death or serious injury.

#### Air Circulation

Leave sufficient free space to help the air required for cooling purposes to circulate from the bottom to the top of the unit.



#### Overheating

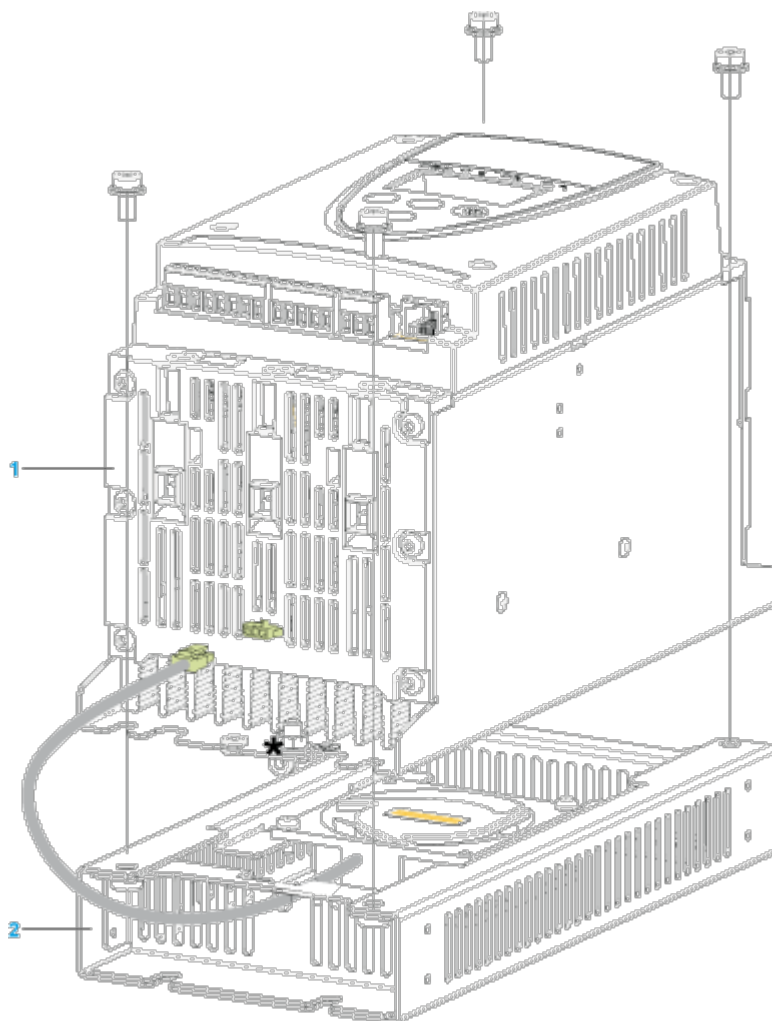
To avoid the soft starter to overheat, respect the following recommendations:

- Mount the Altistart 22 Soft Starter within  $\pm 10^\circ$  of vertical.
- Do not locate the Altistart 22 Soft Starter near heat radiating elements.
- Electrical current through the Altistart 22 Soft Starter will result in heat losses that must be dissipated into the ambient air immediately surrounding the soft starter. To help prevent a thermal fault, provide sufficient enclosure cooling and/or ventilation to limit the ambient temperature around the soft starter.
- If several soft starters are installed in a control panel, arrange them in a row. Do not stack soft starters. Heat generated from the bottom soft starter can adversely affect the ambient temperature around the top soft starter.

Mounting

---

Connection Between the Fan and the Altistart 22 Soft Starter



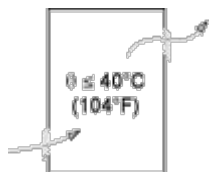
- 1 Altistart 22 Soft Starter
- 2 Fan

## Wall mounted or Floor-standing Enclosure with IP 23 Degree of protection

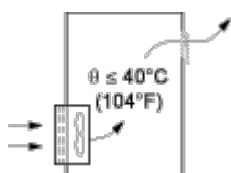
### Introduction

To help proper air circulation in the soft starter, grilles and forced ventilation can be installed.

### Ventilation Grilles



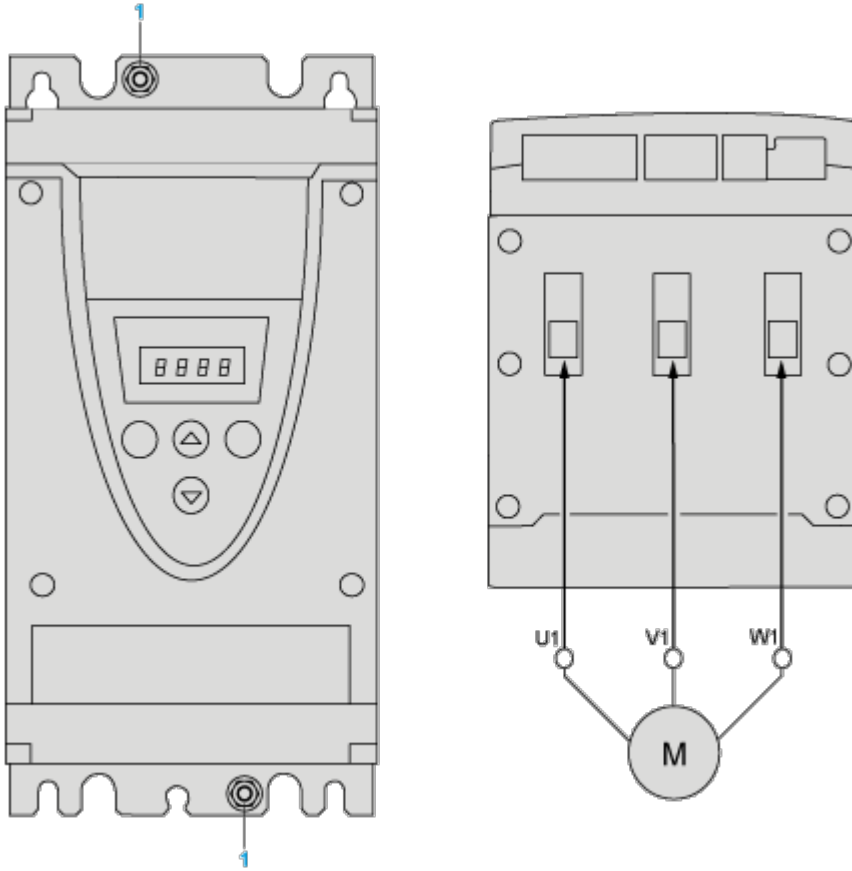
### Forced Ventilation Unit



## Connections and Schema

### Power Terminal

#### Cage Style



1 Ground connection

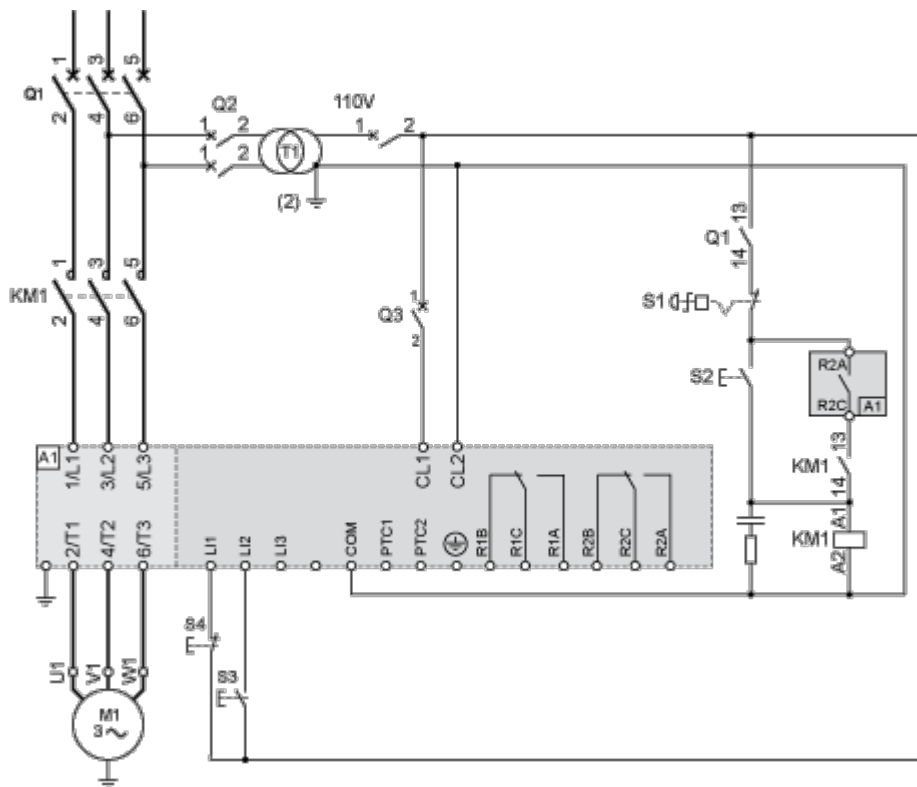
#### Power connections, minimum and maximum wiring capabilities, tightening torque

			IEC cable	UL cable	
Power supply and output to motor	Size/gauge	min	4 mm (a)	10 AWG (a)	
		max	50 mm	1/0 AWG	
	Tightening torque	min	8 N.m	70 lb.in	
		max	8 N.m	70 lb.in	
	Strip length			15 mm	0.6 in.

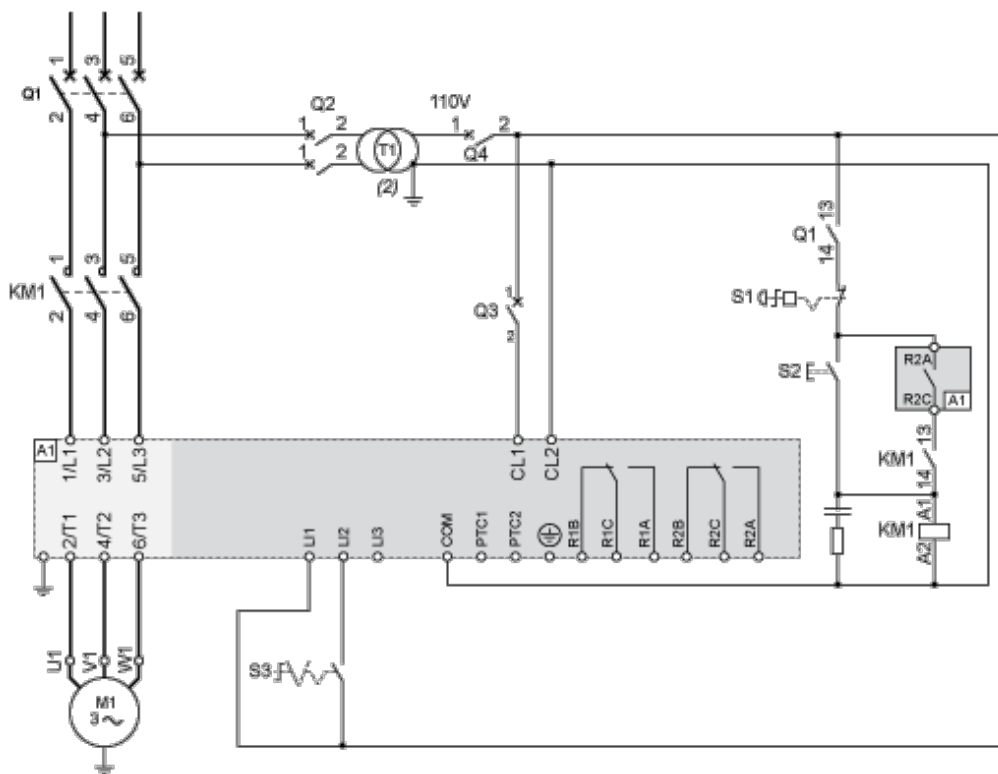
#### Power connections, minimum required wiring section

IEC cable mm <sup>2</sup> (Cu 70°C/158°F) (1)	UL cable AWG (Cu 75°C/167°F) (1)
16	4

110 Vac control, Logic Inputs (LI) 110 Vac, 3-wire control



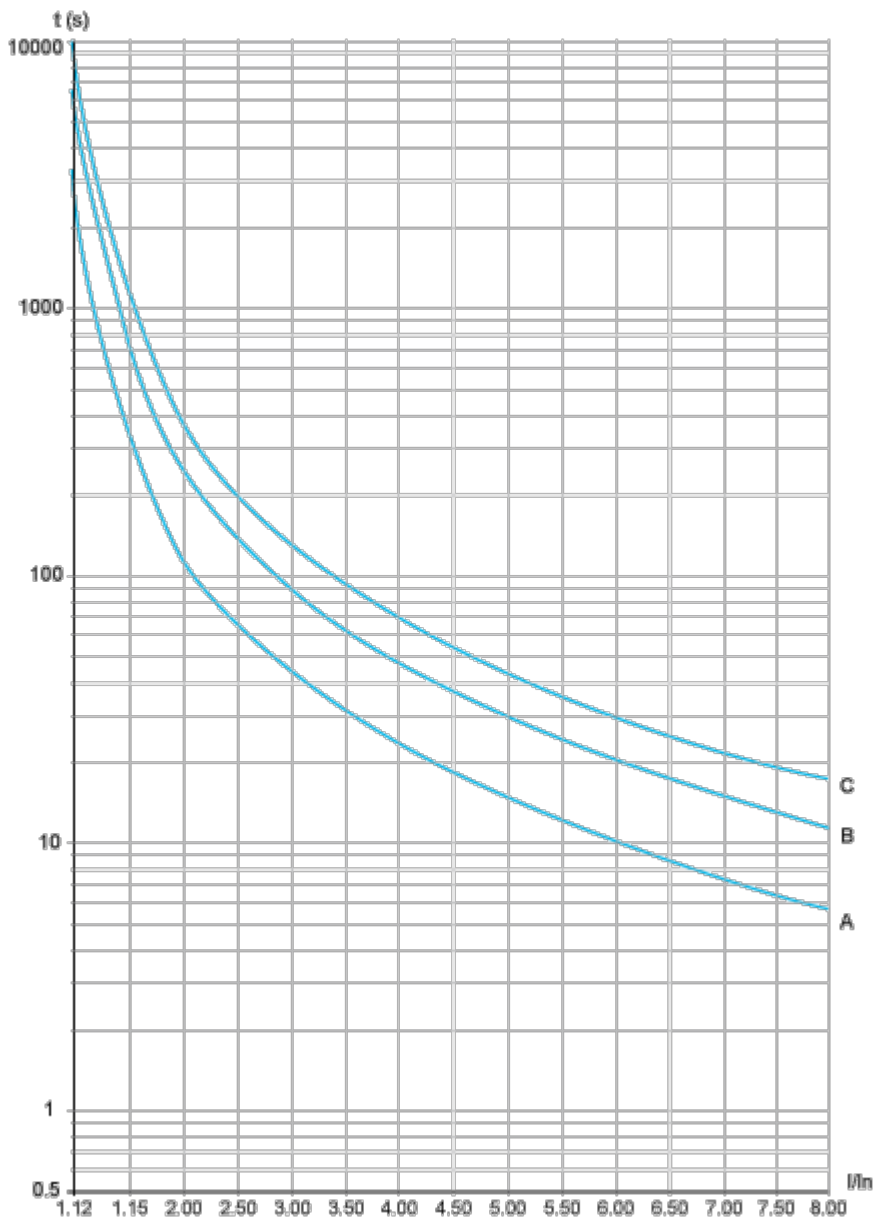
110 Vac control, Logic Inputs (LI) 110 Vac, 2-wire control, freewheelstop



Performance Curves

Motor Thermal Protection - Cold Curves

Curves



- A Class 10
- B Class 20
- C Class 30

Trip time for a Standard Application (Class 10)

3.5 $I_n$
32 s

Trip time for a Severe Application (Class 20)

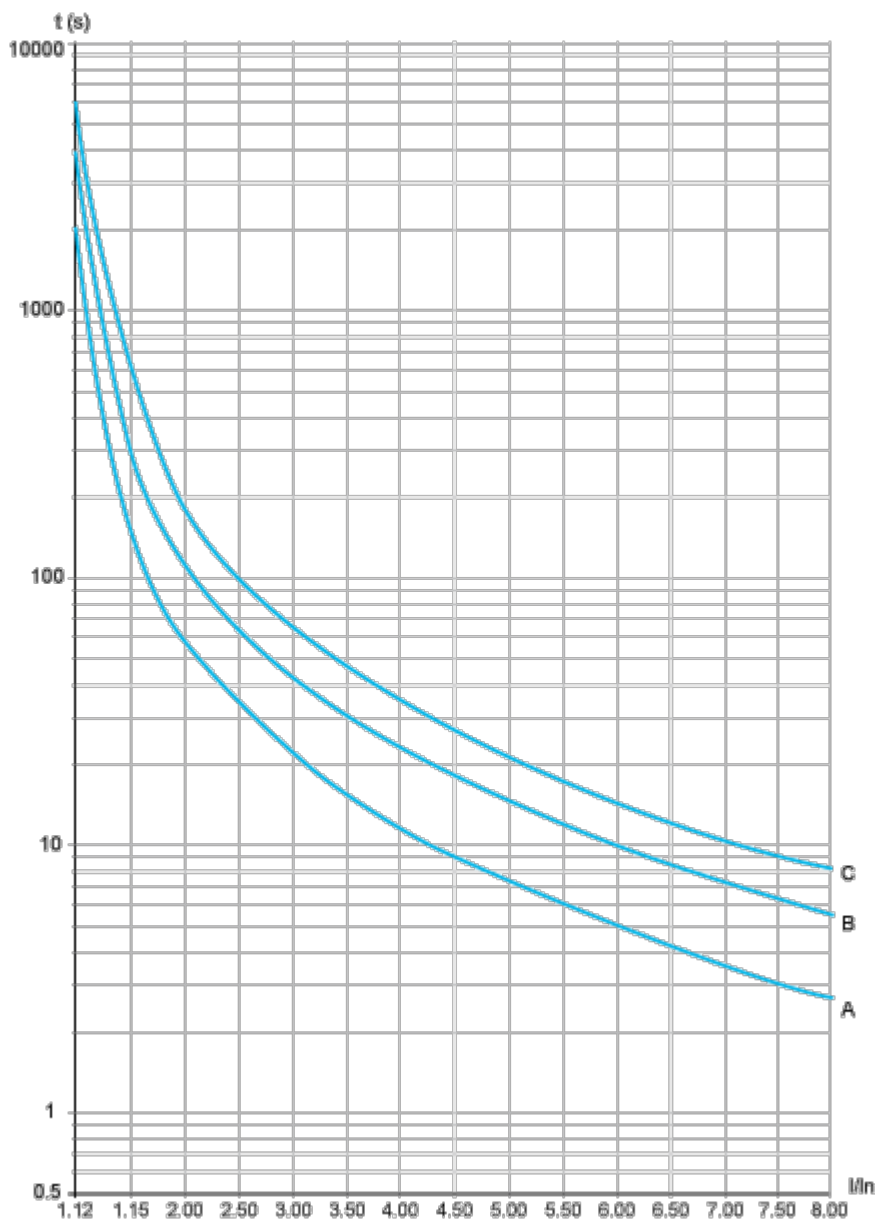
3.5 In
63 s

**Trip time for a Severe Application (Class 30)**

3.5 In
95 s

Motor Thermal Protection - Warm Curves

Curves



A Class 10

B Class 20

C Class 30

Trip time for a Standard Application (Class 10)

3.5 In
16 s

Trip time for a Severe Application (Class 20)

3.5 In
--------

32 s

**Trip time for a Severe Application (Class 30)**

3.5 In

48 s

Image of product / Alternate images

Alternative

---



