

# Arkusze danych produktu

Specyfikacje

## Harmony K Przełącznik krzywkowy

K10H014UCH



### Parametry podstawowe

|   |  |
|---|--|
| Gama produktów  | Harmony K  |
| Typ produktu lub komponentu   | Kompletny przełącznik krzywkowy                                  |
| Nazwa komponentu  | K10  |
| Znamionowy prąd cieplny przy konwekcyjnym chłodzeniu powietrznym [I <sub>th</sub> ] | 10 A   |
| Montaż produktu   | Montaż przedni   |
| sposób mocowania  | Otwory Ø16 mm lub Ø22 mm   |
| Typ głowki przełącznika krzywkowego   | Z płytką czołową 30 x 30 mm                                      |
| typ elementu napędowego   | Czarny Piórko pokrętła   |
| Blokada dźwigni pokrętła za pomocą kłódki   | Bez  |
| Opis etykiety   | Z metaliczny opis, 1 - 2 czarny znakowanie                       |
| Działanie łącznika krzywkowego  | Przełącznik  |
| Powrót  | Bez  |
| Położenie WYŁ.  | Bez położenia WYŁ.   |
| Opis biegunów   | 4P   |
| Położenia łączeniowe  | W lewo: 330°<br>W prawo: 30°                                     |
| stopień ochrony IP  | Blok styków: IP20<br>Główka napędu: IP65 conforming to IEC 60529 |

### Parametry uzupełniające

|  |   |
|--|---|
| Kąt łączenia                               | 60 °  |
| Znamionowe napięcie izolacji [Ui]          | 440 V (stopień zanieczyszczenia 3) zgodnie z IEC 60947-1  |
| Moc znamionowa w W                         | 1800 W AC-23A, 220/240 V 3 fazy<br>370 W AC-23A, 110/120 V 1 faza<br>750 W AC-23A, 220/240 V 1 faza   |
| Moc znamionowa w KM                        | 1 hp w 220/240 V prąd przemienny (AC), 3 fazy<br>0,33 hp w 110/120 V prąd przemienny (AC), 1 faza<br>0,75 hp w 110/120 V prąd przemienny (AC), 3 fazy<br>0,75 hp w 220/240 V prąd przemienny (AC), 1 faza |
| prąd znamionowy AC [I <sub>e</sub> ]       | 10 A w 400 V AC-1<br>10 A w 400 V AC-21A<br>3 A w 240 V AC-15<br>6 A w 120 V AC-15  |
| [I <sub>e</sub> ] znamionowy prąd pracy DC | 10 A w 24 V rezystancyjne obciążenie<br>0,3 A w 220 V rezystancyjne obciążenie<br>0,7 A w 110 V rezystancyjne obciążenie  |

|   |  |
|---|--|
| trwałość elektryczna                            | 100000000 cykl   |
| Zabezpieczenie przeciwzwarciowe                 | 10 A CARTRIDGE bezpiecznik, typ gG                                     |
| znamionowe napięcie udarowe wytrzymywane [Uimp] | 4 kV zgodnie z IEC 60947-1   |
| Działanie styków                                | Działanie wolne  |
| Przylącza elektryczne                           | Zaciski śrubowe, zakres obsługiwanych średnic: 2 x 1.5 mm <sup>2</sup> |
| trwałość mechaniczna                            | 1000000 cykl   |
| CAD szerokość całkowita                         | 30 mm  |
| CAD wysokość całkowita                          | 30 mm  |
| CAD głębokość całkowita                         | 112 mm   |
| Masa produktu                                   | 0,065 kg   |

## Środowisko pracy

|   |  |
|---|--|
| Normy   | CENELEC EN 50013<br>EN/IEC 60947-3<br>EN/IEC 60947-5-1 |
| certyfikacja produktu                             | CULus  |
| Pokrycie ochronne                                 | TC   |
| temperatura otoczenia dla pracy urządzenia        | -20...55 °C  |
| Temperatura otoczenia dla przechowywania          | -40...70 °C  |
| Klasa ochrony przez porażeniem prądem elektryczny | Klasa II zgodnie z IEC 60536                           |

## Jednostka opakowania

|                                |          |
|--------------------------------|----------|
| Jednostka miary opakowania 1   | PCE      |
| Ilość jednostek w opakowaniu 1 | 1        |
| Wysokość opakowania 1          | 12,7 cm  |
| Szerokość opakowania 1         | 4,1 cm   |
| Długość opakowania 1           | 4,0 cm   |
| Waga opakowania 1              | 88,0 g   |
| Jednostka miary opakowania 2   | S02      |
| Ilość jednostek w opakowaniu 2 | 50       |
| Wysokość opakowania 2          | 15,0 cm  |
| Szerokość opakowania 2         | 30,0 cm  |
| Długość opakowania 2           | 40,0 cm  |
| Waga opakowania 2              | 4,736 kg |

## Warunki gwarancji

|           |           |
|-----------|-----------|
| Gwarancja | 18 months |
|-----------|-----------|

Firma Schneider Electric dąży do osiągnięcia statusu zerowej emisji netto do 2050 r. dzięki partnerstwom w łańcuchu dostaw, materiałom o mniejszym wpływie na środowisko i gospodarce obiegu zamkniętego za pośrednictwem naszej trwającej kampanii "Use Better, Use Longer, Use Again" w celu wydłużenia żywotności produktów i możliwości recyklingu.

[Environmental Data - objaśnienie >](#)

[Jak oceniamy zrównoważony rozwój produktów >](#)

## Use Better

### Materiały i opakowania

Opakowanie wykonane z kartonu pochodzącego z recyklingu **Tak**

Opakowanie bez plastiku jednorazowego użytku **Tak**

## Use Again

### Przepakowanie i regeneracja

Odbiór **No**

WEEE



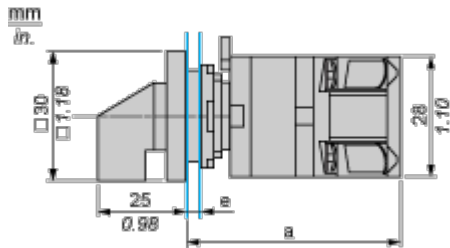
Produkt musi być utylizowany na rynkach Unii Europejskiej zgodnie wytycznymi dotyczącymi zbiórki odpadów i nigdy nie może trafiać do pojemników na śmieci.

## Dimensions Drawings

### Cam Switch

---

Front Mounting by  $\varnothing 16$  mm/0.63 in. or  $\varnothing 22$  mm/0.87 in. hole



a 87 mm/3.42 in.

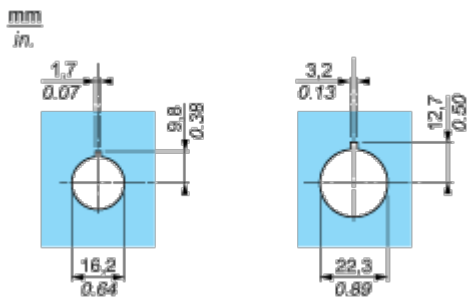
e support panel thickness: 0.5 mm to 5 mm/0.02 in. to 0.2 in.

## Mounting and Clearance

### Cam Switch

---

Ø 16 mm/0.63 in. and Ø 22 mm/0.87 in. Panel Cut-outs



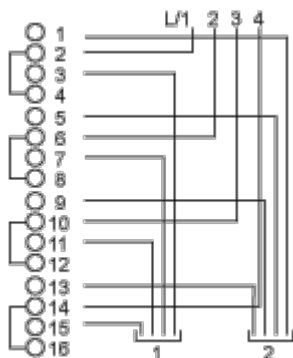
## Technical Description

### Link Positions (Factory Mounted)

---

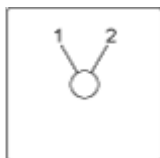
#### Diagram for 1 to 4-pole Switches

Select the number of poles according to the product characteristics.



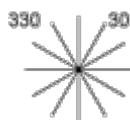
Marking

---



Angular Position of Switch

---

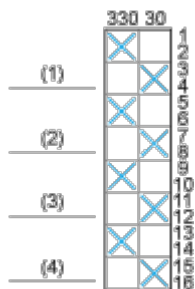


## Switching Program

---

### Diagram for 1 to 4-pole Switches

Select the number of poles according to the product characteristics.



- (1) 1-pole
- (2) 2-pole
- (3) 3-pole
- (4) 4-pole

## Convention Used for Switching Program Representation

---



Contact closed



Contact closed in 2 positions and maintained between the 2 positions



Sealed assembly for auto-maintain control



Overlapping contacts



Spring return position: for a switching angle of  $90^\circ$ , spring return is over  $30^\circ$  after the last position (for a maximum of 3 simultaneous contacts).

Example:

