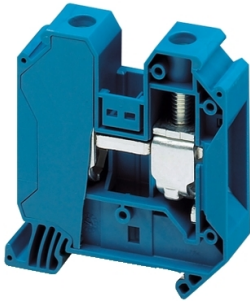


Arkusz danych produktu

Specyfikacje



Złączki NSY, zacisk śrubowy przepustowy 3,5 mm² czarny

NSYTRV352BL

Parametry podstawowe

gama produktów	Linergy
Nazwa produktu	Linergy TR
Typ produktu lub komponentu	Blok zacisków
skrótowa nazwa urządzenia	TRV
Kategoria akcesoriów / części oddzielnych	Akcesoria przyłączeniowe
rodzaj złączki	Przepust
poziom listwy zaciskowej	1
Sposób montażu	Zatraskowy
przekrój znamionowy	35 mm ²
długość	60,2 mm
Kolor	Niebieski
ilość sztuk w zestawie	Zestaw 50 szt.

Parametry uzupełniające

Szerokość	16 mm
Wysokość	65,7 mm
przyłącza - zaciski	1 zacisk śrubowy: po stronie zasilania (M6) 1 zacisk śrubowy: na odpływie/odpływowe (M6)
number of connections	2
pozycja łącza	Bokiem
liczba wejść pomiarowych	2
przekrój poprzeczny kabla	1,5...50 mm ² , elastyczny przewód bez końcówki kablowej 1,5...50 mm ² , stały przewód z końcówką kablową 1,5...50 mm ² , elastyczny przewód z końcówką kablową 1,5...50 mm ² , stały przewód bez końcówki kablowej
Moment dokręcania	3,2...3,7 N.m
długość izolacji zdejmowanej z kabla	18 mm
typ narzędzia	Podłączenie: wkrętak Odlączenie: wkrętak
[Ue] znamionowe napięcie łączeniowe	1000 V zgodnie z EN/IEC 60947-7-1 600 V CSA 600 V UL
[In] prąd znamionowy	125 A zgodnie z EN/IEC 60947-7-1 150 A UL 150 A CSA

materiał	Poliamid 6/6: skrzynka izolacyjna Stop miedzi: złącze i wkręt Stop miedzi: łącze wspólne Stal chromoniklowa: sprężyna
utrata dielektryka	0,01 przy 1 MHz zgodnie z IEC 60250 0,01 przy 1 MHz zgodnie z VDE 0303-T4
stała dielektryczna	3,7 przy 1 MHz
rezystywność	10000 MΩ.m zgodnie z IEC 60093 10000 MΩ.m zgodnie z VDE 0303-T30
odporność powierzchni	1000 GΩ zgodnie z IEC 60093 1000 GΩ zgodnie z VDE 0303-T30
odporność na pełzanie	500 CTI (> 400 kB) zgodnie z IEC 60093 500 CTI (> 400 kB) zgodnie z VDE 0303-T30
ognioodporność	V0, grubość 0,8 mm zgodnie z UL 94
Masa produktu	61 g
Zgodność gamy	PrismaSeT G PrismaSeT P PrismaSet HD PrismaSeT Pack 250 PanelSeT Mureva PrismaSeT XS TeSys
Zgodność produktu	Obudowy Spacial

Środowisko pracy

Certyfikaty produktu	UL GL CSA VDE
wytrzymałość dielektryczna	1000 V zgodnie z IEC 60243-1
temperatura otoczenia dla pracy	-40...130 °C zgodnie z IEC 60216-1 -40...130 °C zgodnie z VDE 0304-T21

Jednostka opakowania

Jednostka miary opakowania 1	PCE
Ilość jednostek w opakowaniu 1	1
Wysokość opakowania 1	1,700 cm
Szerokość opakowania 1	6,500 cm
Długość opakowania 1	6,600 cm
Waga opakowania 1	57,000 g
Jednostka miary opakowania 2	BB1
Ilość jednostek w opakowaniu 2	50
Wysokość opakowania 2	9,800 cm
Szerokość opakowania 2	27,500 cm
Długość opakowania 2	17,800 cm
Waga opakowania 2	2,997 kg
Jednostka miary opakowania 3	P06
Ilość jednostek w opakowaniu 3	1250
Wysokość opakowania 3	75,000 cm

Szerokość opakowania 3	60,000 cm
Długość opakowania 3	80,000 cm
Waga opakowania 3	84,925 kg

Warunki gwarancji

Gwarancja	18 months
-----------	-----------

Environmental Data

Firma Schneider Electric dąży do osiągnięcia statusu zerowej emisji netto do 2050 r. dzięki partnerstwom w łańcuchu dostaw, materiałom o mniejszym wpływie na środowisko i gospodarce obiegu zamkniętego za pośrednictwem naszej trwającej kampanii "Use Better, Use Longer, Use Again" w celu wydłużenia żywotności produktów i możliwości recyklingu.

[Environmental Data - objaśnienie >](#)

[Jak oceniamy zrównoważony rozwój produktów >](#)

Wpływ na środowisko

Ślad węglowy (kg ekwiwalentu CO2 na CR, całkowity cykl życia)	24
---	----

Ujawnienie informacji o wpływie na środowisko	Środowiskowy profil produktu
---	--

Use Better

Materiały i opakowania

Zawartość metalu z recyklingu na poziomie CR	0
--	---

Opakowanie wykonane z kartonu pochodzącego z recyklingu	Tak
---	-----

Opakowanie bez plastiku jednorazowego użytku	Tak
--	-----

Dyrektywa RoHS UE	Zgodność
-----------------------------------	----------

Rozporządzenie REACH	Deklaracja REACH
----------------------	----------------------------------

Wydajność zawartości halogenów	Produkty z tworzyw sztucznych niezawierające halogenów
--------------------------------	--

Use Again

Przepakowanie i regeneracja

Profil cyklu życia produktu (PEP)	Nie są wymagane żadne specjalne operacje związane z recyklingiem
-----------------------------------	--

Odbiór	No
--------	----

WEEE	 Produkt musi być utylizowany na rynkach Unii Europejskiej zgodnie wytycznymi dotyczącymi zbiórki odpadów i nigdy nie może trafiać do pojemników na śmieci.
------	--